

昇辉工业园区 智慧照明解决方案

SUNFLY INDUSTRIAL PARK
SMART LIGHTING SOLUTIONS



智慧照明

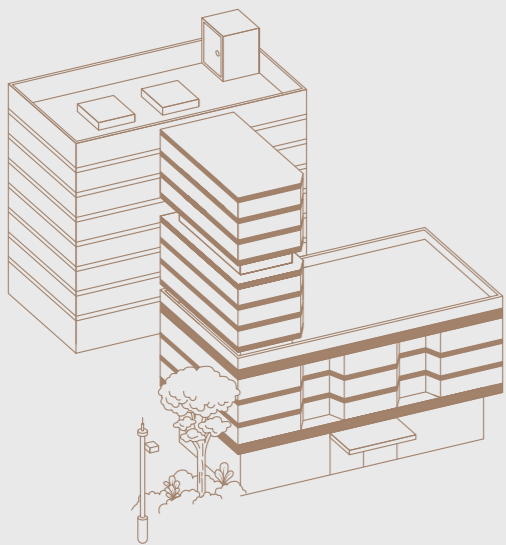


昇辉官方微信号

昇辉控股有限公司
SUNFLY HOLDINGS CO.,LTD

佛山市顺德区陈村镇环镇路17号
NO.17 Huanzhen road, chencun town, Shunde district foshan
0757-23600026
www.gdsunfly.com

用智能赋予万物新的生命



1 关于昇辉

- 01 公司简介
- 03 发展历程
- 05 资质荣誉
- 07 设计实施能力

2 工业园区照明需求特征

- 11 工业园区的特征
- 12 工业园区的照明需求
- 13 工业园区照明系统建设的常见误区
- 14 工业园区照明系统的建设理念

3 工业园区照明解决方案

- 17 办公楼特点解读
- 21 办公照明设计标准
- 23 集体办公室智慧照明方案
- 25 独立办公室智慧照明方案
- 26 高管办公室智慧照明方案
- 27 会议室智慧照明方案
- 29 走廊智慧照明方案
- 30 地下车库智慧照明方案
- 31 消防通道智慧照明方案

4 厂房智慧照明解决方案

- 33 厂房特点解读
- 35 厂房照明设计标准
- 49 高层厂房智慧照明方案
- 41 中层厂房智慧照明方案
- 42 低层厂房智慧照明方案

5 仓储空间智慧照明解决方案

- 43 仓储空间特点解读
- 44 仓库照明设计标准
- 45 高层仓库智慧照明方案
- 46 中层仓库智慧照明方案
- 48 低层仓库智慧照明方案

6 园区户外智慧照明解决方案

- 49 园区户外空间特点解读
- 51 园区道路智慧照明方案
- 53 地面停车场智慧照明方案
- 55 建筑楼体智慧照明方案
- 59 广场智慧照明方案

7 产品型号对照表

- 65 PLC
- 67 蓝牙
- 69 DMX512
- 71 智慧路灯
- 74 庭院灯
- 96 草坪灯
- 100 筒灯
- 102 射灯
- 105 支架灯
- 105 平板灯
- 108 感应灯管 软灯带 轮廓灯
- 109 轮廓灯 洗墙灯
- 111 投光灯
- 113 埋地灯
- 114 地砖灯
- 116 水下灯
- 117 点光源
- 118 软灯带 发光字 造型灯
- 120 装饰造型灯具系列
- 123 应急照明控制器 应急照明集中电源

COMPANY PROFILE

企业简介

昇辉控股有限公司，成立于 2010 年，注册资本 4.5 亿元，是隶属于上市公司昇辉科技（股票代码：300423）旗下全资子公司。作为集研发、设计、生产、销售、施工为一体的智慧解决方案服务商，业务覆盖氢能产业链、光伏储能、智慧充电及智慧电气、智慧照明、智慧城市等领域，累计落地大型工程案例超 6000 个，累计纳税金额超 20 亿元。

昇辉控股以“智能 + 双碳”为中长期发展战略，深度布局氢能产业链，发力新型电力系统赛道，以智能推进制造业升级，以科技推动新能源发展，助力实现“双碳”目标，推动经济社会高质量发展。

一体化智慧解决方案服务商



智慧电气

- 电气成套设备
- 智慧电箱
- 智慧能源管理平台
- 智能电力监控平台
- PLC智能微断
- 电力工程施工
- 电气元器件
(智能开关、智能微机保护、高低压断路器、智能多功能表等)



智慧照明

- 商业亮化
- 地产亮化
- 文旅亮化
- 市政亮化
- 园区照明
- 教育照明
- 工业照明
- 道路照明



智慧城市

- 智慧建筑
- 智慧园区
- 智慧教育
- 智慧警务
- 智慧交通
- 智慧医疗



氢能产业链

- 大规模电解水制氢装备服务及解决方案
(5Nm³/h-1500 Nm³/h的电解水制氢设备、氢气纯化设备)
- 氢能核心电气成套设备
(大功率整流柜、PLC控制柜、配电柜、电力物联网关与终端)
- 氢能汽车运营平台
(整车配送、大客户物流、生鲜冷链、医药冷链、电子元器件冷链)



智慧充电

- 7KW交流充电桩
- 20/30KW立柱式直流充电桩
- 60/80KW、120/160/180KW一体式直流充电桩
- 360/480/720KW分体式直流充电桩
(柔性电堆)
- 移动充电机器人
- 光储充一体站建设
- 充电运营平台



光伏储能

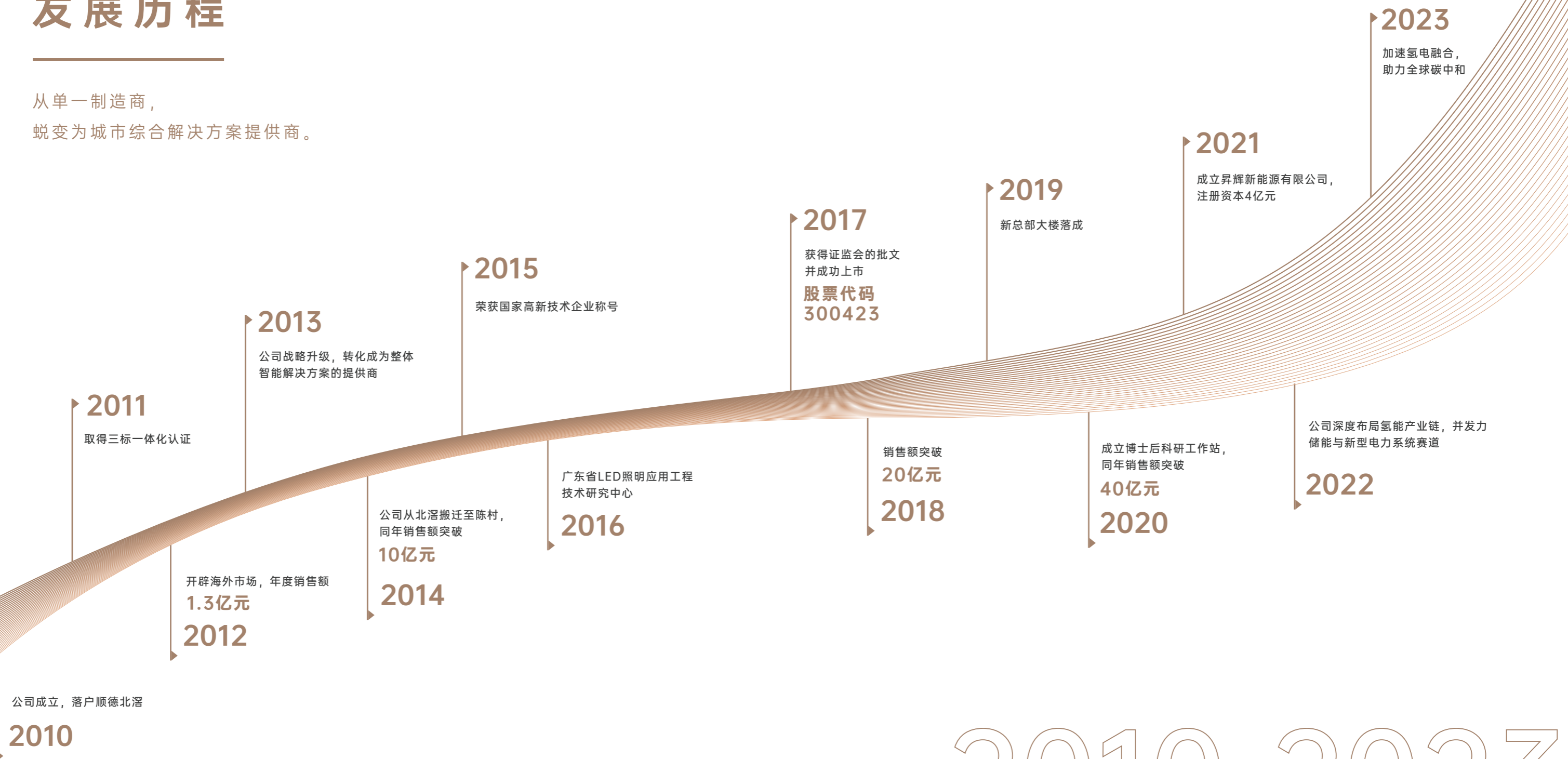
- 储能领域电气产品电芯及电池包
- 户外便携式电源
- 户用储能
- 光伏储能
- 微电网系统(离)并网的光储充解决方案



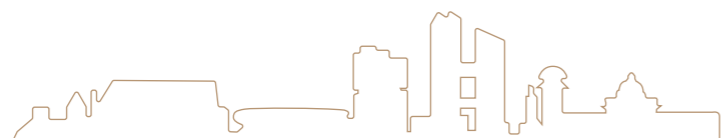
DEVELOPMENT HISTORY

发展历程

从单一制造商，
蜕变为城市综合解决方案提供商。



2010-2023



QUALIFICATION HONOR

资质荣誉



企业荣誉

- 广东企业创新能力500强
- 2022顺德制造业100强
- 2021年广东制造业企业500强
- 佛山标杆高新技术企业50强
- 2021年佛山企业100强80名
- 2021年佛山制造业100强41名
- 2021年顺德企业100强25名
- 佛山百家优秀民营企业
- 佛山·脊梁企业
- 2018年顺德区纳税超亿元企业
- 2019年顺德区纳税超亿元企业
- 2020年顺德区纳税超亿元企业
- 2022年顺德纳税100强企业
- 顺德区智能制造工程示范企业
-

企业资质

- 国家高新技术企业
- 国家级博士后科研工作站
- 广东省企业技术中心
- 照明工程设计专项甲级
- 建筑智能化系统设计专项甲级
- 电子与智能化工程专业承包一级
- 电力工程施工总承包三级
- 城市及道路照明工程专业承包二级
- 消防设施工程专业承包二级
- 市政公用工程施工总承包三级
-

DESIGN CAPABILITY

设计实施能力

大型工程案例 6000+ 个

拥有专利 400+ 个

企业员工规模达 1000+ 人

产品应用遍布 50 多个国家及地区

4.5 亿 注册资本

荣获 CNAS 认证实验室

专业安装团队 1 对 1 服务



13 年行业沉淀

深耕照明行业
丰富的项目落地经验



全流程服务

提供全流程
照明建设服务



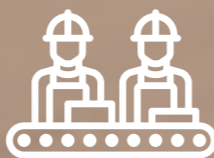
专业团队

强大的专业
照明设计团队



国家级实验室

国家级级别
专业照明实验室



产能保障

全自动生产线
实现智慧生产管理



产品协同矩阵

全灯光系列产品
可满足各行业需求



全国覆盖

配套优质的
全国服务体系



24 小时

24 小时
快速高效响应

FEATURES AND VALUE

工业园区的特点及价值



INDUSTRIAL PARK

工业园区

工业园区是我国经济改革开放的产物，是对外开放、招商引资、管理创新的主要载体。在新发展理念的大背景下，工业园区的发展将更具备园区智慧化、功能系统化、资源共享化、服务深度化。

照明是园区中重要的一环，面对园区内复杂多样的照明环境，应用智慧化的技术，不仅能实现园区照明高效的运作和绿色节能的管理，还能为园区内人员的工作和生安全提供保障。



》 工业区的特征

THE CHARACTERISTICS OF URBAN NIGHT SCENERY

工业园区是指由政府或企业为实现产业发展目标而创立的特殊区位环境。是区域经济发展、产业调整升级的重要空间聚集形式，担负着聚集创新资源、培育新兴产业、推动城市化建设等一系列的重要使命。

从空间划分上,工业园区内主要包含以下几个空间：



》 工业区的照明需求

FUTURE DEVELOPMENT TRENDS OF URBAN NIGHT SCENERY

工业园的规划、投入预算决定了其照明需求的档次,通常可分为三个档次：



基础照明需求

满足办公、生产、生活、交通所需的基本照明,以达到建筑照明设计标准为目标。



智能照明需求

各类空间有多样化的灯光场景变化需求、节能需求、智能管理需求,为了满足此类需求,需要智能照明控制系统为核心,对照明系统进行整体设计规划。



主题融合需求

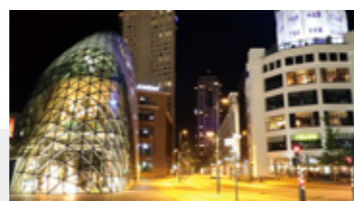
以“双碳”、“智慧”为主题的工业园区,需要将照明系统融入园区管理平台中,与“双碳”、“智慧”相关的周边基础设施系统结合和联动,特别注重整体系统的先进性、前瞻性、可持续发展性。

工业园区照明系统建设的常见误区 COMMON PAIN POINTS



误区一：忽视照明节能控制需求

不同区域的人员密度、流量均有差异，有的工业园照明系统的设计只有简单的开关回路划分，造成无人时段的区域灯光长开，产生电能浪费。



误区二：忽视各类空间的照明差异

生产、办公、生活、服务等空间都有不同的照明需求，且视行业区别还有更细致的照明需求划分。有的工业园照明设计没有细分各类空间、行业的照明区别，进行一刀切式的设计，使得每个空间均无法得到合适的照明效果。



误区三：忽视灯光的赋能作用

有的工业园区照明设计仅考虑基本的照明配置，而未考虑室内灯光对工作效率、舒适度、体验感的提升，以及亮化灯光对工业园夜间形象的塑造。



误区四：忽视前瞻性和可持续发展性

照明系统作为园区的基础设施之一，应与园区的整体发展规划紧密结合，应当能够适应园区的未来软硬件升级及走向智能化、双碳化的发展要求。

工业园区照明系统的建设理念 COMMON PAIN POINTS



从节能角度设计照明系统

在实现照明效果的前提下，配置最合适的灯具规格、数量。并积极应用智能照明技术，实现自动化、智能化的照明节能。



满足各类空间的差异化照明需求

从各类空间的生产、办公、生活、服务需求出发，结合建筑设计特征，充分满足各类空间的差异化照明需求。



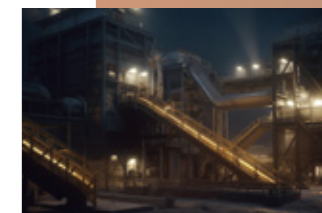
以灯光为室内环境及园区形象赋能

建设优秀的光环境，提升园区内人员的工作效率、舒适度、体验感、幸福感。以灯光体现建筑之魂，塑造园区的夜景形象。



充分考虑照明系统前瞻性和可持续发展性

从园区的发展规划、梯次建设角度出发设计照明系统，既满足当前的需求，又为未来的园区产业、服务升级预留基础条件。



NIGHTSCAPE LIGHTING SOLUTIONS FOR CULTURAL AND TOURISM SCENIC SPOTS

工业园区照明解决方案

DESIGN PLANNING

工业园区智慧照明设计规划

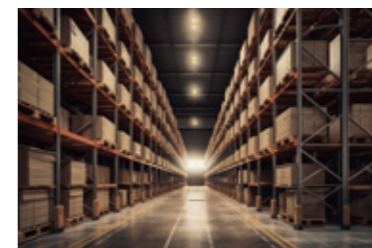
工业园区以办公空间、生产空间为主，同时又有停车场、物业等配套服务空间，就照明需求而言，以下 4 个空间都有差异化的照明需求：



办公楼



厂房



仓库



园区户外

OFFICE BUILDING CHARACTERISTICS
INTERPRETATION

办公楼特点解读



办公楼特点解读

PROJECT BACKGROUND ANALYSIS

现代的办公楼通常有较好的自然采光，办公区、走廊、大堂等区域的人流量、作业要求均有差异。因此办公楼的照明需要综合考虑自然采光、人员流动、装修风格等因素，进行整体设计。



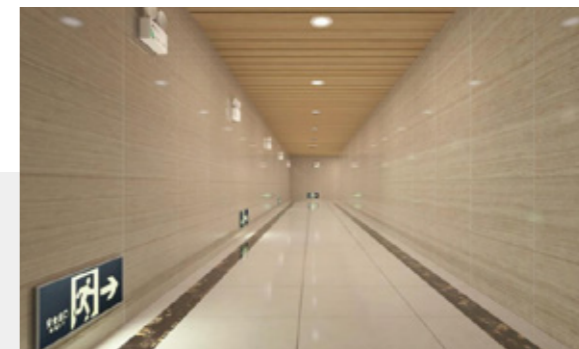
走廊

走廊的人流量不固定，与办公时间段有一定关系



地下车库

地下车库的人车流量高峰在上下班时段



消防通道

消防通道需要配套应急照明系统

OFFICE BUILDING CHARACTERISTICS
INTERPRETATION

办公楼特点解读



办公楼特点解读

PROJECT BACKGROUND ANALYSIS

办公空间的照明通常会根据空间主要使用者的身份层级、使用需求等进行设计，保障需求满足，保护员工身体健康，提升企业硬件环境档次。



集体办公室

集体办公室通常只有部分靠窗



独立办公室

独立办公室主要为团队领导使用，通常靠窗，需要满足小规模会议需求



高管办公室

高级管理人员办公室通常面积较大，需要注重私密性、个性化场景需求



会议室

会议室通常有面谈、投影、远程视频等多种沟通场景

DESIGN STANDARDS FOR OFFICE LIGHTING

办公照明设计标准



办公照明设计标准

PROJECT BACKGROUND ANALYSIS

办公建筑的照明光环境参数需符合 GB50024-2013《建筑照明设计标准》的要求,如下表所示。

房间或场所	参考平面及其高度	照度标准值(LX)	UGR	U ₀	R _a
普通办公室	0.75M 水平面	300	19	0.60	80
高档办公室	0.75M 水平面	500	19	0.60	80
会议室	0.75M 水平面	300	19	0.60	80
视频会议室	0.75M 水平面	500	19	0.60	80
接待室、前台	0.75M 水平面	200	-	0.40	80
服务大厅	0.75M 水平面	300	22	0.40	80
设计室	实际工作面	500	19	0.60	80
文件整理、复印、发行室	0.75M 水平面	300	-	0.40	80
资料、档案室	0.75M 水平面	200	-	0.40	80

注:

1* 垂直照度不宜低于 300lx;

2 此表适用于所有类型建筑的办公室照明。

办公楼

厂房

仓库

园区户外

OFFICE BUILDING 办公楼



集体办公室智慧照明方案

COLLECTIVE OFFICE SMART LIGHTING SCHEME

集体办公室的智慧照明方案应当能够解决以下需求：

- 近窗区域与远窗区域的自然采光差异；
- 团队办公区域变动导致的照明回路控制需求变化；
- 不同工作时段照明强度对工作效率的影响。

日光补偿功能

近窗区域的自然采光通常优于远窗区域，为了让两类区域的照明保持在同一水平，可根据自然采光情况划分区域控制，在典型区域设置照度传感器。

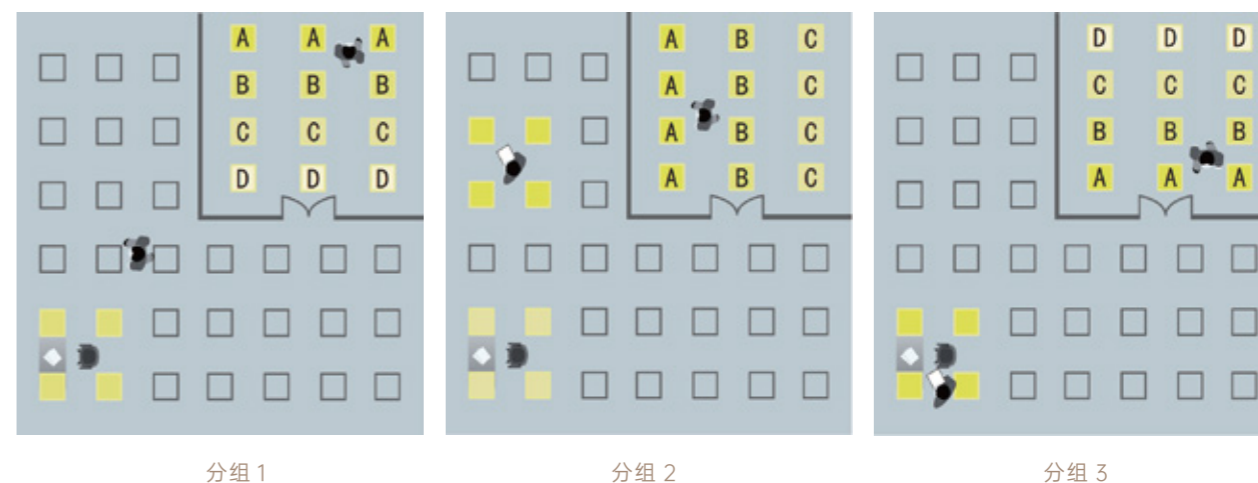
SUNFLY 的智慧照明系统可通过传感器监测的照度数据，根据自然光强度自动调节灯具功率，使自然采光条件不同的区域，均保持同样的照明水平。



控制回路自定义功能

集体办公室的团队座位可能定期产生变动，因此灯具的控制回路应当允许进行自主变更。

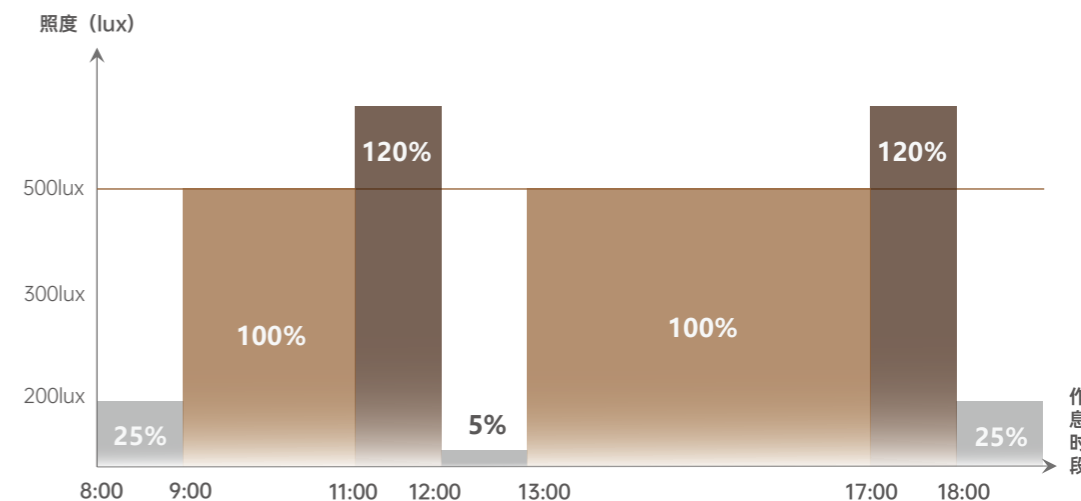
SUNFLY 的智慧照明灯具、控制面板、传感器均可在控制软件上自由划分灯具的控制回路。在空间布局变动的情况下，可随时重设灯具的控制回路及分组。



时段调光功能

集体办公室的作息时间相对固定，可根据作息时间调整灯光。

SUNFLY 的智慧照明系统可根据作息规律，设置不同上班、休息时段的照明条件，在以合适灯光提升工作效率的同时，实现深度节能。



办公楼

厂房

仓库

园区户外

OFFICE BUILDING 办公楼



独立办公室智慧照明方案

INDEPENDENT OFFICE SMART LIGHTING SOLUTION

独立办公室的智慧照明方案应当主要解决以下需求：

- 不同自然采光条件下,主照明灯具的自动调光——日光补偿功能；
- 办公模式、离开模式、小型会谈模式等场景的灯光切换功能——场景控制功能；

■ 日光补偿功能

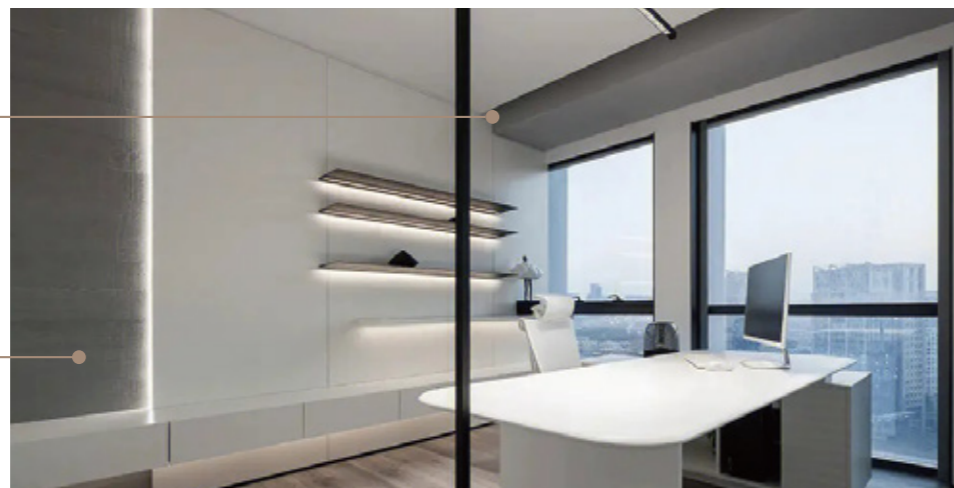
独立办公室的面积通常不大,可用照度传感器监测办公桌面照度,根据自然光自动调整灯具功率。并配置灯光场景面板,以快速切换灯光场景。



照度传感器



灯光场景面板

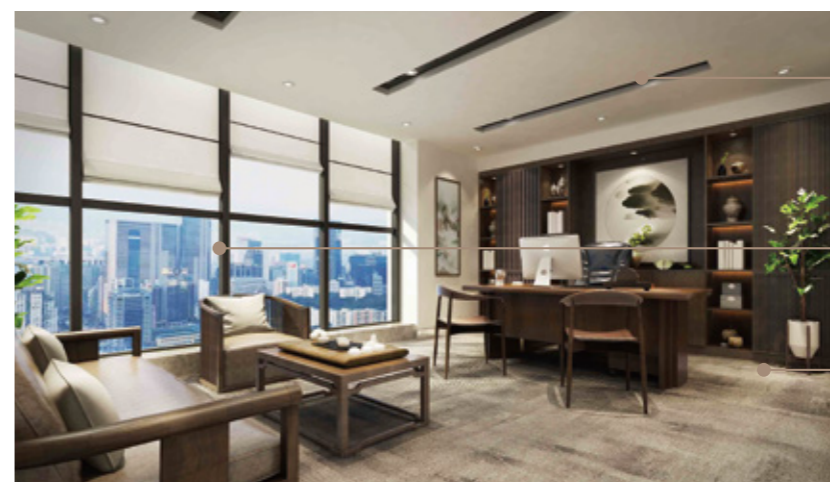


高管办公室智慧照明方案

EXECUTIVE OFFICE SMART LIGHTING SOLUTION

高管办公室的智慧照明方案应当主要解决以下需求：

- 灯光与日光、窗帘的联动；
- 办公模式、会客模式、会谈模式、多媒体等场景的灯光切换功能——场景控制功能；



照度传感器



窗帘电机



智能多媒体场景面板

办公室智慧照明产品推荐

OFFICE PRODUCTS

基础照明



24-72W
平板灯



15-20W
全塑筒灯



18-48W
线型支架灯



18-48W
无缝嵌装线型灯



7-35W
防眩筒灯

重点照明



5-12W 全塑射灯



7-15W 模组化射灯



10-24W 格栅射灯



10-24W 防眩射灯

装饰照明



16W/1.2M
T5 支架灯



12W/M
软灯带



15-35W
洗墙筒灯

智能控制系统



智能多媒体
场景面板



灯光场景
面板



照度传
感器

办公楼

厂房

仓库

园区户外

OFFICE BUILDING
 办公楼



会议室智慧照明方案

MEETING ROOM
 SMART LIGHTING
 SOLUTION

会议室的照明应能实现多模式灯光场景如会谈模式、投影模式、视频模式的便捷切换。其中视频模式还应保证会议人员面部的垂直照明效果。



会议室智慧照明产品推荐
 MEETING ROOM PRODUCTS

基础照明



24-72W
 平板灯



15-20W
 全塑筒灯



18-48W
 无缝嵌装线型灯

重点照明



5-12W
 全塑射灯



7-15W
 模块化射灯



10-24W
 格栅射灯

装饰照明



16W/1.2M
 T5 支架灯



12W/M
 软灯带



15-35W
 洗墙筒灯

智能控制系统



智能多媒体
 场景面板



灯光场景
 面板



照度传
 感器

办公楼

厂房

仓库

园区户外

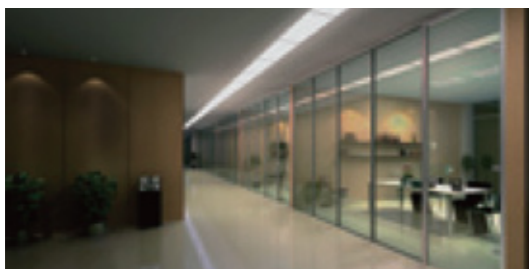
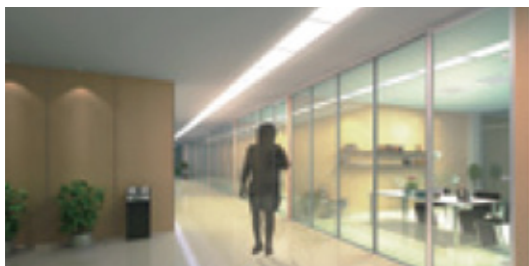
OFFICE BUILDING
办公楼



走廊智慧照明方案

CORRIDOR SMART LIGHTING SCHEME

走廊的特点是人员流动频率不固定，通常推荐采用智能灯具 + 人体 & 照度探头，根据自然采光、人员流量情况自动控制灯具工作。



走廊智慧照明产品推荐

CORRIDOR PRODUCTS

基础照明



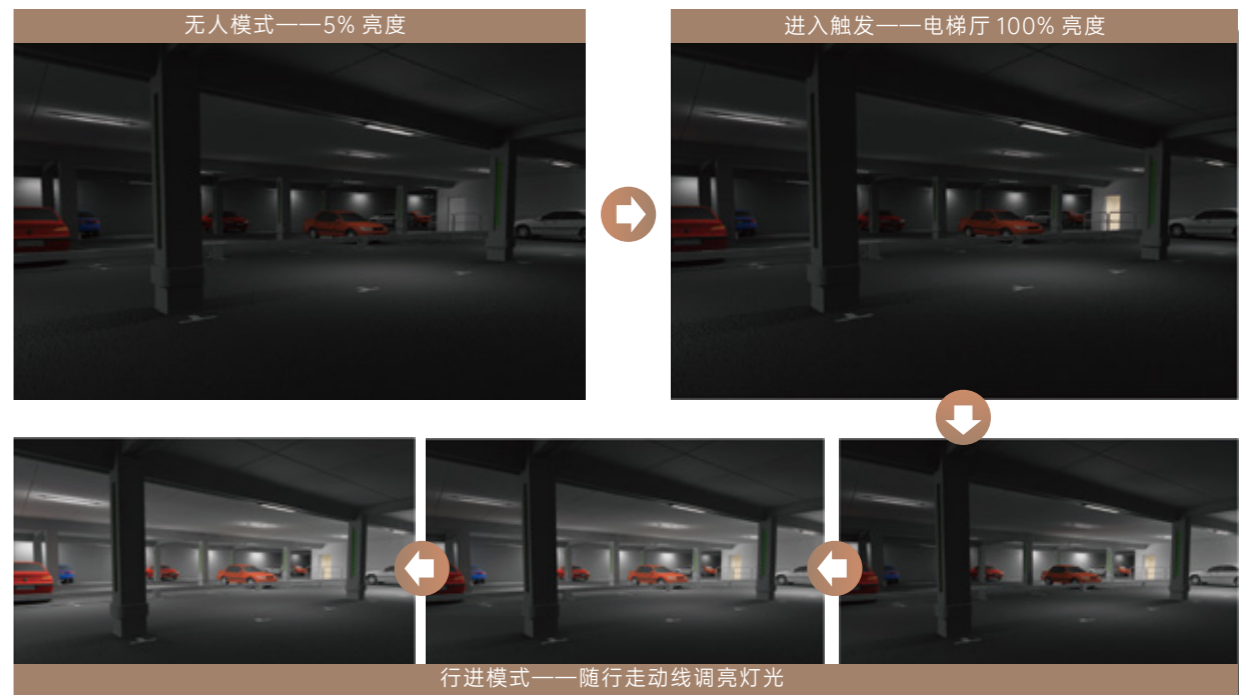
智能控制系统



地下车库智慧照明方案

SMART LIGHTING SCHEME FOR UNDERGROUND GARAGE

地下车库的智慧照明需要综合考虑车辆感应、人体感应、行进路线进行设计。



车库智慧照明产品推荐

ZZ PRODUCTS

基础照明



智能控制系统



办公楼

厂房

仓库

园区户外

OFFICE BUILDING
办公楼



消防通道智慧照明方案

FIRE ESCAPE INTELLIGENT LIGHTING SCHEME

走廊、楼梯都属于消防通道的一部分，除了常规照明外，还需要配置应急照明疏散系统。推荐使用国标规定的 A 型应急照明系统，与火灾报警系统联动，可实现自动巡检、自动保障。应急疏散照明的功能分为应急照明、疏散指示两大类。其中应急照明的照度应不低于该场所标准照度的 10%，且不低于 15LX。

智能应急疏散照明系统

智能应急照明疏散系统可与消防系统联动，在产生火灾报警时自动启动疏散指示和应急照明。所以灯具均有单独地址码，可绘制灯具地图，在控制主机处远程巡检和控制每一盏末端灯具。



FACTORY SMART LIGHTING
SOLUTIONS

厂房智慧照明解决方案

厂房特点解读

PLANT CHARACTERISTICS INTERPRETATION

厂房通常可按照层高分为高层厂房(12米以上)、中层厂房(5米-12米)、低层厂房(5米以下)。通常轻工、电子、仪表、通信、医药等行业多为低层,冶金、石化、重工、机械等行业多为中、高层。厂房的照明需要根据层高、设备分布、加工要求进行设计,满足相应行业的照明标准。



高层厂房

高层厂房空间大、面积大,通常有大型设施
设备



中层厂房

中层厂房具有较高的空间,通常有中型生产
设备



低层厂房

低层厂房通常分布中小型设备和生产线

LIGHTING DESIGN STANDARD FOR BUILDING

厂房照明设计标准

钢铁工业							
房间或场所		参考平面及其高度	照度标准值(lx)	UGR	U _o	R _a	备注
炼铁	高炉炉顶平台、各层平台	平台面	30	—	0.60	40	—
	出铁场、出铁机室	地面	100	—	0.60	40	—
	卷扬机室、碾泥机室、煤气清洗配水室	地面	50	—	0.60	40	—
炼钢及连铸	炼钢主厂房和平台	地面、平台面	150	—	0.60	40	需另加局部照明
	连铸浇注平台、切割区、出坯区	地面	150	—	0.60	60	需另加局部照明
	精整清理线	地面	200	25	0.60	40	—
轧钢	棒线材主厂房	地面	150	—	0.60	40	—
	钢管主厂房	地面	150	—	0.60	40	—
	冷轧主厂房	地面	150	—	0.60	40	需另加局部照明
	热轧主厂房、钢坯台	地面	150	—	0.60	20	—
	加热炉周围	地面	50	—	0.60	40	—
	垂绕、横剪及纵剪机组	0.75m 水平面	150	—	0.60	80	—
	打印、检查、精密、分类、验收	0.75m 水平面	200	22	0.70	80	—
制浆造纸工业							
房间或场所		参考平面及其高度	照度标准值(lx)	UGR	U _o	R _a	备注
备料		0.75m 水平面	150	—	0.60	60	—
蒸煮、选洗、漂白		0.75m 水平面	200	—	0.60	60	—
打浆、纸机底部		0.75m 水平面	200	—	0.60	60	—
纸机网部、压榨部、烘缸、压光、卷取、涂布		0.75m 水平面	300	—	0.60	60	—
复卷、切纸		0.75m 水平面	300	25	0.60	60	—
选纸		0.75m 水平面	500	22	0.60	60	—
碱回收		0.75m 水平面	200	—	0.60	40	—
食品及饮料工业							
房间或场所		参考平面及其高度	照度标准值(lx)	UGR	U _o	R _a	备注
食品	糕点、糖果	0.75m 水平面	200	22	0.60	80	—
	肉制品、乳制品	0.75m 水平面	300	22	0.60	80	—
饮料		0.75m 水平面	300	22	0.60	80	—
啤酒	糖化	0.75m 水平面	200	—	0.60	80	—
	发酵	0.75m 水平面	150	—	0.60	80	—
	包装	0.75m 水平面	150	25	0.60	80	—
玻璃工业							
房间或场所		参考平面及其高度	照度标准值(lx)	UGR	U _o	R _a	备注
备料、退火、熔制		0.75m 水平面	150	—	0.60	60	—
窑炉		地面	100	—	0.60	20	—

注：需增加局部照明的作业面，增加的局部照明照度值宜按场所一般照明照度值的1.0~3.0倍选取。

水泥工业							
房间或场所		参考平面及其高度	照度标准值(lx)	UGR	U _o	R _a	备注
主要生产车间 (破碎、原料粉磨、烧成、水泥粉磨、包装)		地面	100	—	0.60	20	—
储存		地面	75	—	0.60	40	—
输送走廊		地面	30	—	0.40	20	—
粗坯成型		0.75m 水平面	300	—	0.60	60	—
皮革工业							
房间或场所		参考平面及其高度	照度标准值(lx)	UGR	U _o	R _a	备注
原皮、水浴		0.75m 水平面	200	—	0.60	60	可另加局部照明
转鼓、整理、成品		0.75m 水平面	200	22	0.60	60	可另加局部照明
干燥		地面	100	—	0.60	20	—
卷烟工业							
房间或场所		参考平面及其高度	照度标准值(lx)	UGR	U _o	R _a	备注
制丝车间	一般	0.75m 水平面	200	—	0.60	80	—
	较高	0.75m 水平面	300	—	0.70	80	—
卷烟、接过滤嘴、包装、 滤棒成型车间	一般	0.75m 水平面	300	22	0.60	80	—
	较高	0.75m 水平面	500	22	0.70	80	—
膨胀烟丝车		0.75m 水平面	200	—	0.60	80	—
贮叶间		1.0m 水平面	100	—	0.60	60	—
贮丝间		1.0m 水平面	100	—	0.60	60	—
化学、石油工业							
房间或场所		参考平面及其高度	照度标准值(lx)	UGR	U _o	R _a	备注
厂区内经常操作的区域，如泵、压缩机、阀门、电操作柱等		操作位高度	100	—	0.60	20	—
装置区现场控制和监测点，如指示仪表、液位计等		测控点高度	75	—	0.70	60	—
人行通道、平台、设备顶部		地面或台面	30	—	0.60	20	—
装卸台	装卸设备顶部和底部操作位	操作位高度	75	—	0.60	20	—
	平台	平台	30	—	0.60	20	—
电缆夹层		0.75m 水平面	200	—	0.40	40	—
避难间		0.75m 水平面	150	—	0.40	60	—
木业和家居制造							
房间或场所		参考平面及其高度	照度标准值(lx)	UGR	U _o	R _a	备注
一般机器加工		0.75m 水平面	200	22	0.60	60	防频闪
精细机器加工		0.75m 水平面	500	19	0.70	60	防频闪
锯木区		0.75m 水平面	300	25	0.60	60	防频闪
模型区	一般	0.75m 水平面	300	22	0.60	60	—
	精细	0.75m 水平面	750	22	0.70	60	—
胶合、组装		0.75m 水平面	300	25	0.60	60	—
磨光、异形细木工		0.75m 水平面	750	22	0.70	80	—

注：需增加局部照明的作业面，增加的局部照明照度值宜按场所一般照明照度值的1.0~3.0倍选取。

LIGHTING DESIGN STANDARD
 FOR BUILDING

厂房照明设计标准



纺织、化纤工业							
房间或场所		参考平面及其高度	照度标准值(lx)	UGR	U _o	R _a	备注
纺织	选毛	0.75m 水平面	300	22	0.70	80	可另加局部照明
	清棉、和毛、梳毛	0.75m 水平面	150	22	0.60	80	—
	前纺：梳棉、并条、粗纺	0.75m 水平面	200	22	0.60	80	—
	纺纱	0.75m 水平面	300	22	0.60	80	—
	织布	0.75m 水平面	300	22	0.60	80	—
织袜	穿综箱、缝纫、量呢、检验	0.75m 水平面	300	22	0.70	80	可另加局部照明
	修补、剪毛、染色、印花、裁剪、熨烫	0.75m 水平面	300	22	0.70	60	可另加局部照明
化纤	投料	0.75m 水平面	100	—	0.60	80	—
	纺丝	0.75m 水平面	150	22	0.60	80	—
	卷绕	0.75m 水平面	200	22	0.60	60	—
	平衡间、中间贮存、干燥间、废丝间、油剂高位槽间	0.75m 水平面	75	—	0.60	60	—
	集束间、后加工间、打包间、油剂调配间	0.75m 水平面	100	25	0.60	60	—
	组件清洗间	0.75m 水平面	150	25	0.60	60	—
	拉伸、变形、分级包装	0.75m 水平面	150	25	0.70	80	操作面可另加局部照明
	化验、检验	0.75m 水平面	200	22	0.70	60	可另加局部照明
	聚合车间、原液车间	0.75m 水平面	100	22	0.60	60	—
制药工业							
房间或场所		参考平面及其高度	照度标准值(lx)	UGR	U _o	R _a	备注
制药生产：配制、清洗、灭菌、超滤、制粒、压片、混匀、烘干、灌装、轧盖等		0.75m 水平面	300	22	0.60	80	—
制药生产流转通道		地面	200	—	0.40	80	—
更衣室		地面	200	—	0.40	80	—
技术夹层		地面	100	—	0.40	40	—
橡胶工业							
房间或场所		参考平面及其高度	照度标准值(lx)	UGR	U _o	R _a	备注
炼胶车间		0.75m 水平面	300	—	0.60	80	—
压延压出工段		0.75m 水平面	300	—	0.60	80	—
成型裁断工段		0.75m 水平面	300	22	0.60	80	—
硫化工段		0.75m 水平面	300	—	0.60	80	—
电力工业							
房间或场所		参考平面及其高度	照度标准值(lx)	UGR	U _o	R _a	备注
火电厂锅炉房		地面	100	—	0.60	40	—
发电机房		地面	200	—	0.60	60	—
主控室		0.75m 水平面	500	19	0.60	80	—

注：需增加局部照明的作业面，增加的局部照明照度值宜按场所一般照明照度值的1.0~3.0倍选取。

机、电工业							
房间或场所		参考平面及其高度	照度标准值(lx)	UGR	U _o	R _a	备注
机械加工	粗加工	0.75m 水平面	200	22	0.40	60	可另加局部照明
	一般加工，公差≥0.1mm	0.75m 水平面	300	22	0.60	60	应另加局部照明
	精密加工，公差≥0.1mm	0.75m 水平面	500	19	0.70	60	应另加局部照明
机电仪表装配	大件	0.75m 水平面	200	25	0.60	80	可另加局部照明
	一般件	0.75m 水平面	300	25	0.60	80	应另加局部照明
	精密	0.75m 水平面	500	22	0.70	80	应另加局部照明
特精密	0.75m 水平面	750	19	0.70	80	应另加局部照明	
电线、电缆制造		0.75m 水平面	300	25	0.70	60	—
线圈绕制	大线圈	0.75m 水平面	300	25	0.60	80	—
	中等线圈	0.75m 水平面	500	22	0.70	80	可另加局部照明
	精细线圈	0.75m 水平面	750	19	0.70	80	应另加局部照明
线圈浇注		0.75m 水平面	300	25	0.60	80	—
焊接	一般	0.75m 水平面	200	—	0.60	60	—
	精细	0.75m 水平面	300	—	0.70	60	—
钣金		0.75m 水平面	300	—	0.60	60	—
冲压、剪切		0.75m 水平面	300	—	0.60	60	—
热处理		地面至0.5m 水平面	200	—	0.60	20	—
铸造	熔化、浇铸	地面至0.5m 水平面	200	—	0.60	20	—
	造型	地面至0.5m 水平面	300	25	0.60	60	—
精密铸造的制模、脱壳		地面至0.5m 水平面	500	25	0.60	60	—
锻工		地面至0.5m 水平面	200	—	0.60	20	—
电镀		0.75m 水平面	300	—	0.60	80	—
喷漆	一般	0.75m 水平面	300	—	0.60	80	—
	精细	0.75m 水平面	500	22	0.70	80	—
酸洗、腐蚀、清洗		0.75m 水平面	300	—	0.60	80	—
抛光	一般装饰性	0.75m 水平面	300	22	0.60	80	防频闪
	精细	0.75m 水平面	500	22	0.70	80	防频闪
复合材料加工、铺叠、装饰		0.75m 水平面	500	22	0.60	80	—
机电修理	一般	0.75m 水平面	200	—	0.60	60	可另加局部照明
	精密	0.75m 水平面	300	22	0.70	60	可另加局部照明
整机类	整机厂	0.75m 水平面	300	22	0.60	80	—
	装配厂房	0.75m 水平面	300	22	0.60	80	应另加局部照明
元器件类 微电子产品及集成电路		0.75m 水平面	500	19	0.70	80	—
显示器件		0.75m 水平面	500	19	0.70	80	可根据工艺要求降低照度要求
印制线路板		0.75m 水平面	500	19	0.70	80	—
光伏组件		0.75m 水平面	300	19	0.60	80	—
电真空器件、机电组件等		0.75m 水平面	500	19	0.60	80	—
电子材料类	半导体材料	0.75m 水平面	300	22	0.60	80	—
	光前、光缆	0.75m 水平面	300	22	0.60	80	—
酸、碱、药液及粉配制		0.75m 水平面	300	—	0.60	80	—

注：需增加局部照明的作业面，增加的局部照明照度值宜按场所一般照明照度值的1.0~3.0倍选取。

办公楼

厂房

仓库

园区户外

WORKSHOP
 厂房



高层厂房智慧照明方案

HIGH-RISE FACTORY INTELLIGENT LIGHTING SCHEME

高层厂房通常有采光天棚、或墙壁上有大面积采光玻璃，需要考虑日光与灯光的平衡。大型机械、加工设备对照明通常会造成遮挡，需要在被遮挡区域增加局部照明。

日光补偿+基础照明+局部照明联动功能：

厂房的自然采光天棚、窗户通常分布较平均，但仍存在有利采光区域和不利采光区域。可根据自然采光情况划分区域控制，在典型区域设置照度传感器。

SUNFLY 的智慧照明系统可通过传感器监测的照度数据，根据自然光强度自动调节灯具功率，使自然采光条件不同的区域，均保持同样的照明水平。

由于车间同时有基础照明和局部照明，因此应当按作业区域、将传感器和照明设备进行分区联动控制。



基础照明



200-400W 大功率高棚灯
 (顶棚吊装)



200-400W 大功率泛光灯
 (墙面、立柱侧装)

局部照明



18W T8 一体化支架灯

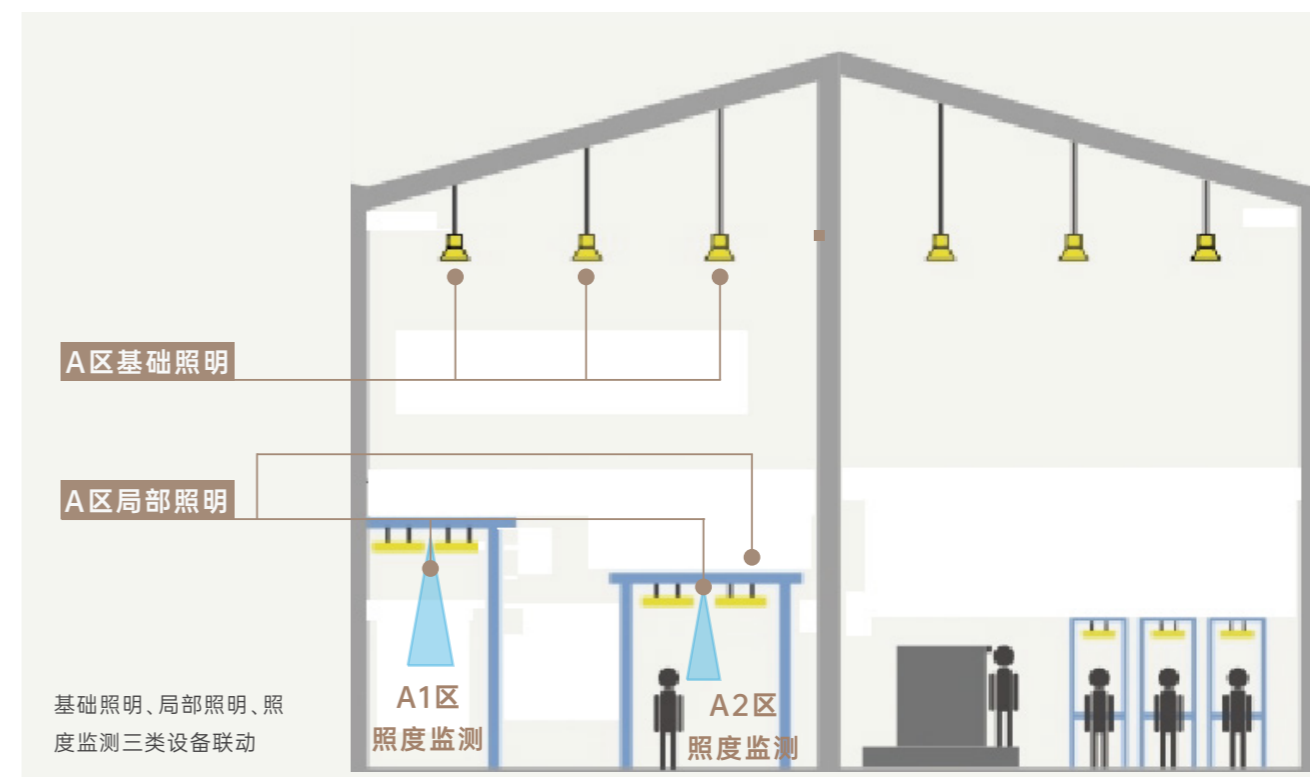


24-72W 平板灯

照度传感器



应设置在典型作业区域，检测工作面上的照度。



办公楼 厂房 仓库 园区户外

WORKSHOP
厂房



中层厂房智慧照明方案

INTELLIGENT LIGHTING SCHEME FOR MID-LEVEL WORKSHOP

中层厂房的自然采光面积通常不如高层厂房大，体积较大的设备对光线会造成遮挡，需要在被遮挡区域、重点产线上增加局部照明，可分区进行照度监测和照明调节。

基础照明 照度传感器



200-400W 大功率高棚灯
(顶棚吊装)



200-400W 大功率泛光灯
(墙面、立柱侧装)



应设置在典型作业区域，检测工作面上的照度。

局部照明



18W T8 一体化支架灯



24-72W 平板灯



低层厂房智慧照明方案

LOW FLOOR WORKSHOP INTELLIGENT LIGHTING SCHEME

低层厂房通常以中小型设备为主，因此可以基础照明为主，在重点产线上增加局部照明，在有自然采光的区域，用照度传感器与基础照明和局部照明联动。



基础照明



200-400W 大功率高棚灯
(顶棚吊装)



200-400W 大功率泛光灯
(墙面、立柱侧装)

局部照明



18W T8 一体化支架灯



24-72W 平板灯

照度传感器



应设置在典型作业区域，检测工作面上的照度。

厂房智慧照明产品推荐

FACTORY PRODUCTS

基础照明



50-400W 高棚灯



50-400W 泛光灯



50-200W 高棚灯



24-72W 平板灯



18-48W 明装支架灯

局部照明



18W T8 一体化支架灯



16W T5 一体化支架灯



24-72W 平板灯

智能控制系统



灯光场景面板



照度传感器

STORAGE SPACE INTELLIGENT LIGHTING SOLUTIONS

仓储空间智慧照明解决方案



仓储空间特点解读

INTERPRETATION OF STORAGE SPACE CHARACTERISTICS

仓储空间通常可按照层高分为高层仓库(12米以上)、中层仓库(5米-12米)、低层仓库(5米以下)。仓库的照明设计除了要保证地面照度外,还应根据存储物件的特征,充分保障货架垂直面的照度,以便作业人员准确、快速地完成存取工作。



高层仓库

高层仓库空间大、面积大,通常有大型设施设备



中层仓库

中层仓库的货物通常大小件均有,需要使用电动叉车类的装卸设备



低层仓库

低层仓库的货物多为中小件,一般以人员装卸形式为主

仓库照明设计标准

STANDARD FOR WAREHOUSE LIGHTING DESIGN

仓库						
房间或场所	参考平面及其高度	照度标准值(lx)	UGR	U_0	R_a	备注
大件库	1.0m 水平面	50	—	0.40	20	—
一般件库	1.0m 水平面	100	—	0.60	60	—
半成品库	1.0m 水平面	150	—	0.60	80	—
精细件库	1.0m 水平面	200	—	0.60	80	货架垂直照度不小于50lx



办公楼

厂房

仓库

园区户外

STASH
 仓库



高层仓库智慧照明方案

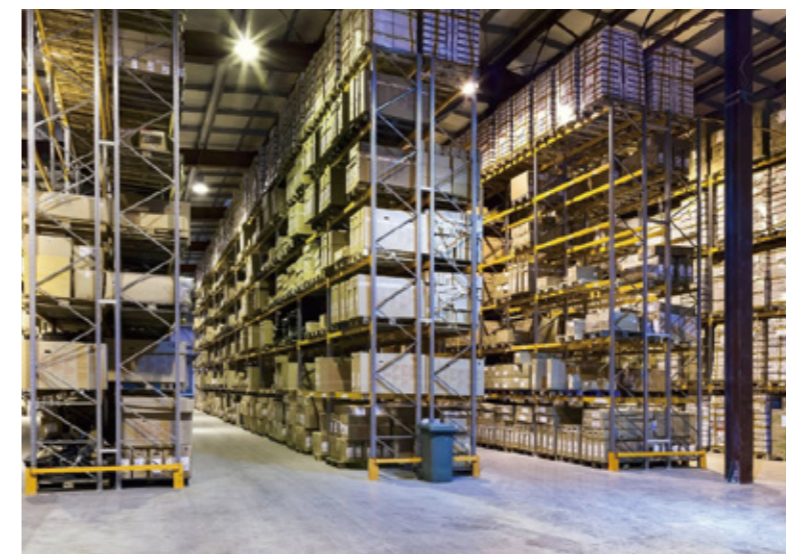
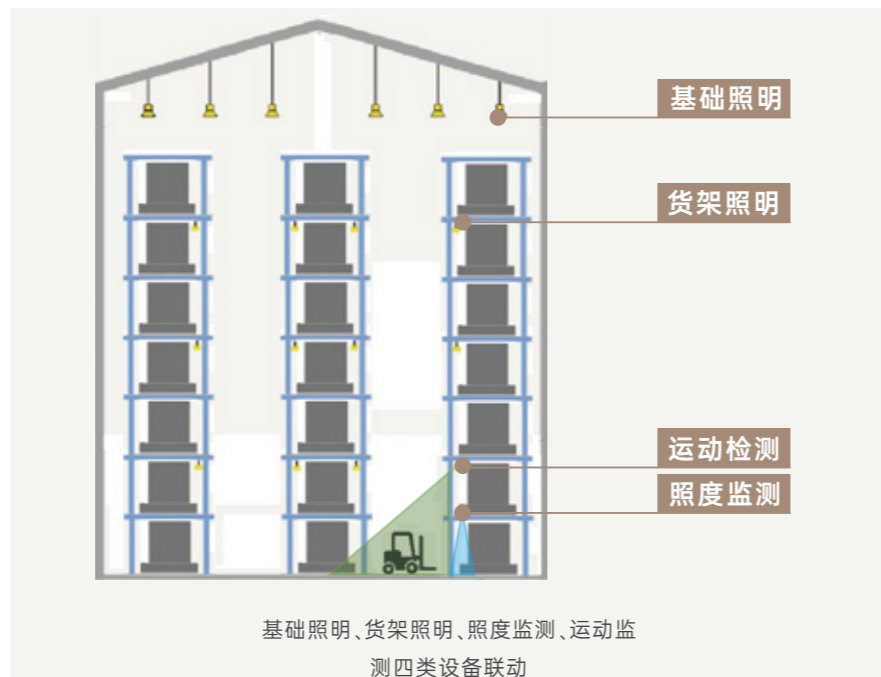
HIGH-RISE WAREHOUSE INTELLIGENT LIGHTING SCHEME

高层仓库通常有采光天棚、或墙壁上有大面积采光玻璃，需要考虑日光与灯光的平衡。由于高层仓库的货架高、故应考虑设置在货架上分层设置照明。

■ 日光补偿+人体感应+基础照明+货架照明联动功能：

由于仓库货架的遮挡，故存在有利采光区域和不利采光区域。可根据自然采光情况划分区域控制，在各区域设置运动、照度传感器。

SUNFLY 的智慧照明系统可通过传感器监测的照度数据、人员来往情况，自动调节灯具功率；按作业区域、将传感器和照明设备进行分区联动控制。



基础照明	
	
200-400W 大功率高棚灯 (顶棚吊装)	
货架照明	
	
18W T8 一体化支架灯	16W T5 一体化支架灯
传感器	
	
照度传感器	运动传感器

中层仓库智慧照明方案

MIDDLE WAREHOUSE INTELLIGENT LIGHTING SCHEME

中层仓库通常有一定的自然采光条件，需要考虑日光与灯光的平衡。由于中层仓库的货架为 4 米以上、故应考虑设置在货架上分层设置照明。

基础照明	
	
50-200W 中功率高棚灯	24-72W 平板灯
货架照明	
	
18W T8 一体化支架灯	16W T5 一体化支架灯
传感器	
	
照度传感器	运动传感器



办公楼

厂房

仓库

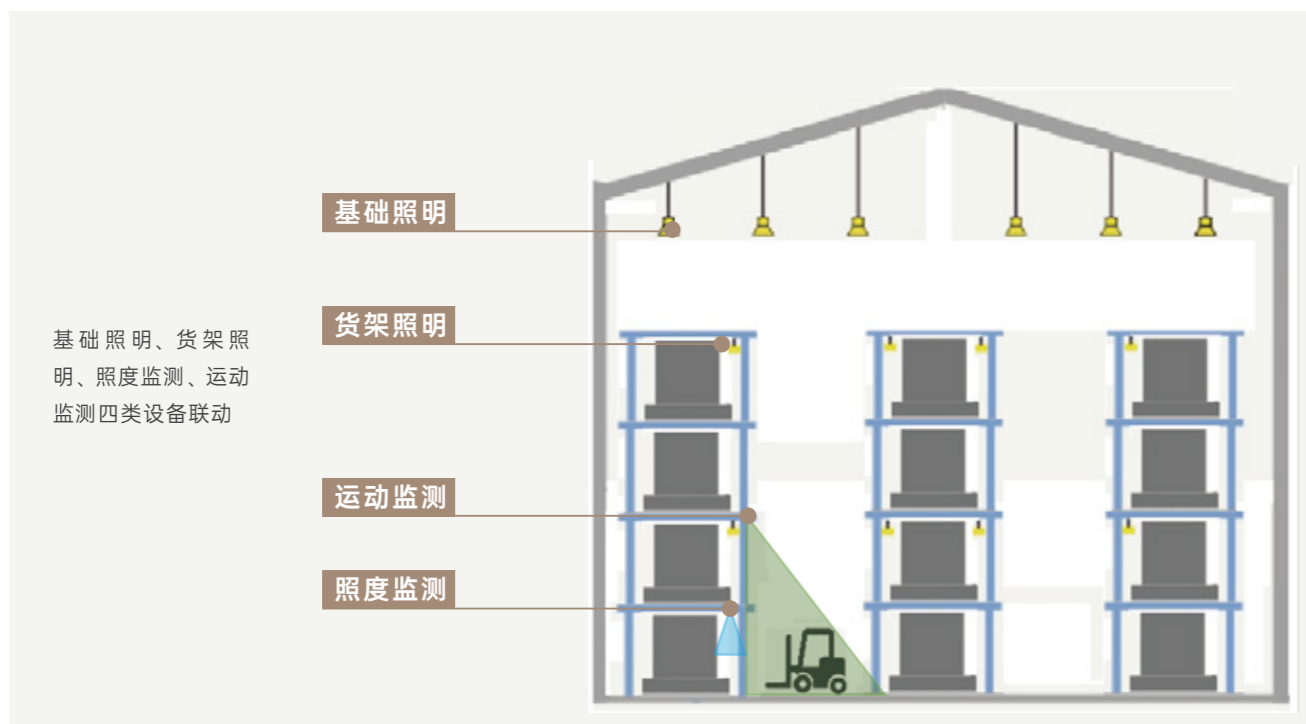
园区户外

STASH
仓库



中层仓库智慧照明方案

MIDDLE WAREHOUSE INTELLIGENT LIGHTING SCHEME



低层仓库智慧照明方案

LOW WAREHOUSE INTELLIGENT LIGHTING SCHEME

低层仓库通常自然采光条件有限,主要考虑人员、设备来往的感应功能。对精细件存储区域可考虑在货架上设置局部照明。



基础照明



24-72W
平板灯



18-48W
明装支架灯

货架照明

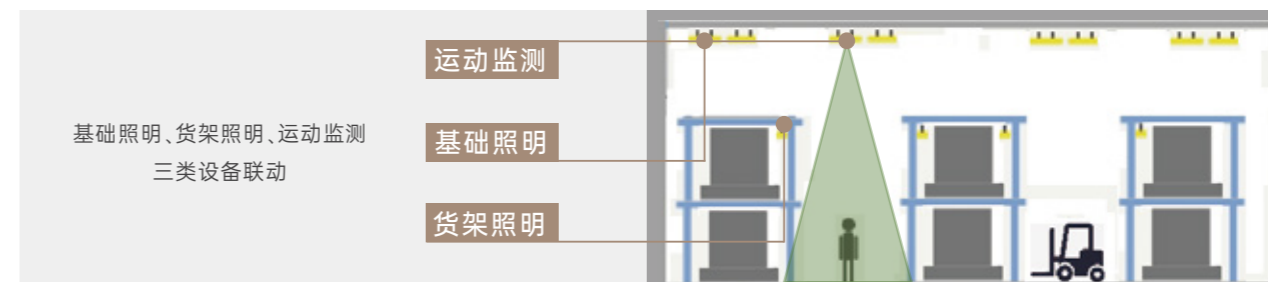


16W T5 一体化支架灯

传感器



运动传感器



仓库智慧照明产品推荐

STASH PRODUCTS

基础照明



50-400W
高棚灯



50-200W
高棚灯



24-72W
平板灯



18-48W
明装支架灯

货架照明



18W T8
一体化支架灯



16W T5
一体化支架灯

智能控制系统



灯光场景
面板



照度
传感器



运动
传感器

OUTDOOR INTELLIGENT LIGHTING SOLUTIONS IN THE PARK

园区户外智慧照明解决方案



园区户外空间特点解读

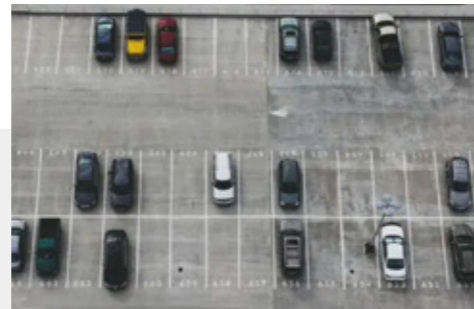
MIDDLE WAREHOUSE INTELLIGENT LIGHTING SCHEME

工业园区的户外环境通常有园内道路、地面停车场、广场、建筑楼体等空间，这些户外空间既需要基础照明，同时也需要灯光与园区整体风格结合，形成统一的夜景照明形象。



园区道路

园区的道路通常包含车行道
人行道及人车混合道



停车场

地面停车场的车流量在上下班时段为
高峰期



建筑楼体

园区的写字楼、厂房等建筑的外立面
是园区形象的主体



广场

广场为园区对外形象的重要
展示窗口

办公楼 厂房 仓库 园区户外

PARK OUTDOOR
园区户外



园区道路智慧照明方案

PARK ROAD INTELLIGENT LIGHTING SCHEME

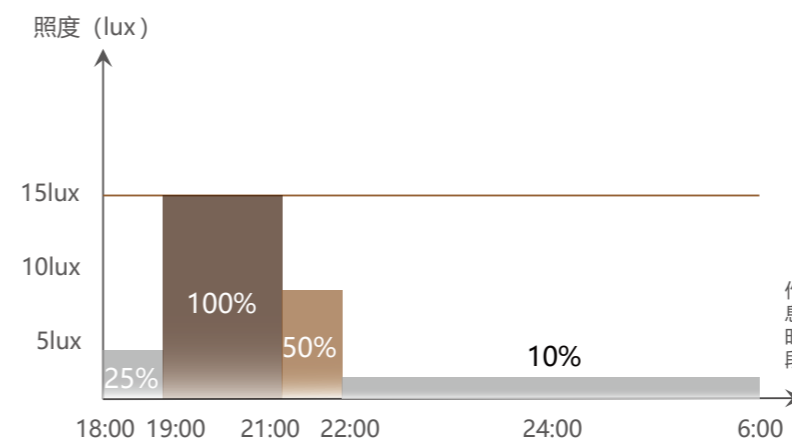
园区的道路照明通常在夜间启用，可根据晚高峰流量情况，进行时序调光，以实现深度的节能。除了选用可调光灯具外，还可考虑使用智慧路灯产品，将园区常配的监控、广播、公告屏、指示牌等设备集成在灯杆上，实现一站式的智慧管理。

园区道路照明设计标准

机动车道	
类别	路面
平均照度	≥10LX
平均亮度	≥0.75CD/M2
照度均匀度	≥0.3
亮度均匀度	≥0.4
眩光限制 T1	≤15

人行道				
类别	人车混用车道	人流量较高道路	人流量中等道路	人流量较低道路
平均照度	≥15LX	≥10LX	≥7.5LX	≥5LX
平均亮度	≥3LX	≥2LX	≥1.5LX	≥1LX
照度均匀度	≥5LX	≥3LX	≥2.5LX	≥1.5LX
亮度均匀度	≥3LX	≥2LX	≥1.5LX	≥1LX

园区道路时序调光功能



园区道路智慧照明产品推荐

基础照明



50-300W 模组化路灯



50-400W 泛光灯

园区管理

园区智慧路灯

- 智慧道路照明
- WIFI热点/5G基站
- 环境气象监测
- 监控摄像头
- 广播音柱
- 信息公告屏
- 一键求助
- 智能充电桩

园区智慧路灯管理平台

办公楼 厂房 仓库 园区户外

PARK OUTDOOR
园区户外



地面停车场智慧照明方案

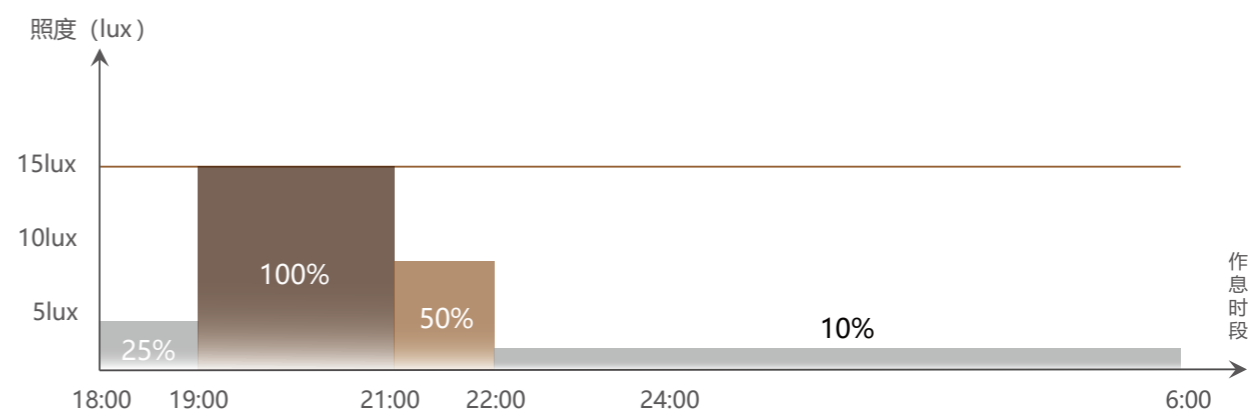
INTELLIGENT LIGHTING SCHEME FOR GROUND PARKING LOT

地面停车场的照明通常只在夜间启用,可根据晚高峰流量情况,进行时序调光,以实现深度的节能。

停车场照明设计标准

房间或场所		参考平面及其高度	照度标准值 (LX)	UGR	U_0	R_a
车库	停车位	地面	30	-	0.40	60
	行车道	地面	50	-	0.60	60

园区道路时序调光功能



停车场智慧照明产品推荐

基础照明



50-300W 模组化路灯



50-400W 泛光灯



400-1200W 高杆灯

办公楼

厂房

仓库

园区户外

PARK OUTDOOR 园区户外



建筑楼体智慧照明方案

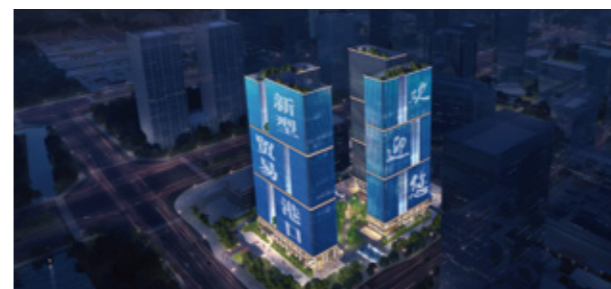
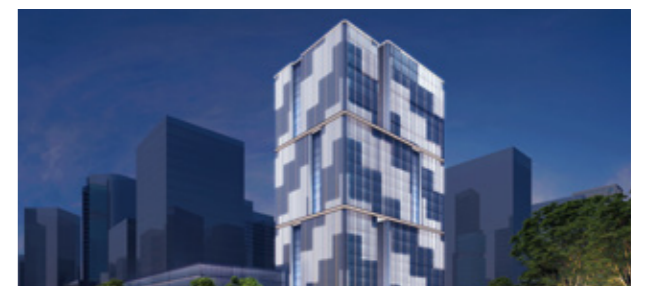
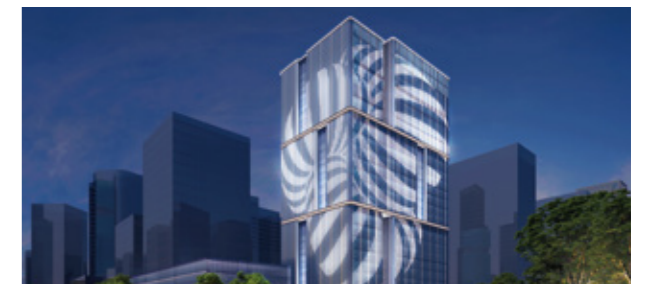
BUILDING INTELLIGENT LIGHTING SCHEME

园区的建筑楼体，尤其是高耸的办公空间，往往是园区乃至周边地区的地标性建筑。

在夜景环境中，灯光对园区建筑的视觉效果有关键的作用。优秀的灯光效果，能够使园区成为城市的地标符号，竖立品牌形象和提升商业竞争力。

园区建筑楼体的灯光设计需要综合考虑建筑结构、室内外灯光、周边环境等因素，做到功能与美观相结合。将建筑从周围环境的夜景灯光中脱颖而出，突出建筑的特点。

为了吸引来往人群的关注，对园区的建筑楼体，建议以动态灯光效果为主，体现出现代感和科技感。并可满足季节、节假日、庆典等各种灯光变化需求。



办公楼 厂房 仓库 园区户外

PARK OUTDOOR
 园区户外



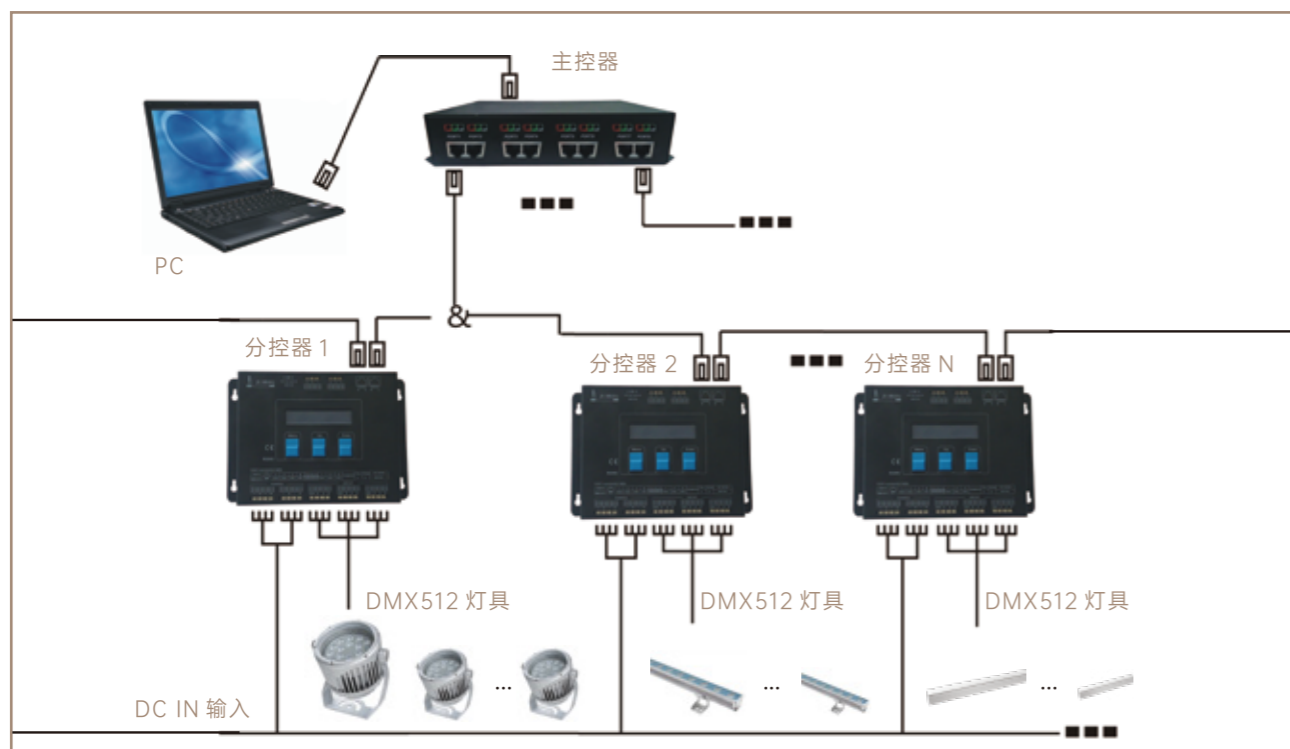
■ 建筑楼体智慧装饰照明产品推荐

墙体装饰照明



■ 建筑楼体智慧装饰照明控制方案

SUNFLY 智慧装饰照明使用 DMX512 协议, 可实现各类灯光场景的变换控制, 根据建筑的风格造型特点量身定制装饰灯光方案。



轮廓装饰照明



智能控制系统



办公楼 厂房 仓库 园区户外

PARK OUTDOOR
 园区户外



广场智慧照明方案

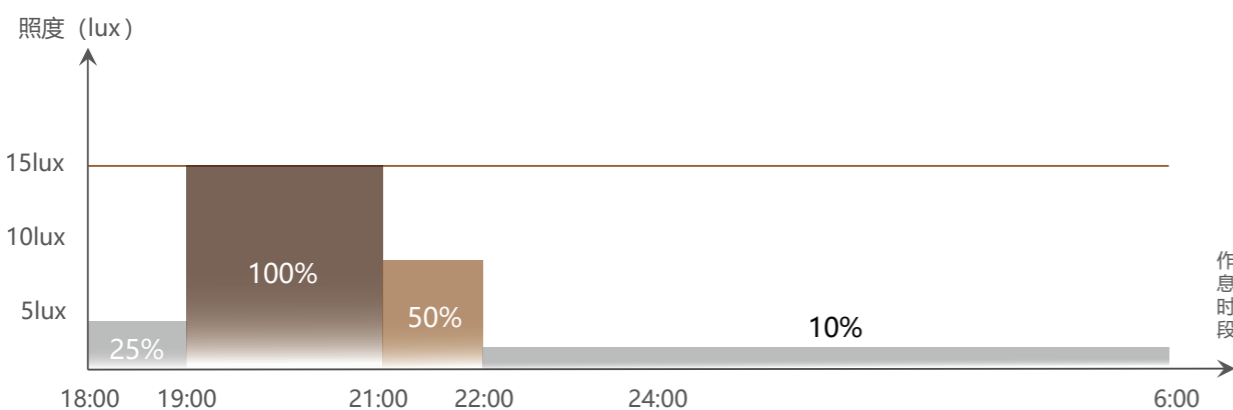
SQUARE SMART LIGHTING SCHEME

广场不仅是园区夜景形象重要组成部分,它还反映了园区的品质和服务水平。良好的广场照明能够提升园区的知名度,提升品牌形象。

广场的照明既要满足夜间基础照明的要求,也应体现出园区的夜景形象,并与园区整体夜景风格融为一体。

广场的照明可分为基础照明和装饰照明两大类,基础照明可用分时段调光的方式,实现深夜时段的节能。装饰照明可根据园区夜景灯光的整体设计效果,进行动态的变化,以吸引关注。

广场基础照明时序调光功能



广场-智慧基础照明产品推荐

基础照明



50-400W 泛光灯



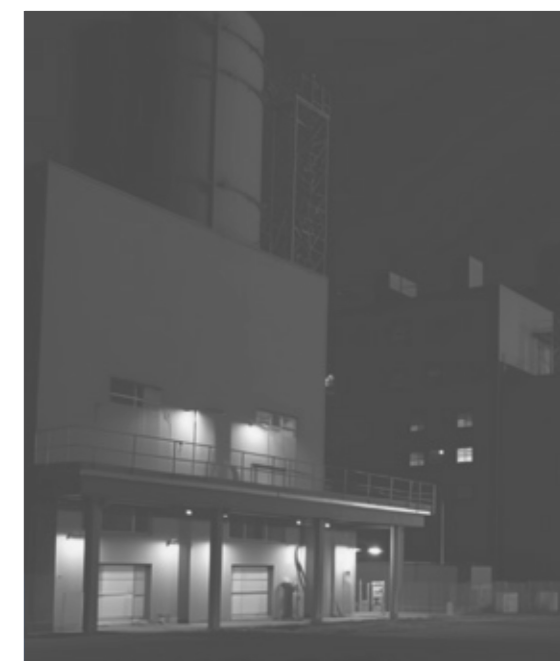
400-1200W 高杆灯



庭院灯系列



草坪灯系列



办公楼 厂房 仓库 园区户外

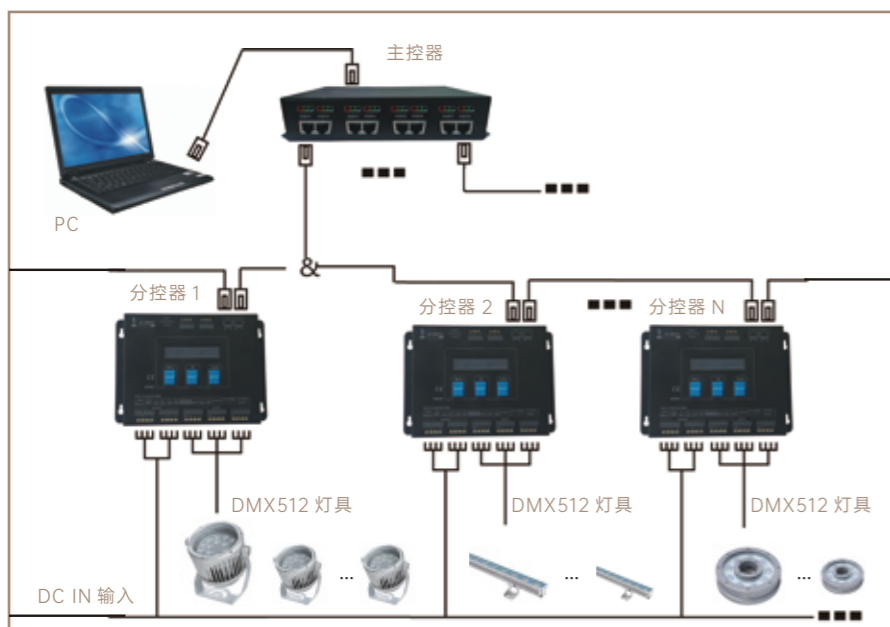
PARK OUTDOOR
园区户外



广场智慧装饰照明控制方案

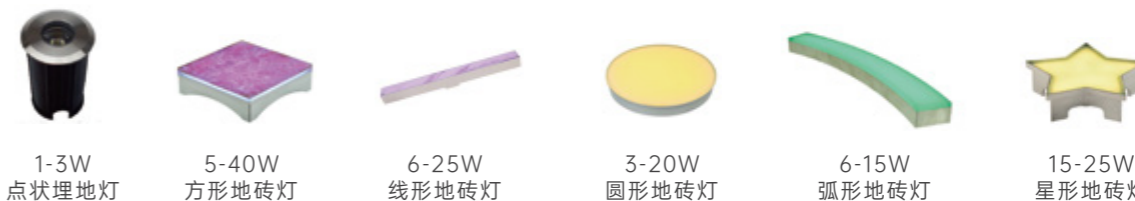
SQUARE INTELLIGENT DECORATIVE LIGHTING CONTROL SCHEME

SUNFLY 智慧装饰照明使用 DMX512 协议, 可实现各类灯光场景的变换控制, 根据广场的风格造型特点量身定制装饰灯光方案。



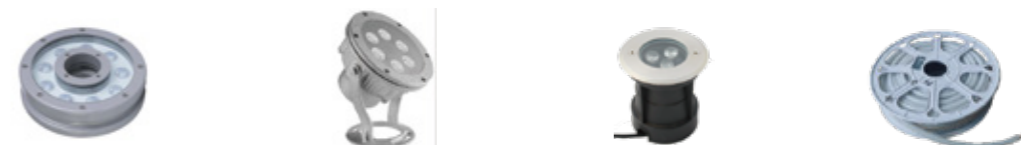
广场-智慧装饰照明产品推荐

地面装饰照明



1-3W 点状埋地灯 5-40W 方形地砖灯 6-25W 线形地砖灯 3-20W 圆形地砖灯 6-15W 弧形地砖灯 15-25W 星形地砖灯

水景装饰照明



9-18W 喷泉灯 3-36W 水下射灯 3-18W 水底埋地灯 12W/M 户外软灯带

构筑物装饰照明



12-54W 圆形投光灯 24-36W/M 洗墙灯 12-54W 圆形埋地灯 12W/M 暗槽轮廓灯 12W/M 明装轮廓灯 12W/M 户外软灯带

造型装饰照明



装饰造型系列
(根据需求进行定制化设计和制作)

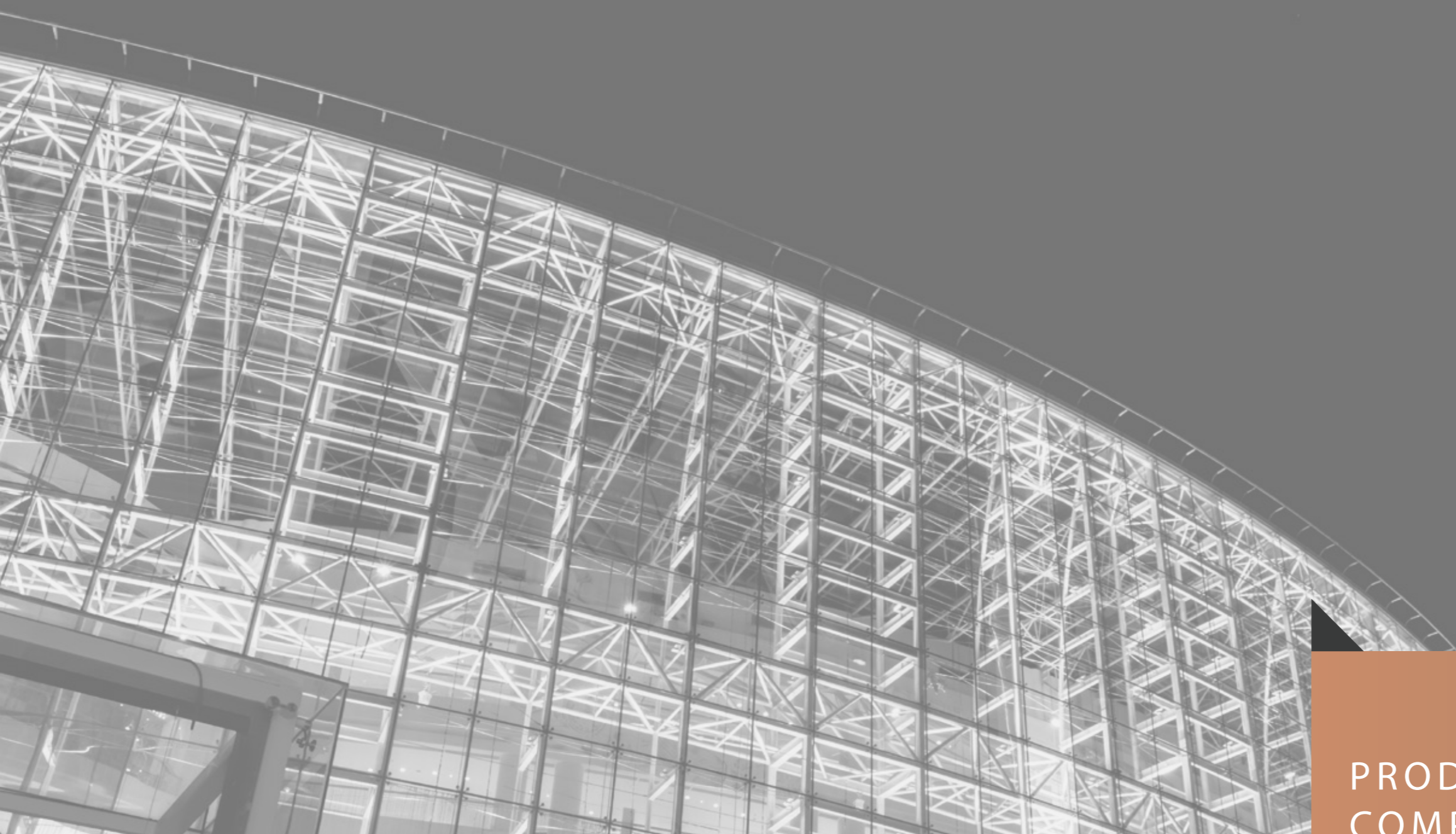
智能控制系统



DMX512 主控器 DMX512 分控器

PRODUCT INTRODUCTION

产品介绍



PRODUCT MODEL COMPARISON TABLE

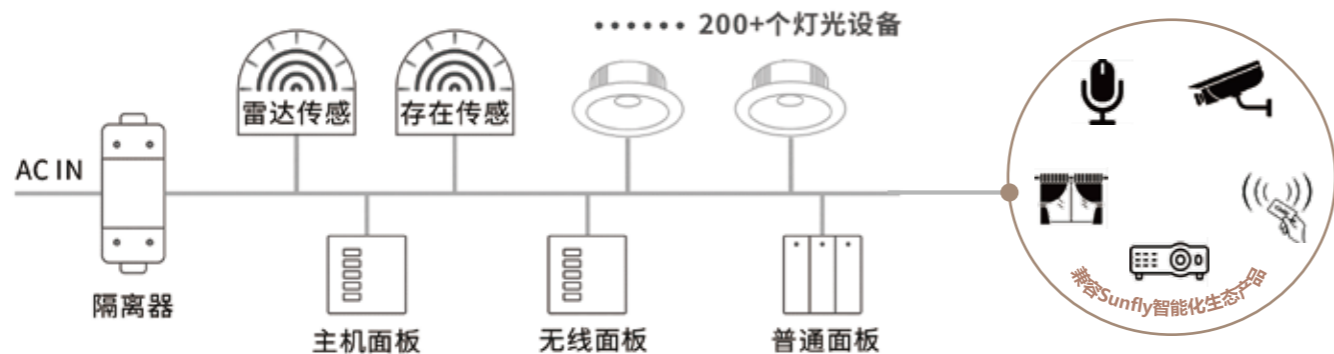
产品型号对照表

PLC SERIES PLC系列

SUNFLY 有线智能照明系统是以 PLC (POWER LINE COMMUNICATION) 电力载波技术为核心, 所有设备均通过电力线通讯, 既具备有线通讯的长距离、稳定性优势, 又无需额外布信号线。它适用于中大型厂房仓库、园区、交通枢纽、道路、商业等场景。PLC 系统的所有灯具理论上可设计在 1 个照明回路中, 通过电力载波信号实现分区控制。如此能够大大简化照明回路布线, 节省布置电力线的材料人工成本。

PLC 有线智能照明系统架构图

PLC WIRED INTELLIGENT LIGHTING SYSTEM ARCHITECTURE DIAGRAM



PLC 有线智能照明系统产品

PLC WIRED INTELLIGENT LIGHTING SYSTEM PRODUCTS



吸顶式网关

产品型号: SFL-PLC-C1-M01
 供电方式: AC220V
 产品材质: 防火 ABS+PC
 工作温度: 0~40°C
 产品尺寸: 110X110X32MM
 安装方式: 吸顶式 / 壁挂



导轨式主机(兼网关)

产品型号: SFL-PLC-C1-M02
 供电方式: AC220V
 产品材质: 防火 ABS+PC
 工作温度: 0~40°C
 产品尺寸: 108X90X61MM
 安装方式: 35MM 标准轨道式安装



PLC 调光驱动

型号	输入电压范围 (Vac)	输出电压范围 (Vdc)	输出电流范围 (mA)
SFL-PLC-LB1X42-12-CT1	100-240V 50/60Hz	24-40V	Max. 300
SFL-PLC-LB1X42-24-CT1	100-240V 50/60Hz	24-40V	Max. 600
SFL-PLC-LB1X42-50-CT1	100-240V 50/60Hz	33-42V	Max. 1100



10A 隔离器

产品型号: SFL-PLC-C3-M01-10A
 供电方式: AC220V
 负载电流: 10A
 产品材质: 防火 ABS+PC
 工作温度: 0~40°C
 产品尺寸: 37X85X67MM
 安装方式: 35MM 标准轨道式安装



16A 隔离器

产品型号: SFL-PLC-C3-M01-16A
 供电方式: AC220V
 负载电流: 16A
 产品材质: 防火 ABS+PC
 工作温度: 0~40°C
 产品尺寸: 37X85X67MM
 安装方式: 35MM 标准轨道式安装



10 键主机面板(兼网关)

产品型号: SFL-PLC-C2-M01
 供电方式: AC220V
 控制方式: 按键
 产品材质: 防火 ABS+PC
 工作温度: 0~40°C
 产品尺寸: 86X86X37MM
 安装方式: 标准 86 底盒 / 墙壁安装



场景面板

产品型号: SFL-PLC-L01-M01-2(两键)/4(四键)/8(八键)
 供电方式: AC220V
 控制方式: 按键
 产品材质: 防火 ABS+PC
 工作温度: 0~40°C
 产品尺寸: 86X86X37MM
 外壳颜色: 白色 / 灰色 / 金色
 安装方式: 标准 86 底盒 / 墙壁安装



雷达传感器

产品型号: SFL-PLC-W2-M01
 供电方式: AC220V
 控制方式: 移动感应
 感应距离: 4-5 米
 光感范围: 5-1000LUX
 产品材质: 防火 ABS+PC
 工作温度: 0~40°C
 产品尺寸: Φ105X80MM
 安装方式: 嵌入式安装



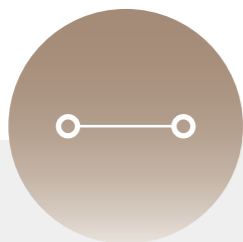
人体存在传感器

产品型号: SFL-PLC-W2-M02
 供电方式: AC220V
 控制方式: 红外感应 + 照度监测
 感应距离: 3-4 米
 光感范围: 5-1000LUX
 产品材质: 防火 ABS+PC
 工作温度: 0~40°C
 产品尺寸: Φ90X40MM
 安装方式: 吸顶安装

BLUETOOTH SERIES

蓝牙系列

SUNFLY 无线智能照明系统所用的蓝牙 5.0 MESH 技术是一种工业级的解决方案，所有设备相互作为信号中继站，能将信号传递到无限远。用户的手机也可以作为蓝牙 5.0 MESH 网络中的一个节点，在不依赖 WIFI 的情况下，能够与所有设备直接通讯。它适用于办公室、教室、地下车库、中小型车间 / 仓库等场景。蓝牙 5.0 MESH 技术使设备摆脱了短距离通讯的束缚，传输速度和传输距离得到了很大的提升，成为室内智能照明系统最理想的通讯方式之一。



近距离：点对点



中距离：一对多



远距离：互为信号中继，多通道传输

PLC 有线智能照明系统产品

PLC WIRED INTELLIGENT LIGHTING SYSTEM PRODUCTS



智能多媒体中控屏(兼网关)

产品型号: SFL-BLD-C1-S01
 供电方式: AC220V/50HZ
 产品材质: 防火 ABS+PC
 控制方式: 表面触控
 工作温度: 0~40°C
 最大负载: 单路小于 200W
 操作系统: 安卓 8.1 系统
 安装方式: 标准双 86 底盒 / 墙壁安装



86 型智能中控屏(兼网关)

产品型号: SFL-BLD-C1-M01
 供电方式: AC220V/50HZ
 产品材质: 防火 ABS+PC
 控制方式: 表面触控
 工作温度: 0~40°C
 产品尺寸: 86X86X37MM
 安装方式: 标准 86 底盒 / 墙壁安装



蓝牙调光驱动

86 型按键面板



产品型号: SFL-BLD-L01-M01
 供电方式: AC220V/50HZ
 产品材质: 防火 ABS+PC
 控制方式: 按键
 工作温度: 0~40°C
 产品尺寸: 86X86X37MM
 安装方式: 标准 86 底盒 / 墙壁安装

86 型旋钮面板



产品型号: SFL-BLD-L01-M02
 供电方式: AC220V~250V
 产品材质: 防火 ABS+PC
 控制方式: 按键 + 旋钮
 工作温度: 0~40°C
 产品尺寸: 86X86X48MM
 安装方式: 标准 86 底盒 / 墙壁安装

雷达传感器



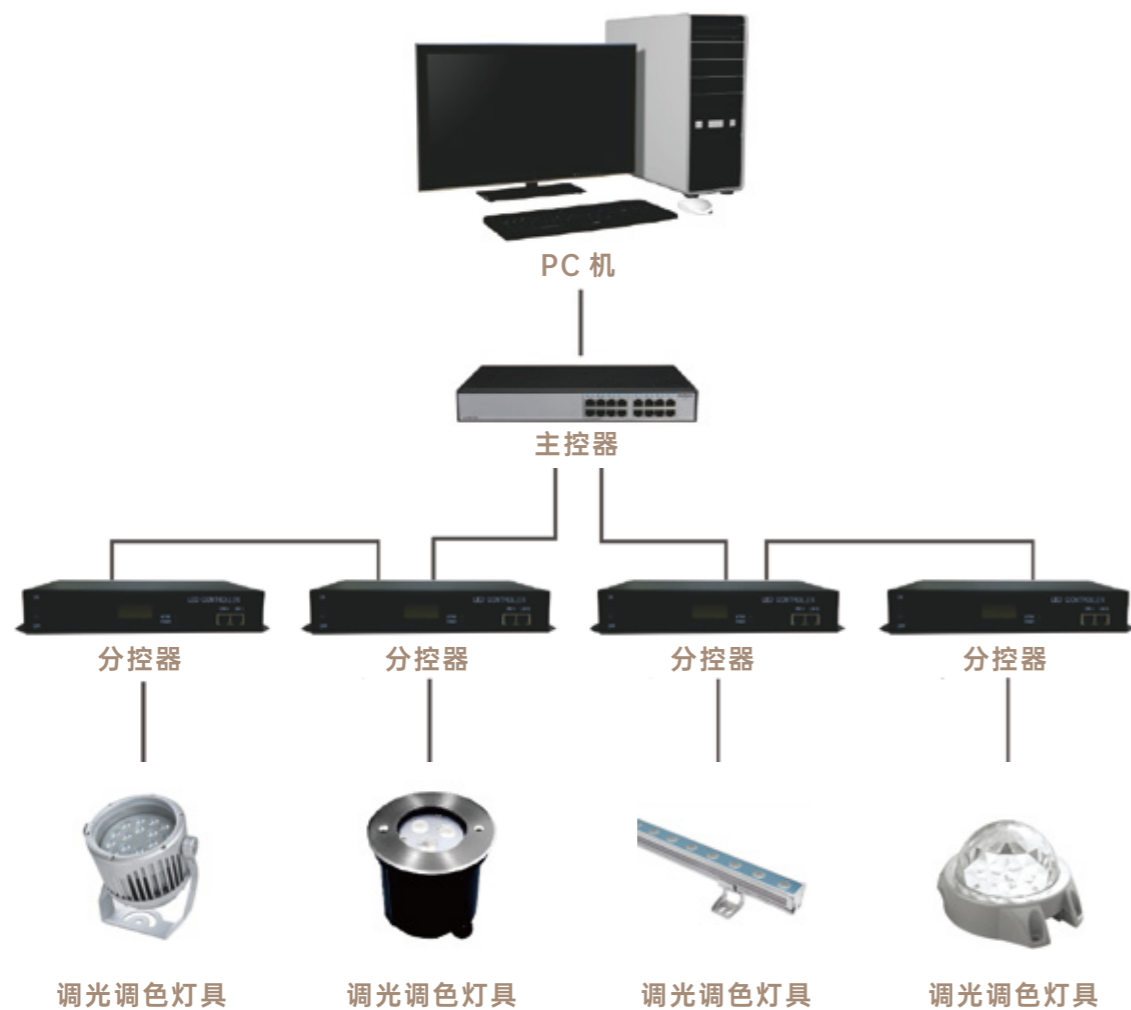
产品型号: SFL-BLD-W2-M01
 供电方式: AC220V
 产品材质: 防火 ABS+PC
 控制方式: 雷达感应
 工作温度: 0~40°C
 产品尺寸: Φ105X80MM
 安装方式: 嵌入式安装

型号	输入电压范围 (Vac)	输出电压范围 (Vdc)	输出电流范围 (mA)
SFL-BLD-BEQ12W28K2B	100-240V 50/60Hz	15-42V	150-300
SFL-BLD-BEQ24W50K2B	100-240V 50/60Hz	15-42V	350-500
SFL-BLD-BQ40W100K3A	100-240V 50/60Hz	20-40V	700-1000
SFL-BLD-RQ12W60Y3B	100-240V 50/60Hz	3-20V	600

DMX512 SERIES DMX512系列

SUNFLY DMX512(DIGITAL MULTIPLEX)智能亮化控制系统专用于夜景照明的动态灯光控制。它能够对建筑、园林、舞台等场所的调光灯具进行数字控制,适用于一点对多点的主从式控制系统。不存在信息通路阻塞问题,其连线简单,可靠性高。

本系统最大可控制 100 万个像素点,可通过灯光编辑软件进行灯具的分组、编码、动画效果的设置。系统具备灯具故障检测、控制器参数读写、互联网远程控制等功能。



DMX512 智能照明系统产品 DMX512 INTELLIGENT LIGHTING SYSTEM PRODUCTS

触控屏主控器



产品型号: SFL-DMX-809D
 供电方式: AC220V
 带载数量: 16 万点
 分控数量: 80 台
 工作温度: 0~40°C
 防护等级: IP20

按键主控器



产品型号: SFL-DMX-Z2
 供电方式: AC220V
 带载数量: 12 万点
 分控数量: 60 台
 工作温度: 0~40°C
 防护等级: IP20

16 通道分控器

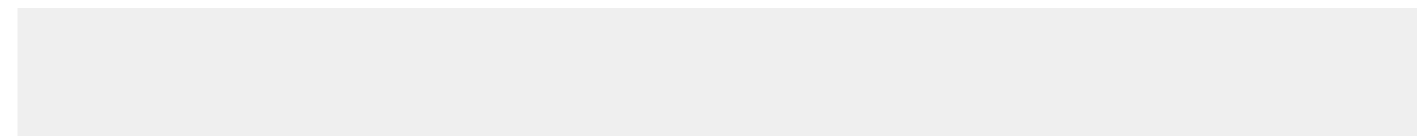


产品型号: SFL-DMX-T750
 供电方式: AC220V
 带载数量: 512 点 /16 通道
 级联数量: 80 台
 工作温度: 0~40°C
 防护等级: IP20

8 通道分控器



产品型号: SFL-DMX-T730
 供电方式: AC220V
 带载数量: 512 点 /8 通道
 级联数量: 60 台
 工作温度: 0~40°C
 防护等级: IP20



ROAD INTELLIGENCE +
智慧路灯 | 昇慧



SFZ-F1-M01

SFZ-F1-M02

SFZ-F1-M03

SFZ-F1-M04

SFZ-F1-M05

SFZ-F1-M06

SFZ-F1-M07

SFZ-F1-M08

现代系列

尺寸、功率、外观可根据客户需求定制。

花卉系列

尺寸、功率、外观可根据客户需求定制。

ROAD INTELLIGENCE
 智慧路灯 | 昇慧



SFZ-F1-M14

SFZ-F1-M15

SFZ-F1-M16

SFZ-F1-M17

古典系列

尺寸、功率、外观可根据客户需求定制。

GARDEN LIGHT
 园林 庭院灯系列



SFL-G1-M109



SFL-G1-M110



SFL-G1-M111



SFL-G1-M112

产品特性

风格类型	古典
色温	3000K/4000K/6000K
防护等级	IP65

尺寸、功率、外观可根据园林风格定制。

GARDEN LIGHT
园林 庭院灯系列

+



SFL-G1-M113



SFL-G1-M114



SFL-G1-M117



SFL-G1-M118



SFL-G1-M115



SFL-G1-M116



SFL-G1-M119



SFL-G1-M120

产品特性

风格类型 古典
 色温 3000K/4000K/6000K
 防护等级 IP65

尺寸、功率、外观可根据园林风格定制。

产品特性

风格类型 古典
 色温 3000K/4000K/6000K
 防护等级 IP65

尺寸、功率、外观可根据园林风格定制。

GARDEN LIGHT
园林 庭院灯系列



SFL-G1-M121



SFL-G1-M122



SFL-G1-M125



SFL-G1-M126



SFL-G1-M123



SFL-G1-M124



SFL-G1-M127



SFL-G1-M128

产品特性

风格类型 古典
 色温 3000K/4000K/6000K
 防护等级 IP65

尺寸、功率、外观可根据园林风格定制。

产品特性

风格类型 古典
 色温 3000K/4000K/6000K
 防护等级 IP65

尺寸、功率、外观可根据园林风格定制。

GARDEN LIGHT
园林 庭院灯系列

+



SFL-G1-M129



SFL-G1-M130



SFL-G1-M133



SFL-G1-M134



SFL-G1-M131



SFL-G1-M132



SFL-G1-M135



SFL-G1-M136

产品特性

风格类型 古典
 色温 3000K/4000K/6000K
 防护等级 IP65

尺寸、功率、外观可根据园林风格定制。

产品特性

风格类型 古典
 色温 3000K/4000K/6000K
 防护等级 IP65

尺寸、功率、外观可根据园林风格定制。

GARDEN LIGHT
园林 庭院灯系列

+



SFL-G1-M137



SFL-G1-M138



SFL-G1-M201



SFL-G1-M202



SFL-G1-M139



SFL-G1-M140



SFL-G1-M203



SFL-G1-M204

产品特性

风格类型 古典
 色温 3000K/4000K/6000K
 防护等级 IP65

尺寸、功率、外观可根据园林风格定制。

产品特性

风格类型 现代
 色温 3000K/4000K/6000K
 防护等级 IP65

尺寸、功率、外观可根据园林风格定制。

GARDEN LIGHT
园林 庭院灯系列

+



SFL-G1-M205



SFL-G1-M206



SFL-G1-M209



SFL-G1-M210



SFL-G1-M207



SFL-G1-M208



SFL-G1-M211



SFL-G1-M212

产品特性

风格类型 现代
 色温 3000K/4000K/6000K
 防护等级 IP65

尺寸、功率、外观可根据园林风格定制。

产品特性

风格类型 现代
 色温 3000K/4000K/6000K
 防护等级 IP65

尺寸、功率、外观可根据园林风格定制。

GARDEN LIGHT
园林 庭院灯系列

+



SFL-G1-M213



SFL-G1-M214



SFL-G1-M217



SFL-G1-M218



SFL-G1-M215



SFL-G1-M216



SFL-G1-M219



SFL-G1-M220

产品特性

风格类型 现代
 色温 3000K/4000K/6000K
 防护等级 IP65

尺寸、功率、外观可根据园林风格定制。

产品特性

风格类型 现代
 色温 3000K/4000K/6000K
 防护等级 IP65

尺寸、功率、外观可根据园林风格定制。

GARDEN LIGHT
园林 庭院灯系列

+



SFL-G1-M221



SFL-G1-M222



SFL-G1-M301



SFL-G1-M302



SFL-G1-M223



SFL-G1-M224



SFL-G1-M303



SFL-G1-M304

产品特性

风格类型 现代
 色温 3000K/4000K/6000K
 防护等级 IP65

尺寸、功率、外观可根据园林风格定制。

产品特性

风格类型 简约
 色温 3000K/4000K/6000K
 防护等级 IP65

尺寸、功率、外观可根据园林风格定制。

GARDEN LIGHT
园林 庭院灯系列

+



SFL-G1-M305



SFL-G1-M306



SFL-G1-M309



SFL-G1-M310



SFL-G1-M307



SFL-G1-M308



SFL-G1-M311



SFL-G1-M312

产品特性

风格类型 简约
 色温 3000K/4000K/6000K
 防护等级 IP65

尺寸、功率、外观可根据园林风格定制。

产品特性

风格类型 简约
 色温 3000K/4000K/6000K
 防护等级 IP65

尺寸、功率、外观可根据园林风格定制。

GARDEN LIGHT
园林 庭院灯系列

+



SFL-G1-M313



SFL-G1-M314



SFL-G1-M317



SFL-G1-M318



SFL-G1-M319



SFL-G1-M315



SFL-G1-M316



SFL-G1-M320



SFL-G1-M321



SFL-G1-M322

产品特性

风格类型 简约
 色温 3000K/4000K/6000K
 防护等级 IP65

尺寸、功率、外观可根据园林风格定制。

产品特性

风格类型 简约
 色温 3000K/4000K/6000K
 防护等级 IP65

尺寸、功率、外观可根据园林风格定制。

GARDEN LIGHT
 园林 庭院灯系列



SFL-G1-M323



SFL-G1-M324



SFL-G1-M325



SFL-G1-M326



SFL-G1-M327



SFL-G1-M328

产品特性

风格类型 简约
 色温 3000K/4000K/6000K
 防护等级 IP65

尺寸、功率、外观可根据园林风格定制。

GARDEN LIGHT
 园林 庭院灯系列



SFL-G2-M201



SFL-G2-M202



SFL-G2-M203



SFL-G2-M204



SFL-G2-M205



SFL-G2-M206

产品特性

风格类型 现代
 色温 3000K/4000K/6000K
 防护等级 IP65

尺寸、功率、外观可根据园林风格定制。

GARDEN LIGHT
 园林 庭院灯系列



SFL-G2-M207



SFL-G2-M208



SFL-G2-M209



SFL-G2-M210



SFL-G2-M211



SFL-G2-M212

产品特性

风格类型 现代
 色温 3000K/4000K/6000K
 防护等级 IP65

尺寸、功率、外观可根据园林风格定制。

GARDEN LIGHT
 园林 草坪灯系列



SFL-G2-M101



SFL-G2-M102



SFL-G2-M103



SFL-G2-M104



SFL-G2-M105



SFL-G2-M106

产品特性

风格类型 古典
 色温 3000K/4000K/6000K
 防护等级 IP65

尺寸、功率、外观可根据园林风格定制。

GARDEN LIGHT +
园林 草坪灯系列



SFL-G2-M107



SFL-G2-M108



SFL-G2-M109



SFL-G2-M110



SFL-G2-M111



SFL-G2-M112

GARDEN LIGHT +
园林 草坪灯系列



SFL-G2-M301



SFL-G2-M302



SFL-G2-M303



SFL-G2-M304

产品特性

风格类型 古典
 色温 3000K/4000K/6000K
 防护等级 IP65

尺寸、功率、外观可根据园林风格定制。

产品特性

风格类型 简约
 色温 3000K/4000K/6000K
 防护等级 IP65

尺寸、功率、外观可根据园林风格定制。

GARDEN LIGHT
 园林 草坪灯系列



SFL-G2-M305



SFL-G2-M306



SFL-G2-M307



SFL-G2-M308

产品特性

风格类型	简约
色温	3000K/4000K/6000K
防护等级	IP65

尺寸、功率、外观可根据园林风格定制。

DOWNLIGHT SERIES
 昇明 筒灯系列



通用筒灯 / 昇明 General 系列

型号	外形尺寸 (mm)	开孔尺寸 (mm)	功率 (W)	光通量 (lm)	显色指数 (Ra)	色温 (K)	光束角 (°)
SFL-S201-0075-5W	D92H51	C75	5	475	>80	3000/4000/6500	100
SFL-S201-0080-7W	D103H51	C80	7	665	>80	3000/4000/6500	100
SFL-S201-0100-9W	D125H51	C100	9	855	>80	3000/4000/6500	100
SFL-S201-0100-12W	D125H51	C100	12	1140	>80	3000/4000/6500	100



超薄筒灯 / 昇明 Tine 系列

型号	外形尺寸 (mm)	开孔尺寸 (mm)	功率 (W)	光通量 (lm)	显色指数 (Ra)	色温 (K)	光束角 (°)
SFL-S201-0125-12W	D155H33	C125	12	1140	>80	3000/4000/6500	110
SFL-S201-0145-15W	D180H33	C145	15	1425	>80	3000/4000/6500	110
SFL-S201-0190-20W	D230H33	C190	20	1900	>80	3000/4000/6500	110



防眩筒灯 / 昇明 Hide 系列

型号	外形尺寸 (mm)	开孔尺寸 (mm)	功率 (W)	光通量 (lm)	显色指数 (Ra)	色温 (K)	光束角 (°)
SFL-S1009-D78-10W	D89H112	C75	10	720	>80	3000/4000/6500	45/55
SFL-S1009-D78-15W	D89H112	C75	15	950	>80	3000/4000/6500	45/55
SFL-S2002-D110-28W	D122H123	C110	28	2200	>80	3000/4000/6500	45/65

DOWNLIGHT SERIES



昇明 筒灯系列



洗墙筒灯 / 昇明 Wash系列

型号	外形尺寸 (mm)	开孔尺寸 (mm)	功率 (W)	光通量 (lm)	显色指数 (Ra)	色温 (K)	光束角 (°)
SFL-S2018-D75-15W	D88H63	C75	15	1000	>80	3000/4000/6500	36
SFL-S2018-D95-24W	D113H83	C95	24	1480	>80	3000/4000/6500	36
SFL-S2018-D125-35W	D145H83	C125	35	2200	>80	3000/4000/6500	36



感应筒灯 / 昇明 Sense系列



型号	外形尺寸 (mm)	开孔尺寸 (mm)	功率 (W)	光通量 (lm)	显色指数 (Ra)	色温 (K)	光束角 (°)	感应方式/范围
SFS-1-DO00802	D149H29	C125	8	590	>80	3000/4000/6500	100	红外感应/3米
SFS-1-DO01204	D175H29	C150	12	970	>80	3000/4000/6500	100	红外感应/3米
SFS-1-D000710	D135H66	C115	7	600	>80	3000/4000/6500	100	雷达感应/5米
SFL-S2015-D110-10W	D140H64	C110	10	950	>80	3000/4000/6500	100	雷达感应/5米

SPOTLIGHT SERIES



昇影 射灯系列



通用射灯 / 昇影 General系列

型号	外形尺寸 (mm)	开孔尺寸 (mm)	功率 (W)	光通量 (lm)	显色指数 (Ra)	色温 (K)	光束角 (°)	可调投射角度(°)
SFL-S110-0075-5W	D92H51	C75	5	450	>80	3000/4000/6500	15/25/36	±25
SFL-S110-0075-7W	D92H51	C75	7	560	>80	3000/4000/6500	15/25/36	±25
SFL-S110-0075-12W	D92H66	C75	12	990	>80	3000/4000/6500	15/25/36	±25



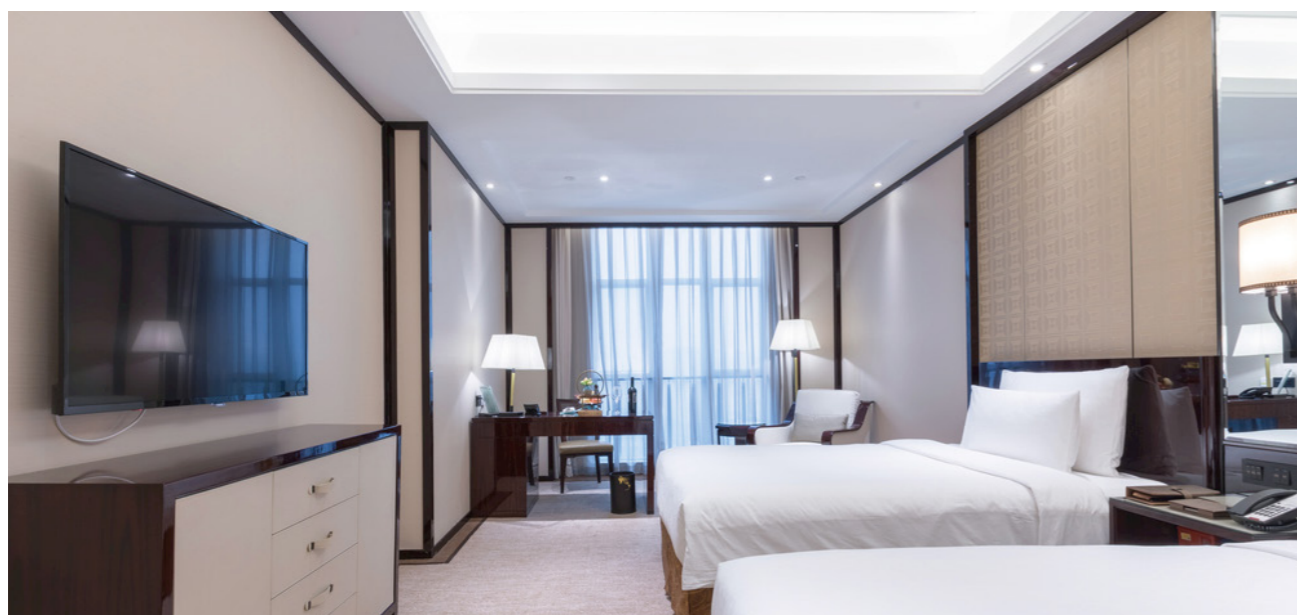
防眩射灯 / 昇影 Hide系列

型号	外形尺寸 (mm)	开孔尺寸 (mm)	功率 (W)	光通量 (lm)	显色指数 (Ra)	色温 (K)	光束角 (°)	可调投射角度(°)
SFL-S1015-D55-7W	D68H70	C55	7	595	>80	3000/4000/6500	15/25/36/50	不可调
SFL-S1015-D55-12W	D68H70	C55	12	1020	>80	3000/4000/6500	15/25/36/50	不可调
SFL-S1015-D85-18W	D93H89	C85	18	1500	>80	3000/4000/6500	15/25/36/50	不可调
SFL-S1015-D85-24W	D93H89	C85	24	1900	>80	3000/4000/6500	15/25/36/50	不可调
SFL-S1015-D100-35W	D115H99	C100	35	2975	>80	3000/4000/6500	15/25/36/50	不可调



模组化射灯 / 昇影 Module系列

型号	外形尺寸 (mm)	开孔尺寸 (mm)	功率 (W)	光通量 (lm)	显色指数 (Ra)	色温 (K)	光束角 (°)	可调投射角度(°)
SFL-S1M03-0075-7W	D84H81	C75	7	595	>80	3000/4000/6500	15/25/36/50	+25
SFL-S1M03-0075-10W	D84H86	C75	10	850	>80	3000/4000/6500	15/25/36/50	+25
SFL-S1M03-0075-15W	D84H111	C75	15	1300	>80	3000/4000/6500	15/25/36/50	+25
SFL-S1M04-0075-7W	D84H81	C75	7	595	>80	3000/4000/6500	15/25/36/50	+25
SFL-S1M04-0075-10W	D84H86	C75	10	850	>80	3000/4000/6500	15/25/36/50	+25
SFL-S1M04-0075-15W	D84H111	C75	15	1300	>80	3000/4000/6500	15/25/36/50	+25



SPOTLIGHT SERIES



昇影 射灯系列



大功率射灯 / 昇影 Power系列

型号	外形尺寸 (mm)	开孔尺寸 (mm)	功率 (W)	光通量 (lm)	显色指数 (Ra)	色温 (K)	光束角 (°)	可调投射角度(°)
SFL-S1M02-D75-15W	D84H105	C75	15	900	>80	3000/4000/6500	15/25/36/50	+20
SFL-S1M02-D95-25W	D110H131	C95	25	2000	>80	3000/4000/6500	15/25/36/50	+20
SFL-S1M02-D125-35W	D142H153	C125	35	2750	>80	3000/4000/6500	15/25/36/50	+20
SFL-S1M02-D150-45W	D165H180	C150	45	3150	>80	3000/4000/6500	15/25/36/50	+20



小功率射灯 / 昇影 Mini系列

型号	外形尺寸 (mm)	开孔尺寸 (mm)	功率 (W)	光通量 (lm)	显色指数 (Ra)	色温 (K)	光束角 (°)	可调投射角度(°)
SFS-S1-RM-1W	D35H40	C25	1	80	>80	2700/3000/4000	15/24/36	不可调
SFS-S1-RM-3W	D35H40	C25	3	240	>80	2700/3000/4000	15/24/36	不可调
SFS-S1-RM-5W	D45H40	C35	5	240	>80	2700/3000/4000	15/24/36	不可调
SFS-S1-RM-7W	D55H52	C45	7	240	>80	2700/3000/4000	15/24/36	不可调



圆形酒店射灯 / 昇影 Hotel R系列

型号	外形尺寸 (mm)	开孔尺寸 (mm)	功率 (W)	光通量 (lm)	显色指数 (Ra)	色温 (K)	光束角 (°)	可调投射角度(°)
SFL-S1021-D55-5W	D65H84	C55	5	380	>80	3000/4000/6500	15/25/36/50	+25
SFL-S1021-D55-7W	D65H84	C55	7	490	>80	3000/4000/6500	15/25/36/50	+25
SFL-S1021-D75-10W	D86H100	C75	10	1100	>80	3000/4000/6500	15/25/36/50	+25
SFL-S1021-D75-15W	D86H100	C75	15	1490	>80	3000/4000/6500	15/25/36/50	+25
SFL-S1021-D100-24W	D113H28	C100	24	2350	>80	3000/4000/6500	15/25/36/50	+25



方形吸顶射灯 / 昇影 Square系列

型号	外形尺寸 (mm)	功率 (W)	光通量 (lm)	显色指数 (Ra)	色温 (K)	光束角 (°)
SFL-S5003-5555-9W	L55W55H95	9	720	>80	3000/4000/6500	15/30/45
SFL-S5003-5555-12W	L55W55H95	12	950	>80	3000/4000/6500	15/30/45
SFL-S5003-7575-15W	L75W75H95	15	1200	>80	3000/4000/6500	15/30/45
SFL-S5003-7575-18W	L75W75H95	18	1440	>80	3000/4000/6500	15/30/45
SFL-S5003-9797-24W	L95W95H110	24	1920	>80	3000/4000/6500	15/30/45
SFL-S5003-9797-30W	L95W95H110	30	2400	>80	3000/4000/6500	15/30/45
SFL-S5003-10555-2x9W	L105W55H120	18	1440	>80	3000/4000/6500	15/30/45
SFL-S5003-10555-2x12W	L105W55H120	24	1920	>80	3000/4000/6500	15/30/45
SFL-S5003-14575-2x15W	L145W75H140	30	2400	>80	3000/4000/6500	15/30/45
SFL-S5003-14575-2x18W	L145W75H140	36	2880	>80	3000/4000/6500	15/30/45



方形酒店射灯 / 昇影 Hotel S系列

型号	外形尺寸 (mm)	开孔尺寸 (mm)	功率 (W)	光通量 (lm)	显色指数 (Ra)	色温 (K)	光束角 (°)	可调投射角度(°)
SFL-S302-5555-5W	L65W65H84	L55W55	5	380	>80	3000/4000/6500	15/25/36/50	+25
SFL-S302-5555-7W	L65W65H84	L55W55	7	490	>80	3000/4000/6500	15/25/36/50	+25
SFL-S302-8080-10W	L85W85H105	L80W80	10	1100	>80	3000/4000/6500	15/25/36/50	+25
SFL-S302-8080-15W	L85W85H105	L80W80	15	1490	>80	3000/4000/6500	15/25/36/50	+25
SFL-S302-100100-24W	L113W113H133	L100W100	24	2350	>80	3000/4000/6500	15/25/36/50	+25

TRESTLE LIGHT SERIES
昇恒 支架灯系列

+

 明装单体支架灯 | 昇恒 Office系列

型号	外形尺寸 (mm)	功率 (W)	光通量 (lm)	显色指数 (Ra)	色温 (K)	光束角 (°)
SFL-C2-MA1-18W	L1200W35H75	18	1620	>80	3000/4000/6500	110
SFL-C2-MA1-24W	L1200W35H75	24	2160	>80	3000/4000/6500	110
SFL-C2-MA2-24W	L1200W40H75	24	2160	>80	3000/4000/6500	110
SFL-C2-MA2-32W	L1200W50H75	32	2880	>80	3000/4000/6500	110
SFL-C2-MA3-36W	L1200W60H75	36	3240	>80	3000/4000/6500	110
SFL-C2-MA3-36W	L1200W70H75	36	3240	>80	3000/4000/6500	110
SFL-C2-MA4-36W	L1200W80H75	36	3240	>80	3000/4000/6500	110
SFL-C2-MA4-48W	L1200W100H75	48	4320	>80	3000/4000/6500	110

 明装无缝支架灯 | 昇恒 Hang系列

型号	外形尺寸 (mm)	功率 (W)	光通量 (lm)	显色指数 (Ra)	色温 (K)	光束角 (°)
SFL-C2-MB1-18W	L1000W80H40	18	1620	>80	3000/4000/6500	110
SFL-C2-MB1-24W	L1000W80H40	24	2160	>80	3000/4000/6500	110
SFL-C2-MB2-24W	L1000W100H40	24	2160	>80	3000/4000/6500	110
SFL-C2-MB2-36W	L1000W100H40	36	3240	>80	3000/4000/6500	110
SFL-C2-MB3-24W	L1000W120H40	24	2160	>80	3000/4000/6500	110
SFL-C2-MB3-36W	L1000W120H40	36	3240	>80	3000/4000/6500	110
SFL-C2-MB4-36W	L1000W150H40	36	3240	>80	3000/4000/6500	110
SFL-C2-MB4-48W	L1000W150H40	48	4320	>80	3000/4000/6500	110

 嵌装无缝支架灯 | 昇恒 Ceiling系列

型号	外形尺寸 (mm)	开孔尺寸 (mm)	功率 (W)	光通量 (lm)	显色指数 (Ra)	色温 (K)	光束角 (°)
SFL-C2-MC1-18W	L1000W97H40	L1000W85	18	1620	>80	3000/4000/6500	110
SFL-C2-MC1-24W	L1000W97H40	L1000W85	24	2160	>80	3000/4000/6500	110
SFL-C2-MC2-24W	L1000W117H40	L1000W105	24	2160	>80	3000/4000/6500	110
SFL-C2-MC2-36W	L1000W117H40	L1000W105	36	3240	>80	3000/4000/6500	110
SFL-C2-MC3-24W	L1000W137H40	L1000W125	24	2160	>80	3000/4000/6500	110
SFL-C2-MC3-36W	L1000W137H40	L1000W125	36	3240	>80	3000/4000/6500	110
SFL-C2-MC4-36W	L1000W167H40	L1000W155	36	3240	>80	3000/4000/6500	110
SFL-C2-MC4-48W	L1000W167H40	L1000W155	48	4320	>80	3000/4000/6500	110

 T5一体化支架灯 | 昇恒 T5系列

型号	外形尺寸 (mm)	功率 (W)	光通量 (lm)	显色指数 (Ra)	色温 (K)	光束角 (°)
SFL-1-T500506	L300W22H34	5	425	>80	2700/3000/4000/6500	130
SFL-1-T500906	L571W22H34	9	850	>80	2700/3000/4000/6500	130
SFL-1-T501306	L871W22H34	13	1275	>80	2700/3000/4000/6500	130
SFL-1-T501606	L1171W22H34	16	1700	>80	2700/3000/4000/6500	130

 T8一体化支架灯 | 昇恒 T8系列

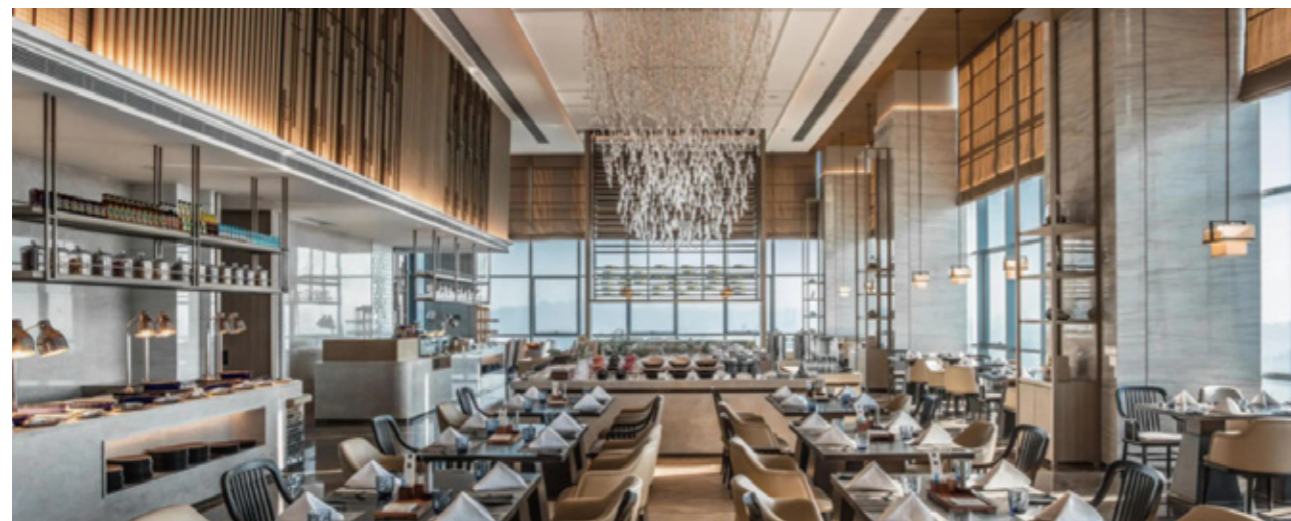
型号	外形尺寸 (mm)	功率 (W)	光通量 (lm)	显色指数 (Ra)	色温 (K)	光束角 (°)
SFL-C301-T860-9W	L600W27H38	9	900	>80	2700/3000/4000/6500	140
SFL-C301-T890-13W	L900W27H38	13	1300	>80	2700/3000/4000/6500	140
SFL-C301-T8120-13W	L1200W27H38	13	1300	>80	2700/3000/4000/6500	140
SFL-C301-T8120-18W	L1200W27H38	18	1800	>80	2700/3000/4000/6500	140
SFL-C302-T8120-13W	L1200W27H38	13	1300	>80	2700/3000/4000/6500	140
SFL-C302-T8120-18W	L1200W27H38	18	1800	>80	2700/3000/4000/6500	140

PANEL LIGHT SERIES
昇亮 平板灯系列

+

通用型平板灯 昇亮 General系列								
型号	外形尺寸 (mm)	开孔尺寸 (mm)	功率 (W)	光通量 (lm)	显色指数 (Ra)	色温 (K)	光束角 (°)	外壳材质
SFS-C1-PG-24W	L300W300H30	L295W295	24	2400	>80	3000/4000/6500	110	卡扣安装
SFS-C1-PG-36W	L600W600H30	L595W595	36	3600	>80	3000/4000/6500	110	卡扣安装
SFS-C1-PG-48W	L1200W300H30	L1195W295	48	4800	>80	3000/4000/6500	110	卡扣安装
SFS-C1-PG-72W	L1200W600H30	L1195W595	72	7200	>80	3000/4000/6500	110	卡扣安装

超薄办公平板灯 昇亮 Thin系列								
型号	外形尺寸 (mm)	开孔尺寸 (mm)	功率 (W)	光通量 (lm)	显色指数 (Ra)	色温 (K)	光束角 (°)	外壳材质
SFS-C1-PT-18W	L300W300H10	L295W295	18	1620	>80	3000/4000/6500	110	T型龙骨安装
SFS-C1-PT-24W	L600W600H10	L595W595	24	2160	>80	3000/4000/6500	110	T型龙骨安装
SFS-C1-PT-36W	L1200W300H10	L1195W295	36	3240	>80	3000/4000/6500	110	T型龙骨安装
SFS-C1-PT-48W	L1200W600H10	L1195W595	48	4320	>80	3000/4000/6500	110	T型龙骨安装



TRESTLE LIGHT SERIES
昇源 系列

+

感应T8灯管 昇源 Sense系列							
型号	外形尺寸 (mm)	功率 (W)	光通量 (lm)	显色指数 (Ra)	色温 (K)	光束角 (°)	控制方式
SFS-T81311	L1200D30	13	1300	>80	3000/4000/6500	120	红外感应(无人时关灯)
SFS-T81811	L1200D30	18	1700	>80	3000/4000/6500	120	红外感应(无人时关灯)
SFS-T81310	L1200D28	13	1200	>80	3000/4000/6500	120	雷达感应(无人时5%亮度)
SFS-T81805	L1200D28	18	1600	>80	3000/4000/6500	120	雷达感应(无人时5%亮度)

室内软灯带 昇源 Soft In 系列						
型号	外形尺寸 (mm)	功率 (W)	电压 (V)	显色指数 (Ra)	色温 (K)	光束角 (°)
SFL-1-FR01201	W13.5H6.5,一卷50米	12W/M	220	>80	2700/3000/4000/6000	110
SFL-1-FR01202	W13.5H6.5,一卷50米	12W/M	220	>80	2700/3000/4000/6000	110

CLEARANCE LIGHT SERIES
辉明 轮廓灯系列

+

轮廓灯-暗槽款 辉明 Slot系列						
型号	外形尺寸 (mm)	功率 (W)	光通量 (lm)	输入电压 (V)	色温 (K)	光束角 (°)
SFL-D4L01-1000-12W	L1000W22H26	12	840	DC24	3000/4000/6500/RGB	80
SFL-D4L01-500-6W	L500W22H26	6	420	DC24	3000/4000/6500/RGB	80
SFL-D4L01-300-3W	L300W22H26	3	210	DC24	3000/4000/6500/RGB	80

CLEARANCE LIGHT SERIES +
 辉明 轮廓灯系列



轮廓灯-防眩款 | 辉明 Cut系列

型号	外形尺寸 (mm)	功率 (W)	光通量 (lm)	输入电压 (V)	色温 (K)	光束角 (°)
SFL-D4L03-1000-12W	L1000W22H50	12	600	DC24	3000/4000/6500/RGB	90
SFL-D4L03-500-6W	L500W22H50	6	300	DC24	3000/4000/6500/RGB	90
SFL-D4L03-300-3W	L300W22H50	3	150	DC24	3000/4000/6500/RGB	90



轮廓灯-柔光平面款 | 辉明 Flat系列

型号	外形尺寸 (mm)	功率 (W)	光通量 (lm)	输入电压 (V)	色温 (K)	光束角 (°)
SFL-D4S01-1000-12W	L1000W22H26	12	720	DC24	3000/4000/6500/RGB	120
SFL-D4S01-500-6W	L500W22H26	6	360	DC24	3000/4000/6500/RGB	120
SFL-D4S01-300-3W	L300W22H26	3	180	DC24	3000/4000/6500/RGB	120



轮廓灯-柔光曲面款 | 辉明 Curve系列

型号	外形尺寸 (mm)	功率 (W)	光通量 (lm)	输入电压 (V)	色温 (K)	光束角 (°)
SFL-D4L02-1000-12W	L1000W22H50	12	720	DC24	3000/4000/6500/RGB	135
SFL-D4L02-500-6W	L500W22H50	6	360	DC24	3000/4000/6500/RGB	135
SFL-D4L02-300-3W	L300W22H50	3	180	DC24	3000/4000/6500/RGB	135

WALL WASHER LIGHT SERIES +
 辉亮 洗墙灯系列



通用型洗墙灯 | 辉亮 General系列

型号	外形尺寸 (mm)	功率 (W)	光通量 (lm)	输入电压 (V)	色温 (K)	光束角 (°)
SFL-L3S01-1000-15W	L1000W40H82	15	1320	DC24	3000/4000/6500/RGB	10/15/25/45/60/10x60/25x45
SFL-L3S01-1000-18W	L1000W40H82	18	1620	DC24	3000/4000/6500/RGB	10/15/25/45/60/10x60/25x45
SFL-L3S01-1000-24W	L1000W40H82	24	2160	DC24	3000/4000/6500/RGB	10/15/25/45/60/10x60/25x45
SFL-L3S01-1000-36W	L1000W40H82	36	3240	DC24	3000/4000/6500/RGB	10/15/25/45/60/10x60/25x45
SFL-L3S01-0500-7W	L500W40H82	7	630	DC24	3000/4000/6500/RGB	10/15/25/45/60/10x60/25x45
SFL-L3S01-0500-9W	L500W40H82	9	810	DC24	3000/4000/6500/RGB	10/15/25/45/60/10x60/25x45
SFL-L3S01-0500-12W	L500W40H82	12	1080	DC24	3000/4000/6500/RGB	10/15/25/45/60/10x60/25x45
SFL-L3S01-0500-18W	L500W40H82	18	1620	DC24	3000/4000/6500/RGB	10/15/25/45/60/10x60/25x45
SFL-L3S01-0300-5W	L300W40H82	5	450	DC24	3000/4000/6500/RGB	10/15/25/45/60/10x60/25x45
SFL-L3S01-0300-6W	L300W40H82	6	540	DC24	3000/4000/6500/RGB	10/15/25/45/60/10x60/25x45
SFL-L3S01-0300-8W	L300W40H82	8	720	DC24	3000/4000/6500/RGB	10/15/25/45/60/10x60/25x45
SFL-L3S01-0300-12W	L300W40H82	12	1080	DC24	3000/4000/6500/RGB	10/15/25/45/60/10x60/25x45



紧凑型洗墙灯 | 辉亮 Mini系列

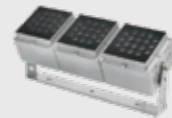
型号	外形尺寸 (mm)	功率 (W)	光通量 (lm)	输入电压 (V)	色温 (K)	光束角 (°)
SFL-D4L04-1000-12W	L1000W22H26	12	1020	DC24	3000/4000/6500/RGB	20/20x50
SFL-D4L04-500-6W	L500W22H26	6	510	DC24	3000/4000/6500/RGB	20/20x50
SFL-D4L04-300-3.6W	L300W22H26	3.6	290	DC24	3000/4000/6500/RGB	20/20x50

FLOOD LIGHT SERIES
辉光 投光灯系列



圆形投光灯 | 辉光 Round系列

型号	外形尺寸 (mm)	功率 (W)	光通量 (lm)	输入电压 (V)	色温 (K)	光束角 (°)
SFL-L1-RA-6W	D95H94	6	540	DC24	3000/4000/6500/RGB	10/15/25/45/60
SFL-L1-RA-12W	D95H94	12	1080	DC24	3000/4000/6500/RGB	10/15/25/45/60
SFL-L1-RA-18W	D135H125	18	1620	DC24	3000/4000/6500/RGB	10/15/25/45/60
SFL-L1-RA-24W	D135H125	24	2160	DC24	3000/4000/6500/RGB	10/15/25/45/60
SFL-L1-RA-36W	D170H160	36	3240	DC24	3000/4000/6500/RGB	10/15/25/45/60
SFL-L1-RA-48W	D170H160	48	4320	DC24	3000/4000/6500/RGB	10/15/25/45/60
SFL-L1-RA-54W	D170H160	54	4860	DC24	3000/4000/6500/RGB	10/15/25/45/60



方形投光灯 | 辉光 Square系列

型号	外形尺寸 (mm)	功率 (W)	光通量 (lm)	输入电压 (V)	色温 (K)	光束角 (°)
SFL-L1-SA-12W	L139W139H105	12	960	AC220/DC24	3000/4000/6500/RGB	10/15/25/45/60
SFL-L1-SA-18W	L139W139H105	18	1620	AC220/DC24	3000/4000/6500/RGB	10/15/25/45/60
SFL-L1-SA-24W	L139W139H105	24	2160	AC220/DC24	3000/4000/6500/RGB	10/15/25/45/60
SFL-L1-RA-36W	L139W139H105	36	3240	AC220/DC24	3000/4000/6500/RGB	10/15/25/45/60
SFL-L1-SA-54W	L139W139H105	54	4860	AC220/DC24	3000/4000/6500/RGB	10/15/25/45/60
SFL-L1-SA-2x54W	L277W139H105	108	9720	AC220/DC24	3000/4000/6500/RGB	10/15/25/45/60
SFL-L1-SA-3x54W	L416W139H105	162	14580	AC220/DC24	3000/4000/6500/RGB	10/15/25/45/60
SFL-L1-SA-4x54W	L555W139H105	216	19440	AC220/DC24	3000/4000/6500/RGB	10/15/25/45/60
SFL-L1-SA-9x54W	L416W449H105	486	43740	AC220/DC24	3000/4000/6500/RGB	10/15/25/45/60



模组化投光灯 | 辉光 Module系列

型号	外形尺寸 (mm)	功率 (W)	输入电压 (V)	光通量 (lm)	色温 (K)	光束角 (°)
SFL-L1129-2608-50W	L261W260H101	50	AC220	7800	3000/4000/6500	25/40/60/90/145x100
SFL-L1129-2616-100W	L302W260H101	100	AC220	15600	3000/4000/6500	25/40/60/90/145x100
SFL-L1129-2626-150W	L393W260H97	150	AC220	23400	3000/4000/6500	25/40/60/90/145x100
SFL-L1129-2635-200W	L483W260H97	200	AC220	31200	3000/4000/6500	25/40/60/90/145x100
SFL-L1129-2644-250W	L573W260H97	250	AC220	39000	3000/4000/6500	25/40/60/90/145x100



UNDERGROUND LIGHT SERIES
 辉茵 埋地灯系列



圆形埋地灯 | 辉茵 Round系列

型号	外形尺寸 (mm)	开孔尺寸 (mm)	功率 (W)	光通量 (lm)	输入电压 (V)	色温 (K)	光束角 (°)
SFL-L8-RA-6W	D205H127	C197	6	480	DC24	3000/4000/6500/RGB	10/15/25/45/60
SFL-L8-RA-9W	D205H127	C197	9	720	DC24	3000/4000/6500/RGB	10/15/25/45/60
SFL-L8-RA-12W	D205H127	C197	12	960	DC24	3000/4000/6500/RGB	10/15/25/45/60
SFL-L8-RA-18W	D325H233	C320	18	1440	DC24	3000/4000/6500/RGB	10/15/25/45/60
SFL-L8-RA-24W	D325H233	C320	24	1920	DC24	3000/4000/6500/RGB	10/15/25/45/60
SFL-L8-RA-36W	D325H233	C320	36	2880	DC24	3000/4000/6500/RGB	10/15/25/45/60
SFL-L8-RA-48W	D325H233	C320	48	3880	DC24	3000/4000/6500/RGB	10/15/25/45/60



线形埋地灯 | 辉茵 Square系列

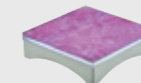
型号	外形尺寸 (mm)	开孔尺寸 (mm)	功率 (W)	光通量 (lm)	输入电压 (V)	色温 (K)	光束角 (°)
SFL-L8-RA-18W	L1000W80H76	W69H76	18	1440	DC24	3000/4000/6500/RGB	10/15/25/45/60
SFL-L8-RA-24W	L1000W80H76	W69H76	24	1920	DC24	3000/4000/6500/RGB	10/15/25/45/60
SFL-L8-RA-36W	L1000W80H76	W69H76	36	2880	DC24	3000/4000/6500/RGB	10/15/25/45/60



点状埋地灯 | 辉茵 Spot系列

型号	外形尺寸 (mm)	开孔尺寸 (mm)	功率 (W)	光通量 (lm)	输入电压 (V)	色温 (K)	光束角 (°)
SFL-L8-RM-1W	D35H80	C30	1	50	DC24	3000/4000/6500/RGB	90/120
SFL-L8-RM-2W	D205H127	C197	2	100	DC24	3000/4000/6500/RGB	90/120
SFL-L8-RM-3W	D205H127	C197	3	150	DC24	3000/4000/6500/RGB	90/120

BRICK LIGHT SERIES
 辉坪 地砖灯系列



方形地砖灯 | 辉坪 Square系列

型号	外尺寸 (mm)	输入电压	功率 (W)	控制方式	光色	光束角 (°)
SFL-L9-S1-5W	L200W200H80	DC24V	5	DMX512	3000K/4000K/6000K/RGB	120
SFL-L9-S1-10W	L300W300H80	DC24V	10	DMX512	3000K/4000K/6000K/RGB	120
SFL-L9-S1-15W	L300W300H80	DC24V	15	DMX512	3000K/4000K/6500K/RGB	120
SFL-L9-S1-20W	L400W400H60	DC24V	20	DMX512	3000K/4000K/6500K/RGB	120
SFL-L9-S1-25W	L500W500H80	DC24V	25	DMX512	3000K/4000K/6500K/RGB	120
SFL-L9-S1-35W	L600W600H60	DC24V	35	DMX512	3000K/4000K/6500K/RGB	120
SFL-L9-S1-40W	L600W600H60	DC24V	40	DMX512	3000K/4000K/6500K/RGB	120



线形地砖灯 | 辉坪 Line系列

型号	外尺寸 (mm)	输入电压	功率 (W)	控制方式	光色	光束角 (°)
SFL-L9-S2-6W	L1000W50H60	DC24V	6	DMX512	3000K/4000K/6000K/RGB	120
SFL-L9-S2-12W	L1000W50H60	DC24V	12	DMX512	3000K/4000K/6000K/RGB	120
SFL-L9-S2-18W	L1000W100H80	DC24V	18	DMX512	3000K/4000K/6500K/RGB	120
SFL-L9-S2-25W	L1000W200H60	DC24V	25	DMX512	3000K/4000K/6500K/RGB	120



圆形地砖灯 | 辉坪 Round系列

型号	外尺寸 (mm)	输入电压	功率 (W)	控制方式	光色	光束角 (°)
SFL-L9-S3-3W	D100H60	DC24V	3	DMX512	3000K/4000K/6000K/RGB	120
SFL-L9-S3-9W	D200H60	DC24V	9	DMX512	3000K/4000K/6000K/RGB	120
SFL-L9-S3-15W	D300H60	DC24V	15	DMX512	3000K/4000K/6500K/RGB	120
SFL-L9-S3-20W	D400H60	DC24V	20	DMX512	3000K/4000K/6500K/RGB	120

BRICK LIGHT SERIES
 辉坪 地砖灯系列



弧形地砖灯 | 辉坪Curve系列

型号	外尺寸(mm)	输入电压	功率(W)	控制方式	光色	光束角(°)
SFL-L9-S4-6W	L1000W50H60	DC24V	3	DMX512	3000K/4000K/6000K/RGB	120
SFL-L9-S4-9W	L1000W50H60	DC24V	9	DMX512	3000K/4000K/6000K/RGB	120
SFL-L9-S4-15W	L1000W100H80	DC24V	15	DMX512	3000K/4000K/6500K/RGB	120



星形地砖灯 | 辉坪STAR系列

型号	外尺寸(mm)	输入电压	功率(W)	控制方式	光色	光束角(°)
SFL-L9-S5-15W	L300W300H80	DC24V	15	DMX512	3000K/4000K/6000K/RGB	120
SFL-L9-S5-20W	L400W400H60	DC24V	20	DMX512	3000K/4000K/6000K/RGB	120
SFL-L9-S5-25W	L500W500H80	DC24V	25	DMX512	3000K/4000K/6500K/RGB	120



UNDERGROUND LIGHT SERIES
 辉影 水下灯系列



水底射灯 | 辉影 UNDER系列

型号	外尺寸(mm)	外尺寸(mm)	输入电压	功率(W)	光通量(lm)	光色	光束角(°)
SFL-L5-RU-3W	D100H90	C95	DC24V	3	240	3000K/4000K/6500K/RGB	10/15/20/30/45/60
SFL-L5-RU-6W	D120H90	C100	DC24V	6	480	3000K/4000K/6500K/RGB	10/15/20/30/45/60
SFL-L5-RU-9W	D150H90	C130	DC24V	9	720	3000K/4000K/6500K/RGB	10/15/20/30/45/60
SFL-L5-RU-12W	D160H110	C140	DC24V	12	960	3000K/4000K/6500K/RGB	10/15/20/30/45/60
SFL-L5-RU-18W	D180H135	C160	DC24V	18	1440	3000K/4000K/6500K/RGB	10/15/20/30/45/60



水下射灯 | 辉影 SPOT系列

型号	外尺寸(mm)	输入电压	功率(W)	光通量(lm)	光色	光束角(°)
SFL-L5-RS-3W	D82H140	DC24V	3	240	3000K/4000K/6500K/RGB	10/15/20/30/45/60
SFL-L5-RS-6W	D120H140	DC24V	6	480	3000K/4000K/6500K/RGB	10/15/20/30/45/60
SFL-L5-RS-9W	D160H180	DC24V	9	720	3000K/4000K/6500K/RGB	10/15/20/30/45/60
SFL-L5-RS-12W	D190H210	DC24V	12	960	3000K/4000K/6500K/RGB	10/15/20/30/45/60
SFL-L5-RS-18W	D210H230	DC24V	18	1440	3000K/4000K/6500K/RGB	10/15/20/30/45/60
SFL-L5-RS-24W	D210H230	DC24V	24	1920	3000K/4000K/6500K/RGB	10/15/20/30/45/60
SFL-L5-RS-36W	D230H170	DC24V	36	2880	3000K/4000K/6500K/RGB	10/15/20/30/45/60



喷泉灯 | 辉影 FOUNT系列

型号	外尺寸(mm)	输入电压	功率(W)	光通量(lm)	光色	光束角(°)
SFL-L5-RF5-9W	D174C51H73	DC24V	9	720	3000K/4000K/6500K/RGB	10/15/20/30/45/60
SFL-L5-RF5-12W	D174C51H73	DC24V	12	960	3000K/4000K/6500K/RGB	10/15/20/30/45/60
SFL-L5-RF5-18W	D174C51H73	DC24V	18	1440	3000K/4000K/6500K/RGB	10/15/20/30/45/60
SFL-L5-RF3-9W	D170C36H75	DC24V	9	720	3000K/4000K/6500K/RGB	10/15/20/30/45/60
SFL-L5-RF3-12W	D170C36H75	DC24V	12	960	3000K/4000K/6500K/RGB	10/15/20/30/45/60
SFL-L5-RF3-18W	D170C36H75	DC24V	18	1440	3000K/4000K/6500K/RGB	10/15/20/30/45/60

POINT LIGHT SERIES
辉星 点光源系列



钻石款点光源 | 辉星DIAMOND系列

型号	外尺寸(mm)	电压	功率(W)	出光面	光色	光束角(°)
SFL-D3-RD-2.5W	L105W100H68	DC24V	2.5	圆形透明罩	3000K/4000K/6500K/RGB	10/45/100
SFL-D3-RD-3.6W	L105W100H68	DC24V	3.6	圆形透明罩	3000K/4000K/6500K/RGB	10/45/100
SFL-D3-RD-2.5W	L105W100H68	DC24V	2.5	圆形乳白罩	3000K/4000K/6500K/RGB	100
SFL-D3-RD-3.6W	L105W100H68	DC24V	3.6	圆形乳白罩	3000K/4000K/6500K/RGB	100
SFL-D3-RD-2.5W	L105W100H68	DC24V	2.5	菱形透明罩	3000K/4000K/6500K/RGB	10/45/100
SFL-D3-RD-3.6W	L105W100H68	DC24V	3.6	菱形透明罩	3000K/4000K/6500K/RGB	10/45/100



圆球款点光源 | 辉星BALL系列

型号	外尺寸(mm)	电压	功率(W)	出光面	光色	光束角(°)
SFL-D3-RB-3.5W	D106H80	DC24V	3.5	圆形乳白罩	3000K/4000K/6500K/RGB	110
SFL-D3-RB-5W	D106H80	DC24V	5	圆形乳白罩	3000K/4000K/6500K/RGB	110



点串款点光源 | 辉星ROUND系列

型号	外尺寸(mm)	电压	功率(W)	出光面	光色	光束角(°)
SFL-D3-RR-1.2W	L35W32H15	DC24V	1.2	透明	3000K/4000K/6500K/RGB	115

LIGHT SOURCE SERIES



昇源 软灯带 发光字 造型灯



室内软灯带 | 昇源SOFT IN系列

型号	外尺寸(mm)	电压(V)	功率(W)	显色指数(Ra)	光色	光束角(°)
SFL-1-FR01201	W13.5H6.5一卷50米	AC220V	12W/m	>80	2700K/3000K/4000K/6000K	110
SFL-1-FR0120	W13.5H6.5一卷50米	AC220V	12W/m	>80	2700K/3000K/4000K/6000K	110



户外软灯带 | 昇源SOFT OUT系列

型号	每米尺寸(mm)	材质	电压(V)	功率(W)	光色
SFL-1-FR01215	L1000W12H4.5	硅胶(灌胶)	DC12V	12W/m	2700K/3000K/4000K/6000K
SFL-1-FR00415	L1000W15H5	硅胶(空心)	DC12V	4W/m	2700K/3000K/4000K/6000K
SFL-D1D01-2835D-7W	L1000W11H16	PVC	DC24V	7W/m	2700K/3000K/4000K/6000K
SFL-D1015-5000-12W	L1000W15H15	硅胶(空心)	DC24V	12W/m	2700K/3000K/4000K/6000K

流星雨灯 | 昇源METEOR系列

型号	外尺寸(mm)	输入电压	功率(W)	光色
SFL-D5-M1-A	D15H800	DC24V	5	3000K/4000K/6000K/RGB
SFL-D8-M1-B	D15H800	DC24V	6	3000K/4000K/6000K/RGB
SFL-D8-M1-C	D15H1000	DC24V	9	3000K/4000K/6000K/RGB
SFL-D8-M1-D	D15H1000	DC24V	6	3000K/4000K/6000K/RGB

LIGHT SOURCE SERIES +
 昇源 软灯带 发光字 造型灯

造型插地灯 | 昇源FLOWER系列



型号	外尺寸(mm)	输入电压	功率(W)	造型	光色
SFL-D8-M1-A	D94H817	DC24V	1	玫瑰花	红+绿/蓝+绿/黄+绿/白+绿/粉+绿
SFL-D8-M1-B	D121H852	DC24V	1	郁金香	红+绿/蓝+绿/黄+绿/白+绿/粉+绿
SFL-D8-M1-C	D118H797	DC24V	1	牡丹花	红+绿/蓝+绿/黄+绿/白+绿/粉+绿
SFL-D8-M1-D	D169H775	DC24V	0.3	栀子花	3000K/4000K/RGB
SFL-D8-M1-E	D80H810	DC24V	0.3	圆球	3000K/4000K/RGB

造型灯串 | 昇源STRING系列



型号	长度	输入电压	功率(W)	造型	光色
SFL-D8-M2-A	14m/串	DC12V	25W	樱花	3000K/4000K/RGB
SFL-D8-M2-B	14m/串	DC12V	25W	雪花	3000K/4000K/RGB
SFL-D8-M2-C	14m/串	DC12V	25W	菱星	3000K/4000K/RGB
SFL-D8-M2-D	14m/串	DC12V	25W	飞鸽	3000K/4000K/RGB

DECORATIVE LIGHT +
 装饰造型灯具系列



花卉



蒲公英



星球



中国结



动物



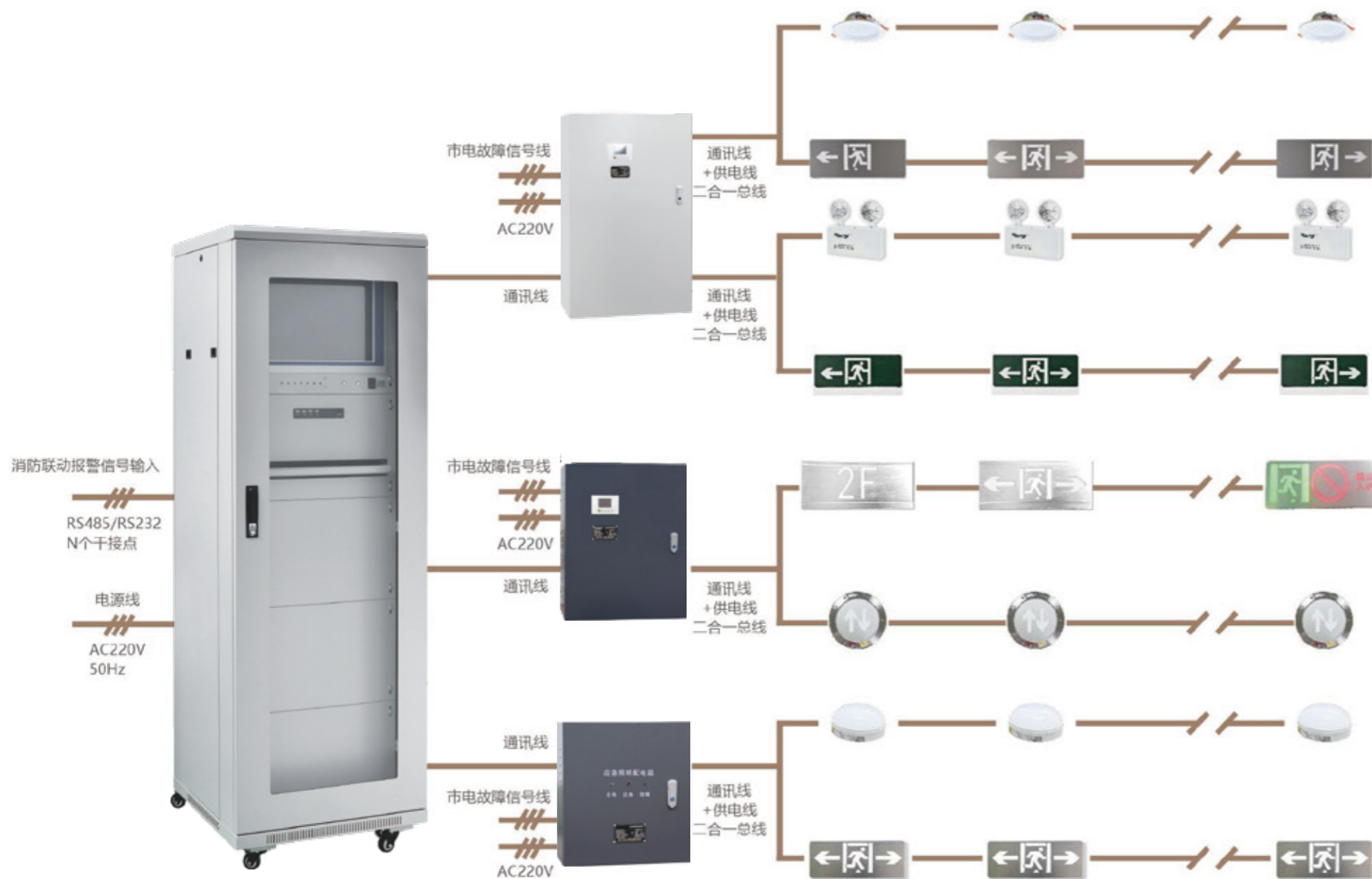
蘑菇



水母



鸟巢



消防应急照明 疏散指示系统

Fire emergency lighting
evacuation indication system

- 应急照明控制器
- 应急照明集中电源 / 应急照明自带电源
- 集电集控消防应急标志灯具
- 自带电集控消防应急标志灯具
- 兼顾平时照明灯具



EMERGENCY LIGHTING SERIES



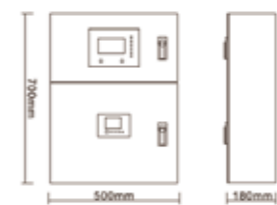
应急照明控制器 应急照明集中电源



立柜式

产品型号: SS-C-901
 产品尺寸: 600*600*1790 MM
 液晶显示器: 15"
 分辨率: 1280*1024
 应急时间: ≥180 MIN

主电功耗: 100W
 防护等级: IP30
 安装方式: 落地式
 材质: 金属
 功能: 实时监控、日常维护、干接点 / 协议联动



集中电源一体式

产品型号: SS-D-0, 15KVA-911, SS-C-911
 产品尺寸: 500*700*180 MM
 输出应急时间: ≥90 MIN
 主机应急时间: ≥180 MIN
 输出电压: DC24V
 输入电压: AC220V/50HZ

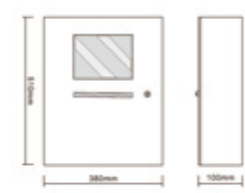
输出功率: 150W
 安装方式: 落地式 / 壁挂式
 防护等级: IP65
 材质: 金属
 输出回路: 4 回路
 产品特点: 彩色液晶触摸显示屏、一体化设计、安装方便



立柜式

产品型号: SS-D-1KVA-913D
 产品尺寸: 600*300*1000 MM
 应急时间: ≥90 MIN
 输出电压: DC36V
 输入电压: AC220V/502HZ
 额定功率: 1KW

安装方式: 落地式
 防护等级: IP33
 材质: 金属
 输出回路: 8 回路
 产品特点: 彩色液晶屏、在线升级、输出回路可控带可恢复保险电池过充过放保护设计。



壁挂式

产品型号: SS-C-903
 产品尺寸: 380*510*100 MM
 电池类型: 磷酸铁锂电池
 应急时间: ≥180 MIN
 主电功耗: 30W

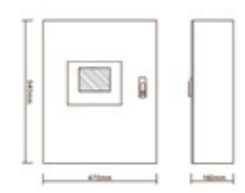
防护等级: IP33
 安装方式: 壁挂式
 材质: 金属
 功能: 实时监控、日常维护、干接点 / 协议联动



落地式 / 壁挂式

产品型号: SS-D-0.3KVA-912D
 产品尺寸: 480*220*650 MM
 应急时间: ≥90 MIN
 输出电压: AC220V/50HZ
 输入电压: DC36V
 输出功率: 300W

安装方式: 落地式 / 壁挂式
 防护等级: IP65
 材质: 金属
 输出回路: 4 回路(可定制 8 回路)
 产品特点: 彩色液晶屏、在线升级、输出回路可控带可恢复保险电池过充过放保护设计。



壁挂式

产品型号: SS-C-902
 产品尺寸: 470*540*160 MM
 电池类型: 锂电池
 应急时间: ≥180 MIN
 主电功耗: 20W

防护等级: IP33
 安装方式: 壁挂式
 材质: 金属
 功能: 实时监控、日常维护、干接点联动
 产品特点: 彩色液晶触摸显示屏、一键导入、免调试

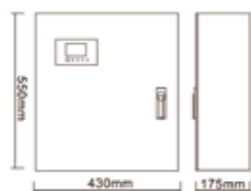


EMERGENCY LIGHTING SERIES 应急照明集中电源



落地式 / 壁挂式
 产品型号: SS-D-0.5KVA-915B
 产品尺寸: 530*230*700 MM
 应急时间: ≥ 90 MIN
 输出电压: AC220V/50HZ
 输入电压: DC36V
 输出功率: 500W

安装方式: 落地式 / 壁挂式
 防护等级: IP33
 材质: 金属
 输出回路: 8 回路
 产品特点: 彩色液晶屏、在线升级、输出回路可控带可恢复保险电池过充过放保护设计。



落地式 / 壁挂式
 产品型号: SS-D-0.14KVA-911B
 产品尺寸: 430*175*550 MM
 应急时间: ≥ 90 MIN
 输出电压: AC220V/50HZ
 输入电压: DC36V
 输出功率: 140W

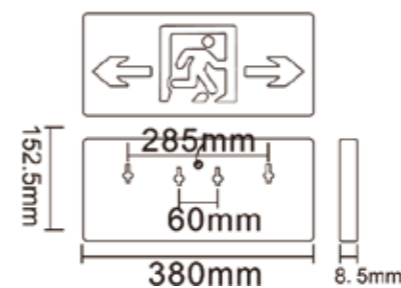
安装方式: 落地式 / 壁挂式
 防护等级: IP65
 材质: 金属
 输出回路: 4 回路(可定制 8 回路)
 产品特点: 彩色液晶触摸显示屏、在线升级、输出回路可控带可恢复保险电池过充过放保护设计。

MARKER LUMINAIRE 集中电源集中控制型消防应急标志灯具

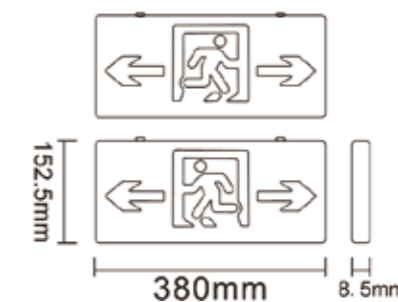


集电集控超薄款(大面板)

产品信息: SS-BLJC-1LROE II 2W-523B(单面壁挂)
 SS-BLJC-2LROE II 2W-523D(双面吊装)
 组件尺寸: 嵌入式面盖尺寸为 435*190MM,
 预埋盒尺寸为 415*161*25MM
 输入电压: DC24V-DC36V
 适用场所: 商业综合体、办公空间、住宅、地铁车站、会展中心、医院、学校、酒店、体育中心等



单面壁挂



双面吊装

产品选型	产品尺寸	额定功率	材质	防护等级	样图
安全出口	380*152.5*8.5mm	3W	不锈钢/彩钢	IP30	
疏散出口	380*152.5*8.5mm	3W	不锈钢/彩钢	IP30	
单向	380*152.5*8.5mm	3W	不锈钢/彩钢	IP30	
双向	380*152.5*8.5mm	3W	不锈钢/彩钢	IP30	
楼层	380*152.5*8.5mm	3W	不锈钢/彩钢	IP30	
信息复合	380*152.5*8.5mm	3W	不锈钢/彩钢	IP30	

MARKER LUMINAIRE

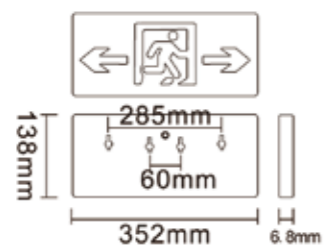


集中电源集中控制型消防应急标志灯具

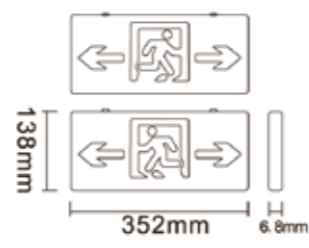


集电集控超薄款(6MM)

产品信息: SS-BLJC-1LROE II 2W-527B(单面壁挂)
 SS-BLJC-2LROE II 2W-527B (双面吊装)
 组件尺寸: 嵌入式面盖尺寸为 400*170MM ,
 预埋盒尺寸为 378 * 157*35MM
 输入电压: DC24V-DC36V
 适用场所: 商业综合体、办公空间、住宅、地铁车站、会展中心、医院、学校、酒店、体育中心等



单面壁挂

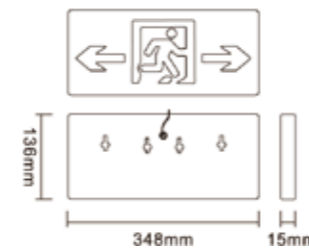


双面吊装

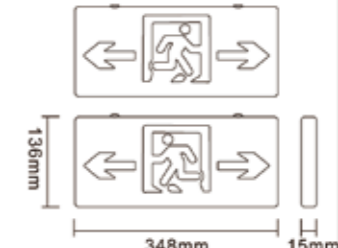


集电集控米黄圆角款

产品信息: SS-BLJC-1LROE I 2W-518Y(单面壁挂)
 SS-BLJC-2LROE I 2W-518Y (双面吊装)
 组件尺寸: 嵌入式面盖尺寸为 400*170MM ,
 预埋盒尺寸为 378*157*35MM
 输入电压: DC24V-DC36V
 适用场所: 商业综合体、办公空间、住宅、地铁车站、会展中心、医院、学校、酒店、体育中心等



单面壁挂



双面吊装

产品选型	产品尺寸	额定功率	材质	防护等级	样图
安全出口	352*138*6.8mm	2W	不锈钢/彩钢	IP30	
疏散出口	352*138*6.8mm	2W	不锈钢/彩钢	IP30	
单向	352*138*6.8mm	2W	不锈钢/彩钢	IP30	
双向	352*138*6.8mm	2W	不锈钢/彩钢	IP30	
楼层	352*138*6.8mm	2W	不锈钢/彩钢	IP30	
信息复合	352*138*6.8mm	2W	不锈钢/彩钢	IP30	

产品选型	产品尺寸	额定功率	材质	防护等级	样图
安全出口	348*136*15mm	2W	金属	单面IP30/双面IP40	
疏散出口	348*136*15mm	2W	金属	单面IP30/双面IP40	
单向	348*136*15mm	2W	金属	单面IP30/双面IP40	
双向	348*136*15mm	2W	金属	单面IP30/双面IP40	
楼层	348*136*15mm	2W	金属	单面IP30/双面IP40	
信息复合	348*136*15mm	2W	金属	单面IP30/双面IP40	

MARKER LUMINAIRE

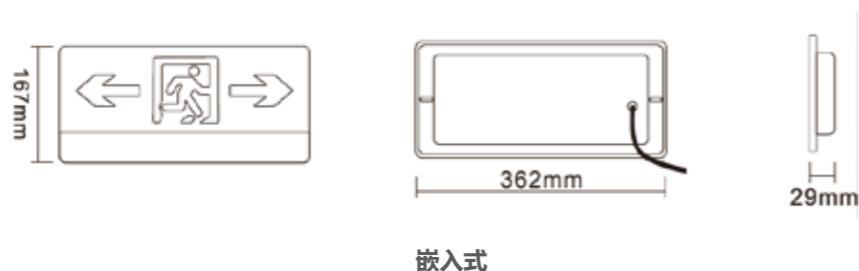


集中电源集中控制型消防应急标志灯具

集电集控嵌入式



产品信息: SS-BLJC-1LROE II 2W-524Q
 组件尺寸: 预埋盒尺寸为 346 * 149 * 35MM
 输入电压: DC24V-DC36V
 适用场所: 商业综合体、办公空间、住宅、地铁车站、会展中心、医院、学校、酒店、体育中心等

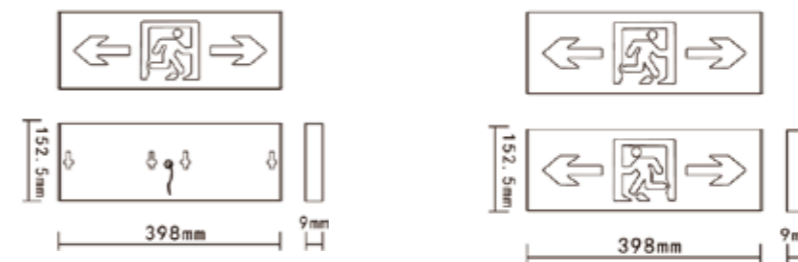


嵌入式

集电集控全铝款



产品信息: SS-BLJC-2LROE II 1W-524D (双面单向)
 SS-BLJC-2LROE II 1W-524B (单向壁挂)
 输入电压: DC24V-DC36V
 适用场所: 商业综合体、办公空间、住宅、地铁车站、会展中心、医院、学校、酒店、体育中心等



单向壁挂

双面单向

产品选型	产品尺寸	额定功率	材质	防护等级	样图
安全出口	362*167*29mm	2W	金属	IP30	
疏散出口	362*167*29mm	2W	金属	IP30	
单向	362*167*29mm	2W	金属	IP30	
双向	362*167*29mm	2W	金属	IP30	
楼层	362*167*29mm	2W	金属	IP30	
信息复合	362*167*29mm	2W	金属	IP30	

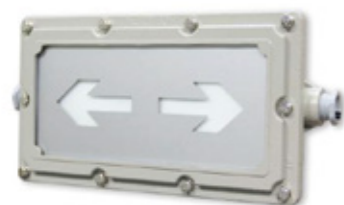
产品选型	产品尺寸	额定功率	材质	防护等级	样图
安全出口	398*152.5*9mm	1W	铝合金	IP40	
疏散出口	398*152.5*9mm	1W	铝合金	IP40	
单向	398*152.5*9mm	1W	铝合金	IP40	
双向	398*152.5*9mm	1W	铝合金	IP40	
楼层	398*152.5*9mm	1W	铝合金	IP40	
信息复合	398*152.5*9mm	1W	铝合金	IP40	

MARKER LUMINAIRE

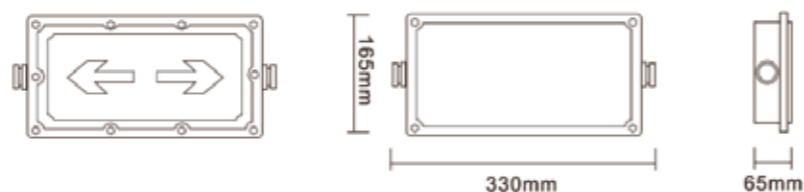


集中电源集中控制型消防应急标志灯具

集电集控 防爆款



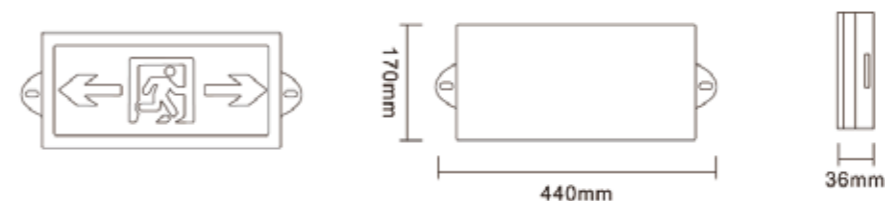
产品信息: SS-BLJC-1LROE I 2W-519B
 输入电压: DC24V-DC36V
 适用场所: 地铁月台、户外工地、下水道、石油开采、化工、
 军工等危险环境及游轮等危险场所。



集电集控 隧道款



产品信息: SS-BLJC-1LROE I 2W-516BS (壁挂)
 输入电压: DC24V-DC36V
 适用场所: 商业综合体、办公空间、住宅、地铁站、会展中
 心、医院、学校、酒店、体育中心等



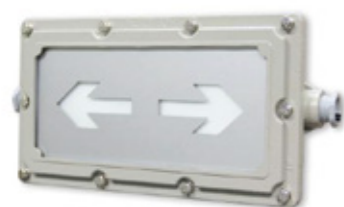
壁挂式

产品选型	产品尺寸	额定功率	材质	防护等级	样图
安全出口	330*165*65mm	2W	压铸铝+钢化玻璃	IP65	
疏散出口	330*165*65mm	2W	压铸铝+钢化玻璃	IP65	
单向	330*165*65mm	2W	压铸铝+钢化玻璃	IP65	
双向	330*165*65mm	2W	压铸铝+钢化玻璃	IP65	
楼层	330*165*65mm	2W	压铸铝+钢化玻璃	IP65	
信息复合	330*165*65mm	2W	压铸铝+钢化玻璃	IP65	

产品选型	产品尺寸	额定功率	材质	防护等级	样图
安全出口	440*170*36mm	2W	压铸铝+钢化玻璃	IP67	
疏散出口	440*170*36mm	2W	压铸铝+钢化玻璃	IP67	
单向	440*170*36mm	2W	压铸铝+钢化玻璃	IP67	
双向	440*170*36mm	2W	压铸铝+钢化玻璃	IP67	
楼层	440*170*36mm	2W	压铸铝+钢化玻璃	IP67	
信息复合	440*170*36mm	2W	压铸铝+钢化玻璃	IP67	

MARKER LUMINAIRE

集中电源集中控制型消防应急标志灯具

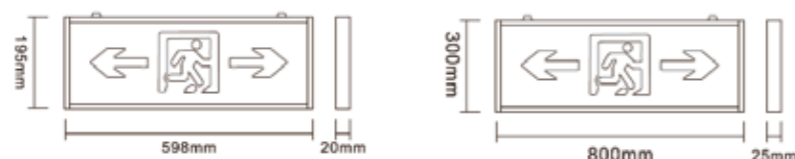


集电集控 大型标志灯

产品信息: SS-BLJC-1LROE III 5W-538B(单面壁挂)
 SS-BLJC-1LROE III 3W-536D(单面壁挂)
 SS-BLJC-2LROE III 5W-538D(双面吊装)
 SS-BLJC-2LROE III 3W-536D(双面吊装)

输入电压: DC24V-DC36V

适用场所: 商业综合体、办公空间、住宅、地铁车站、会展中心、医院、学校、酒店、体育中心等

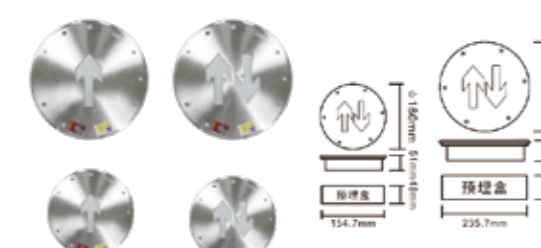


产品选型	产品尺寸	额定功率	材质	防护等级	样图
安全出口	(538) 800*300*25mm (536) 598*195*20mm	2W	铝材+ABS+金属面板	IP30	
疏散出口	(538) 800*300*25mm (536) 598*195*20mm	2W	铝材+ABS+金属面板	IP30	
单向	(538) 800*300*25mm (536) 598*195*20mm	2W	铝材+ABS+金属面板	IP30	
双向	(538) 800*300*25mm (536) 598*195*20mm	2W	铝材+ABS+金属面板	IP30	
楼层	(538) 800*300*25mm (536) 598*195*20mm	2W	铝材+ABS+金属面板	IP30	
信息复合	(538) 800*300*25mm (536) 598*195*20mm	2W	铝材+ABS+金属面板	IP30	

金属 + 玻璃面盖款



全金属面盖款



输入电压: DC24V-DC36V

适用场所: 商业综合体、办公空间、住宅、地铁车站、会展中心、医院、学校、酒店、体育中心等

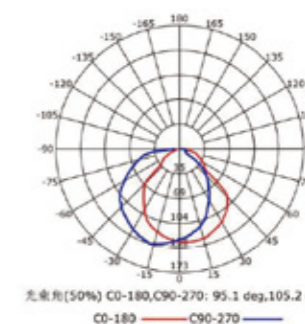
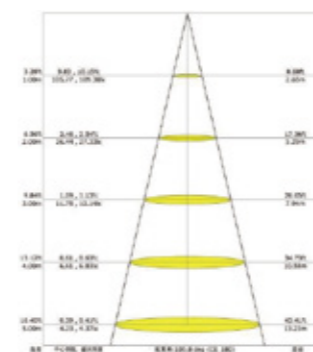
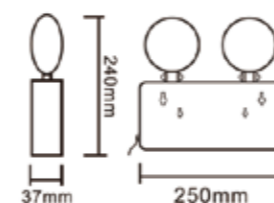
产品选型	产品尺寸	额定功率	材质	防护等级	样图
SS-BLJC-1LROE I 2W-501S	φ160*51mm	2W	不锈钢+钢化玻璃	IP67	
SS-BLJC-1LROE I 2W-503S	φ245*51mm	2W	不锈钢+钢化玻璃	IP67	
SS-BLJC-1LROE I 2W-501G	φ160*51mm	2W	全不锈钢面	IP67	
SS-BLJC-1LROE I 2W-504	φ245*51mm	2W	全不锈钢面	IP67	



金属 + 玻璃面盖款

输入电压: DC24V-DC36V

适用场所: 商业综合体、办公空间、住宅、地铁车站、会展中心、医院、学校、酒店、体育中心等



产品型号	产品尺寸	额定功率	材质	安装方式	防护等级
SS-ZFJC-E3W-623YT	250*240*37mm	3W	金属+塑料	壁挂式	IP30

MARKER LUMINAIRE



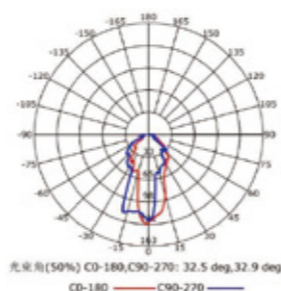
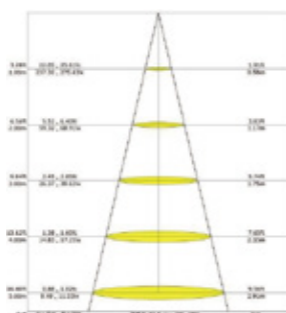
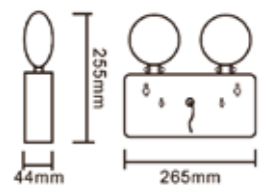
集中电源集中控制型消防应急标志灯具



集电集控 促销款

输入电压: DC24V-DC36V

适用场所: 商业综合体、办公空间、住宅、地铁车站、会展中心、医院、学校、酒店、体育中心等



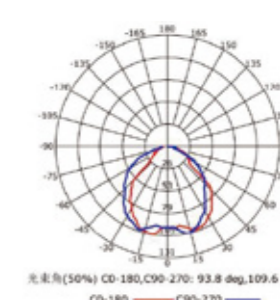
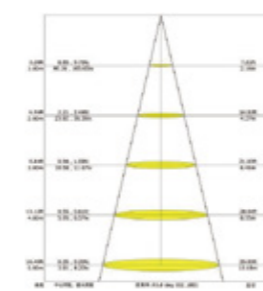
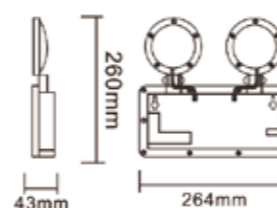
产品型号	产品尺寸	额定功率	材质	安装方式	防护等级
SS-ZFJC-E3W-628AT	265*255*44mm	3W	阻燃塑料	壁挂式	IP30



集电集控 三防款

输入电压: DC24V-DC36V

适用场所: 商业综合体、办公空间、住宅、地铁车站、会展中心、医院、学校、酒店、体育中心等



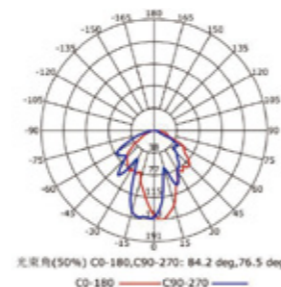
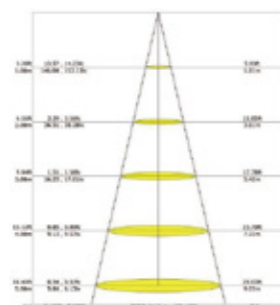
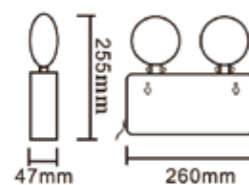
产品选型	产品尺寸	额定功率	材质	防护等级	安装方式
SS-ZFJC-E3W-625	264*260*43mm	3W	压铸铝+塑料	IP65	壁挂式



集电集控 工程款

输入电压: DC24V-DC36V

适用场所: 商业综合体、办公空间、住宅、地铁车站、会展中心、医院、学校、酒店、体育中心等



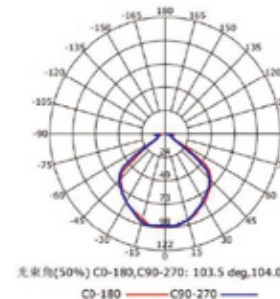
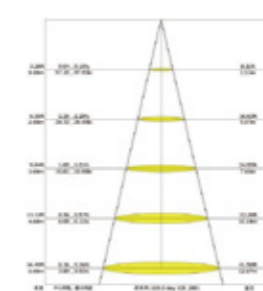
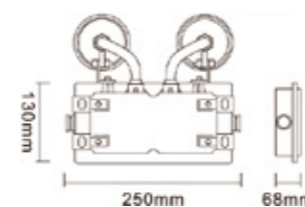
产品型号	产品尺寸	额定功率	材质	安装方式	防护等级
SS-ZFJC-E3W-624	260*255*47mm	3W	金属	壁挂式	IP30



集电集控防爆双头灯

输入电压: DC24V-DC36V

适用场所: 地铁月台、户外工地、下水道、石油开采、化工、军工等危险环境及游轮等危险场所



产品型号	产品尺寸	额定功率	材质	安装方式	防护等级
SS-ZFJC-E3W-627F	250*130*68mm	3W	压铸铝	壁挂	IP65

MARKER LUMINAIRE



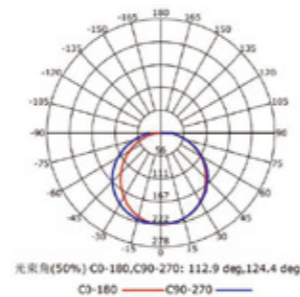
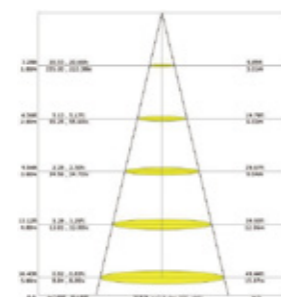
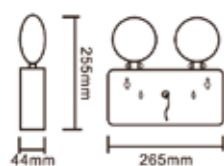
集中电源集中控制型消防应急标志灯具



集电集控 壁灯

输入电压: DC24V-DC36V

适用场所: 办公空间、住宅、医院、学校、酒店等(安装于阳台楼梯出口处); 安装方便, 维护简易, 更节能, 比某些同类产品更节能环保



产品型号	产品尺寸	额定功率	材质	安装方式	防护等级
SS-ZFJC-E9W-614	225*100*55mm	9W	阻燃塑料	吸顶/壁挂	IP65

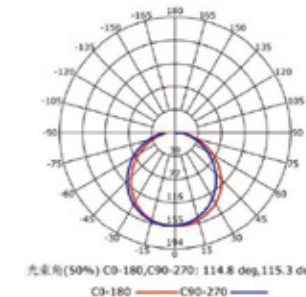
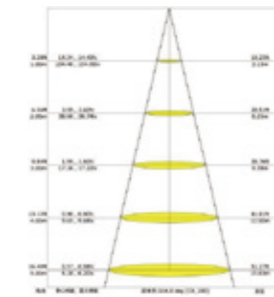


集电集控圆盘吸顶灯

输入电压: DC24V-DC36V

适用场所: 办公空间、住宅、医院、学校、酒店等(安装于阳台楼梯出口处); 安装方便, 维护简易, 更节能, 比某些同类产品更节能环保

兼顾平时照明
(声控 / 感应 / 雷达可选)



产品选型	产品尺寸	额定功率	材质	防护等级	安装方式
SS-ZFJC-E12W-634	1230*50*68mm	18W	金属	IP30	吊装/吸顶

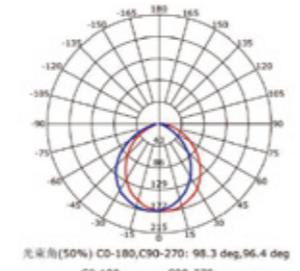
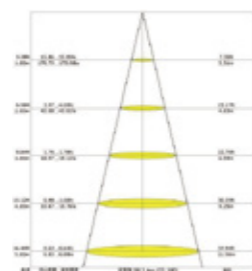
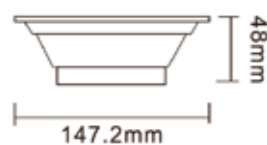


集电集控新款筒灯

输入电压: DC24V-DC36V

适用场所: 办公空间、住宅、医院、学校、酒店等(安装于阳台楼梯出口处); 安装方便, 维护简易, 更节能, 比某些同类产品更节能环保

兼顾平时照明
(声控 / 感应 / 雷达可选)



产品型号	产品尺寸	额定功率	材质	安装方式	防护等级
SS-ZFJC-E5W-644D	常规: 147.2*48mm 开孔: φ115mm	5W	金属	嵌顶	IP30

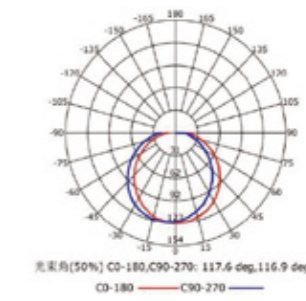
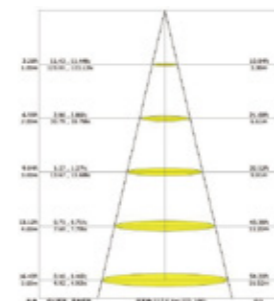
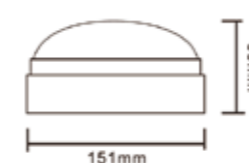


集电集控全塑款吸顶灯

输入电压: DC24V-DC36V

适用场所: 商业综合体、办公空间、住宅、地铁站、会展中心、医院、学校、酒店、体育中心等疏通通道柱或墙

兼顾平时照明
(声控 / 感应 / 雷达可选)



产品型号	产品尺寸	额定功率	材质	安装方式	防护等级
SS-ZFJC-E5W-635BT	151*69mm	5W	阻燃塑料	吸顶/壁挂	IP30

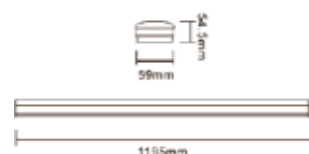
MARKER LUMINAIRE



集中电源集中控制型消防应急标志灯具



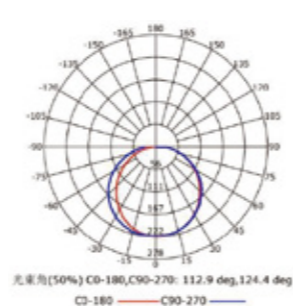
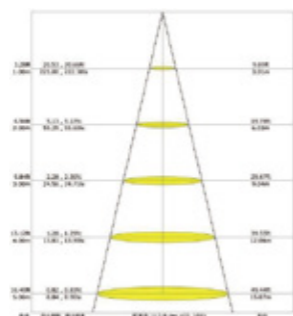
兼顾平时照明
(声控 / 感应 / 雷达可选)



集电集控三防支架灯

输入电压: DC24V-DC36V

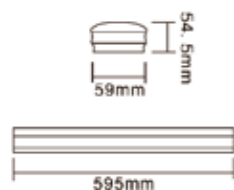
适用场所: 商业综合体、办公空间、住宅、地铁车站、会展中心、医院、学校、酒店、体育中心等疏通通道柱或墙



产品型号	产品尺寸	额定功率	材质	安装方式	防护等级
SS-ZFJC-E18W-654A	1195*59*54.5mm	18W	阻燃塑料	吸顶	IP65



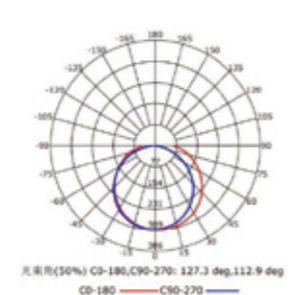
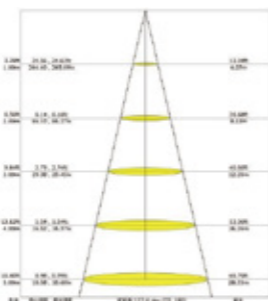
兼顾平时照明
(声控 / 感应 / 雷达可选)



集电集控三防支架灯

输入电压: DC24V-DC36V

适用场所: 办公空间、住宅、医院、学校、酒店等(安装于阳台楼梯出口处); 安装方便, 维护简易, 更节能, 比某些同类产品更节能环保



产品型号	产品尺寸	额定功率	材质	安装方式	防护等级
SS-ZFJC-E9W-654B	595*59*54.5mm	9W	阻燃塑料	吸顶	IP65



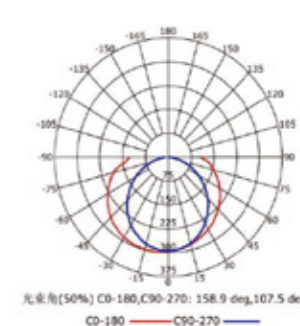
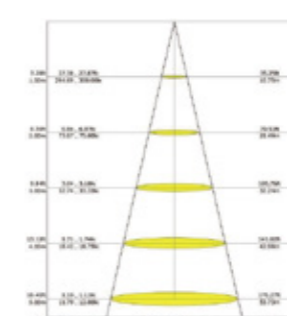
兼顾平时照明
(声控 / 感应 / 雷达可选)



集电集控支架灯

输入电压: DC24V-DC36V

适用场所: 商业综合体、办公空间、地铁车站、会展中心、医院、学校、酒店、体育中心、地下管道廊综合仓等(安装于层高 ≤ 4.5M 的户外场所或地下车库)



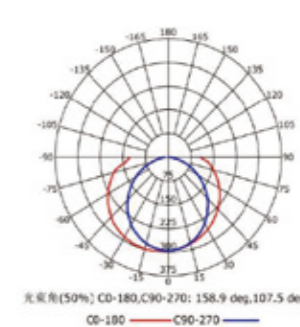
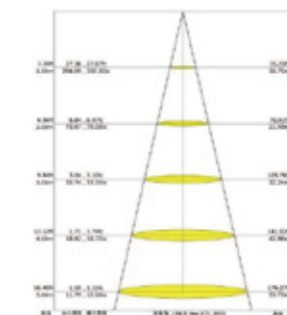
产品选型	产品尺寸	额定功率	材质	防护等级	安装方式
SS-ZFJC-E18W-651C	Φ270*62mm	12W	阻燃塑料	IP30	吸顶



集电集控防爆支架灯

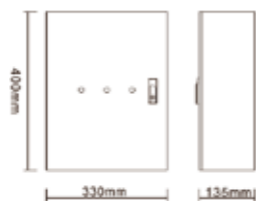
输入电压: DC24V-DC36V

适用场所: 地铁月台、户外工地、下水道、石油开采、化工、军工等危险环境及游轮等危险场所



产品型号	产品尺寸	额定功率	材质	安装方式	防护等级
SS-ZFJC-E18W-651P	1305*107*91mm	18W	金属	吊装/吸顶	IP65

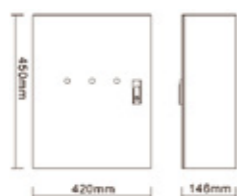
EMERGENCY LIGHTING SERIES 应急照明自带电源



壁挂式

产品型号: SS-PD-0.3KVA-913
 产品尺寸: 330*135*400 MM
 输出电压: DC36V
 输入电压: DC36V
 额定功率: 300W
 安装方式: 壁挂式

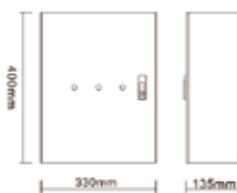
防护等级: IP33
 材质: 金属
 输出回路: 4 回路
 产品特点: 两总线、下位端口带有开路短路保护功能、单端电源供电、金属外壳、防静电、抗干扰



壁挂式

产品型号: SS-PD-0.6KVA-932
 产品尺寸: 420*146*450 MM
 输出电压: DC36V
 输入电压: DC36V
 输出功率: 600W
 安装方式: 壁挂式

防护等级: IP33
 材质: 金属
 输出回路: 8 回路
 产品特点: 两总线、下位端口带有开路短路保护功能、单端电源供电、金属外壳、防静电、抗干扰



壁挂式

产品型号: SS-PD-0.15KVA-933
 产品尺寸: 330*135*400 MM
 输出电压: DC36V
 输入电压: DC36V
 输出功率: 150W
 安装方式: 壁挂式

防护等级: IP33
 材质: 金属
 输出回路: 4 回路
 产品特点: 两总线、下位端口带有开路短路保护功能、单端电源供电、金属外壳、防静电、抗干扰

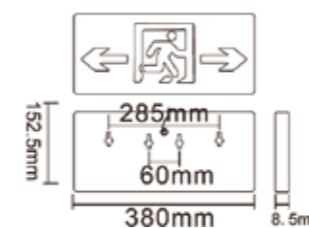
MARKER LUMINAIRE

自带电源集中控制型消防应急标志灯具

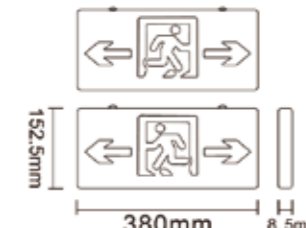


自带电集控超薄款(大面板)

产品信息: SS-BLJC-111 LROE3W-D323B (单面壁挂)
 SS-BLJC-112 LROE3W-D323D (双面吊装)
 组件尺寸: 嵌入式面盖尺寸为 435*190MM, 预埋盒尺寸为 415*161*25MM
 输入电压: DC24V-DC36V
 适用场所: 商业综合体、办公空间、住宅、地铁站、会展中心、医院、学校、酒店、体育中心等



单面壁挂



双面吊装

产品选型	产品尺寸	额定功率	材质	防护等级	样图
安全出口	380*152.5*8.5mm	3W	不锈钢/彩钢	IP30	
疏散出口	380*152.5*8.5mm	3W	不锈钢/彩钢	IP30	
单向	380*152.5*8.5mm	3W	不锈钢/彩钢	IP30	
双向	380*152.5*8.5mm	3W	不锈钢/彩钢	IP30	
楼层	380*152.5*8.5mm	3W	不锈钢/彩钢	IP30	
信息复合	380*152.5*8.5mm	3W	不锈钢/彩钢	IP30	

MARKER LUMINAIRE

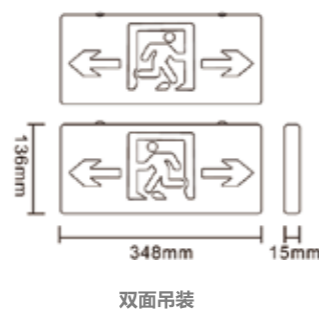
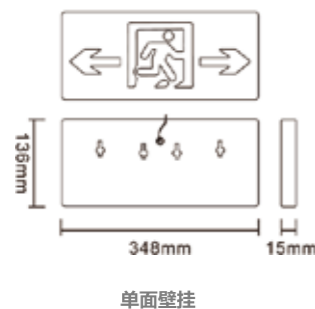


自带电源集中控制型消防应急标志灯具



自带电集控米黄圆角款

产品信息: SS-BLJC-I 1LROE1W-D318Y (单面壁挂)
 SS-BLJC-I 2LROE1W-D318Y (双面吊装)
 组件尺寸: 嵌入式面盖尺寸为 400*170MM,
 预埋盒尺寸为 378 * 157*35MM
 输入电压: DC24V-DC36V
 适用场所: 商业综合体、办公空间、住宅、地铁车站、会展中心、医院、学校、酒店、体育中心等

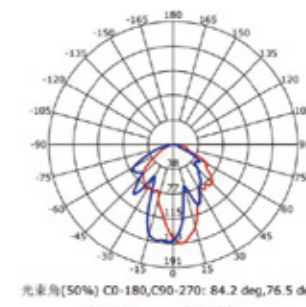
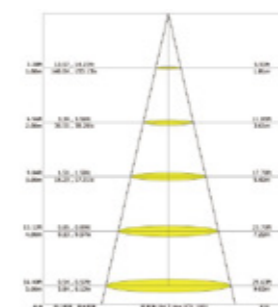
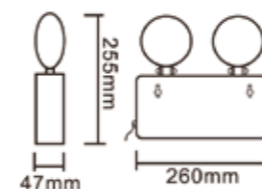


产品选型	产品尺寸	额定功率	材质	防护等级	样图
安全出口	348*136*15mm	1W	金属	IP40	
疏散出口	348*136*15mm	1W	金属	IP40	
单向	348*136*15mm	1W	金属	IP40	
双向	348*136*15mm	1W	金属	IP40	
楼层	348*136*15mm	1W	金属	IP40	
信息复合	348*136*15mm	1W	金属	IP40	



自带电集控 三防款

输入电压: DC24V-DC36V
 适用场所: 商业综合体、办公空间、住宅、地铁车站、会展中心、医院、学校、酒店、体育中心等

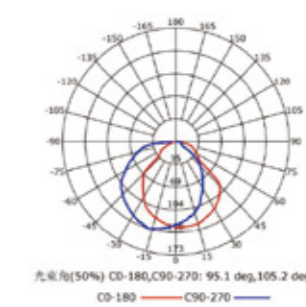
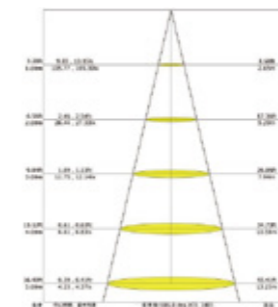
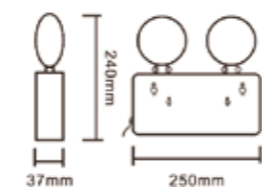


产品选型	产品尺寸	额定功率	材质	防护等级	安装方式
SS-ZFJC-E3W-D424	260*255*47mm	3W	金属	IP30	壁挂式



自带电集控 工程款

输入电压: DC24V-DC36V
 适用场所: 商业综合体、办公空间、住宅、地铁车站、会展中心、医院、学校、酒店、体育中心等



产品型号	产品尺寸	额定功率	材质	安装方式	防护等级
SS-ZFJC-E3W-D423	250*240*37mm	3W	金属+塑料	壁挂式	IP30

MARKER LUMINAIRE

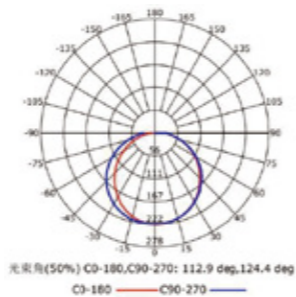
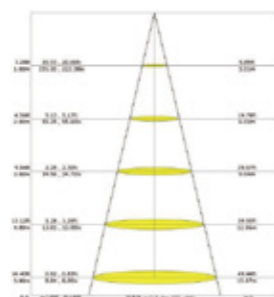
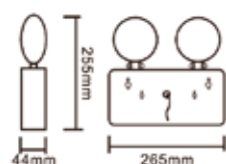


自带电源集中控制型消防应急标志灯具



集电集控 壁灯

输入电压: DC24V-DC36V
 适用场所: 办公空间、住宅、医院、学校、酒店等(安装于阳台楼梯出口处); 安装方便, 维护简易, 更节能, 比某些同类产品更节能环保



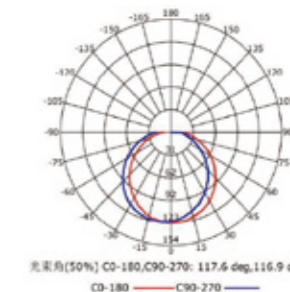
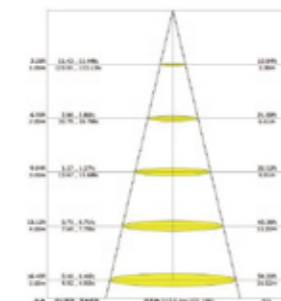
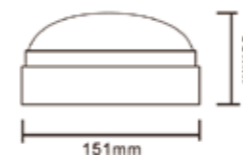
产品型号	产品尺寸	额定功率	材质	安装方式	防护等级
SS-ZFJC-E9W-614	225*100*55mm	9W	阻燃塑料	吸顶/壁挂	IP65



自带电集控全塑款吸顶灯

输入电压: DC24V-DC36V
 适用场所: 商业综合体、办公空间、住宅、地铁车站、会展中心、医院、学校、酒店、体育中心等疏通通道柱或墙

兼顾平时照明
 (声控 / 感应 / 雷达可选)



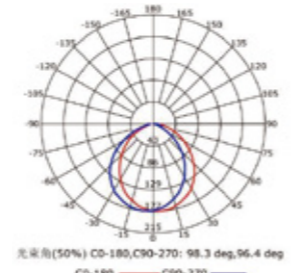
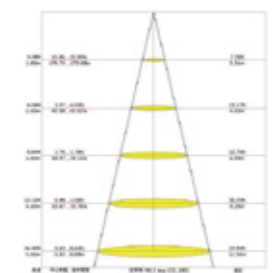
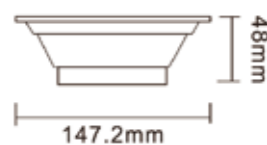
产品选型	产品尺寸	额定功率	材质	防护等级	安装方式
SS-ZFJC-E5W-D435B	151*69mm	5W	阻燃塑料	IP30	吸顶/壁挂



集电集控新款筒灯

输入电压: DC24V-DC36V
 适用场所: 办公空间、住宅、医院、学校、酒店等(安装于阳台楼梯出口处); 安装方便, 维护简易, 更节能, 比某些同类产品更节能环保

兼顾平时照明
 (声控 / 感应 / 雷达可选)

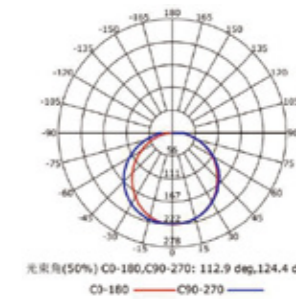
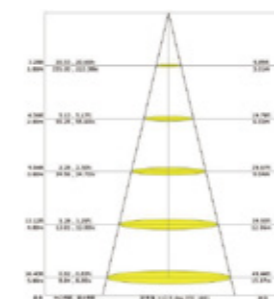


产品型号	产品尺寸	额定功率	材质	安装方式	防护等级
SS-ZFJC-E5W-644D	常规: 147.2*48mm 开孔: φ115mm	5W	金属	嵌顶	IP30



自带电集控壁灯

输入电压: DC24V-DC36V
 适用场所: 办公空间、住宅、医院、学校、酒店等(安装于阳台楼梯出口处); 安装方便, 维护简易, 更节能, 比某些同类产品更节能环保



产品型号	产品尺寸	额定功率	材质	安装方式	防护等级
SS-ZFJC-E9W-D414	L225*W100*H55mm	9W	阻燃塑料	吸顶	IP65

MARKER LUMINAIRE



自带电源集中控制型消防应急标志灯具

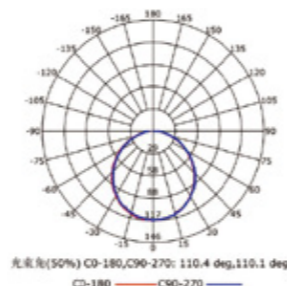
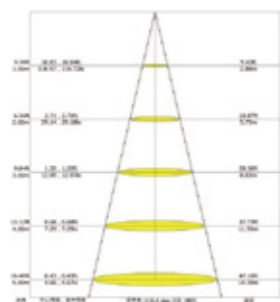
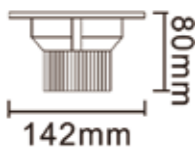


自带电集控新款筒灯

输入电压: DC24V-DC36V

适用场所: 办公空间、住宅、医院、学校、酒店等(安装于阳台楼梯出口处); 安装方便, 维护简易, 更节能, 比某些同类产品更节能环保

兼顾平时照明
(声控 / 感应 / 雷达可选)



产品型号	产品尺寸	额定功率	材质	安装方式	防护等级
SS-ZFJC-E9W-D444	常规: 142*80mm 开孔: φ115mm	9W	金属	嵌顶	IP30

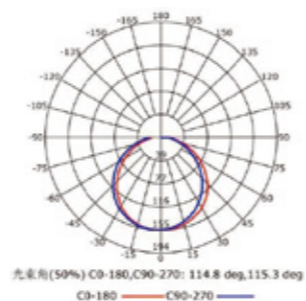
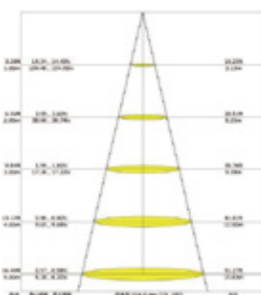
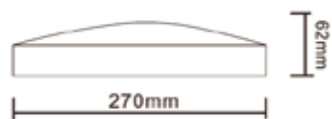


自带电集控圆盘吸顶灯

输入电压: DC24V-DC36V

适用场所: 办公空间、住宅、医院、学校、酒店等(安装于阳台楼梯出口处); 安装方便, 维护简易, 更节能, 比某些同类产品更节能环保

兼顾平时照明
(声控 / 感应 / 雷达可选)



产品型号	产品尺寸	额定功率	材质	安装方式	防护等级
SS-ZFJC-E12W-D434	φ270*62mm	12W	阻燃塑料	吸顶	IP30

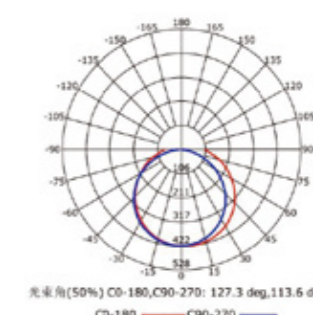
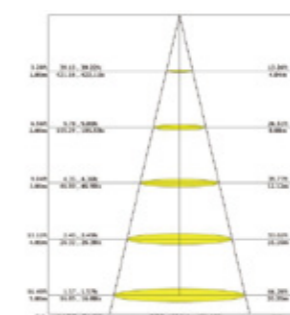
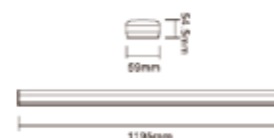


自带电集控三防支架灯

输入电压: DC24V-DC36V

适用场所: 商业综合体、办公空间、住宅、地铁站、会展中心、医院、学校、酒店、体育中心等疏通通道柱或墙

兼顾平时照明
(声控 / 感应 / 雷达可选)



产品选型	产品尺寸	额定功率	材质	防护等级	安装方式
SS-ZFJC-E18W-D454A	1195*59*54.5mm	18W	阻燃塑料	IP65	吸顶

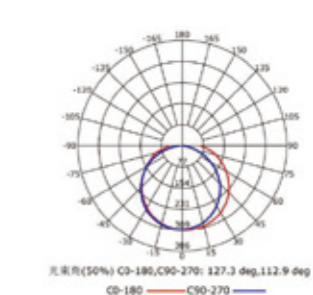
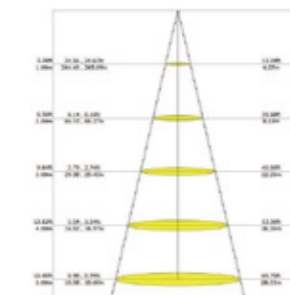
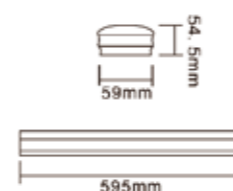


自带电集控壁灯

输入电压: DC24V-DC36V

适用场所: 办公空间、住宅、医院、学校、酒店等(安装于阳台楼梯出口处); 安装方便, 维护简易, 更节能, 比某些同类产品更节能环保

兼顾平时照明
(声控 / 感应 / 雷达可选)



产品型号	产品尺寸	额定功率	材质	安装方式	防护等级
SS-ZFJC-E9W-D454B	595*59*54.5mm	9W	阻燃塑料	吸顶	IP65

PATTERN SAMPLE

+

标识灯具图案示例

											
S1	S2	S3	S4	S5	S6	S49	S50	S51	S52	S53	S54
											
S7	S8	S9	S10	S11	S12	S55	S56	S57	S58	S59	S60
											
S13	S14	S15	S16	S17	S18	S61	S62	S63	S64	S65	S66
											
S19	S20	S21	S22	S23	S24	S67	S68	S69	S70	S71	S72
											
S25	S26	S27	S28	S29	S30	S73	S74	S75	S76	S77	S78
											
S31	S32	S33	S34	S35	S36	S79	S80	S81	S82	S83	S84
											
S37	S38	S39	S40	S41	S42	S85	S86	S87			
											
S43	S44	S45	S46	S47	S48						

CASE INTRODUCTION

案例介绍

INDUSTRIAL PARK CASE INTRODUCTION

工业园区案例介绍



昇辉控股 工业园区案例
广州 - 富士康科技小镇



昇辉控股 工业园区案例
海南 - 陵水科技园区



昇辉控股 工业园区案例

潼湖 - 科技小镇