

SUNFLY

智慧新警务

昇辉控股有限公司



「发挥科技力量 赋能警务创新」

目录 | CONTENTS



1 智慧新警务概况

ABOUT SMART POLICING

P.03 警务模式发展演变

P.04 关于智慧新警务

2 昇辉控股智慧新警务解决方案

THE SMART POLICING SOLUTION OF
SUNFLY HOLDING

P.07 智慧新防控

P.09 智慧新侦查

P.11 智慧新管控

P.13 智慧新监管

P.17 智慧新法制

3 昇辉控股智慧新警务 案例展示

THE CASE OF SMART POLICING

智慧新防控 | 案例

- P.20 镇街人脸识别监控项目
- P.21 华侨城欢乐海岸PLUS视频监控项目
- P.22 大良古楼智慧感知科技围合建设项目
- P.23 消防安全远程监控系统

智慧新管控 | 案例

- P.24 智慧社区治理系统

智慧新监管 | 案例

- P.26 看守所新监管

智慧新法制 | 案例

- P.27 顺德区陈村公安分局执法办案中心建设项目
- P.28 澜石派出所智能执法办案区

4 关于昇辉控股

ABOUT SUNFLY HOLDING

- P.34 公司简介
- P.35 发展历程
- P.37 企业资质
- P.38 企业荣誉
- P.39 合作伙伴

警务模式发展演变

80~90年代

V 1.0 传统警务

传统的步行、盘查、巡逻；纸面采集信息、电话110报警；有警才接、接警才派。



2000-2005

V 2.0 数字化警务

开始利用计算机，实现信息采集、录入、查询GPS定位技术应用。



2006-2012

V 3.0 网络化警务

情报主导警务，建立了部、省、市的指挥架构和模式，移动终端、单兵装备得到应用“指挥系统PGIS”。



2013-2017

V 4.0 合成化警务

合成作战、情指一体化实现了大数据驱动的指挥、情报模式建设警务云、信息资源服务平台。



2018-2020

V 5.0 智慧新警务

非接触式犯罪成为主流，警用装备和信息应用走向智能化。



关于智慧新警务

智慧新警务,通过对物联网、云计算、大数据、人工智能等先进技术手段的综合运用,感测、分析、整合警务运行中的各项案件信息,通过对社会各个方面各个层次的公安需求,作出明确、快速、高效、灵活的智能响应,为警务工作提供高效的管理手段,和拓展便民服务的新空间。

涵盖

四大智慧赋能工程：云网端工程、警务云工程、视频云工程、大数据工程

八大创新警务应用：智慧新指挥、新管控、新侦查、新防控、新交管、新监管、新民生、新法制

八大创新
警务应用



新法制



新交管



新侦查



新指挥



新管控



新防控



新监管



新民生

云网端



虚拟训练



视频结构化



人脸识别



生物识别



多维轨迹



语音识别

警务云

移动云

视频云

感知终端



智慧新警务是侦查破案的导航仪,是治安防控的杀手锏,也是警务改革的助推器。

智慧新警务 解决方案

立足公安基层打防控实战需求,依托领先的人工智能及大数据技术,以四大智慧赋能工程和八大创新警务应用为建设核心,可为各级公安机关建立一套科技引领、整体作战的治安打防控一体化警务运作模式。

智慧新侦查

外科手术式

- 时空大数据
- 证据一体化应用
- 网络犯罪行为阻断
- 高危犯罪群体预警
- 警企联动的互联网侦查

智慧新指挥

高弹性化

- 一网式情报研判
- 一键式警力调度
- 一张图, 可视化
- 自动化、智能化

智慧新管控

无接触式

- 视频语音识别涉恐重点人员
- 线上线下融合预警群体事件
- 物联网识别与追踪危险品
- 联动应急处置

智慧新防控

精准滴灌式

- 数据+模型推送治安风险清单
- 视频+感知网管控重点人员
- 信息采集全面感知化

全域感知

AI+视频

智能装备

大数据驱动

智慧新法制

点对点化

- 线上云学院
- 民警状态感知、精准辅导
- 个性化职业规划
- 同事圈

智慧新交管

区域协调化

- 人车路等交通要素泛在互联
- 智能化事故预防和监测
- 个性化行车和停车引导
- 区域协调式交通管理

智慧新监管

管理智能化

- 视频智能分析提升安防系数
- 信息全融合提升工作效能
- 多警种合成化作战模式
- 三级指挥新体系

智慧新民生

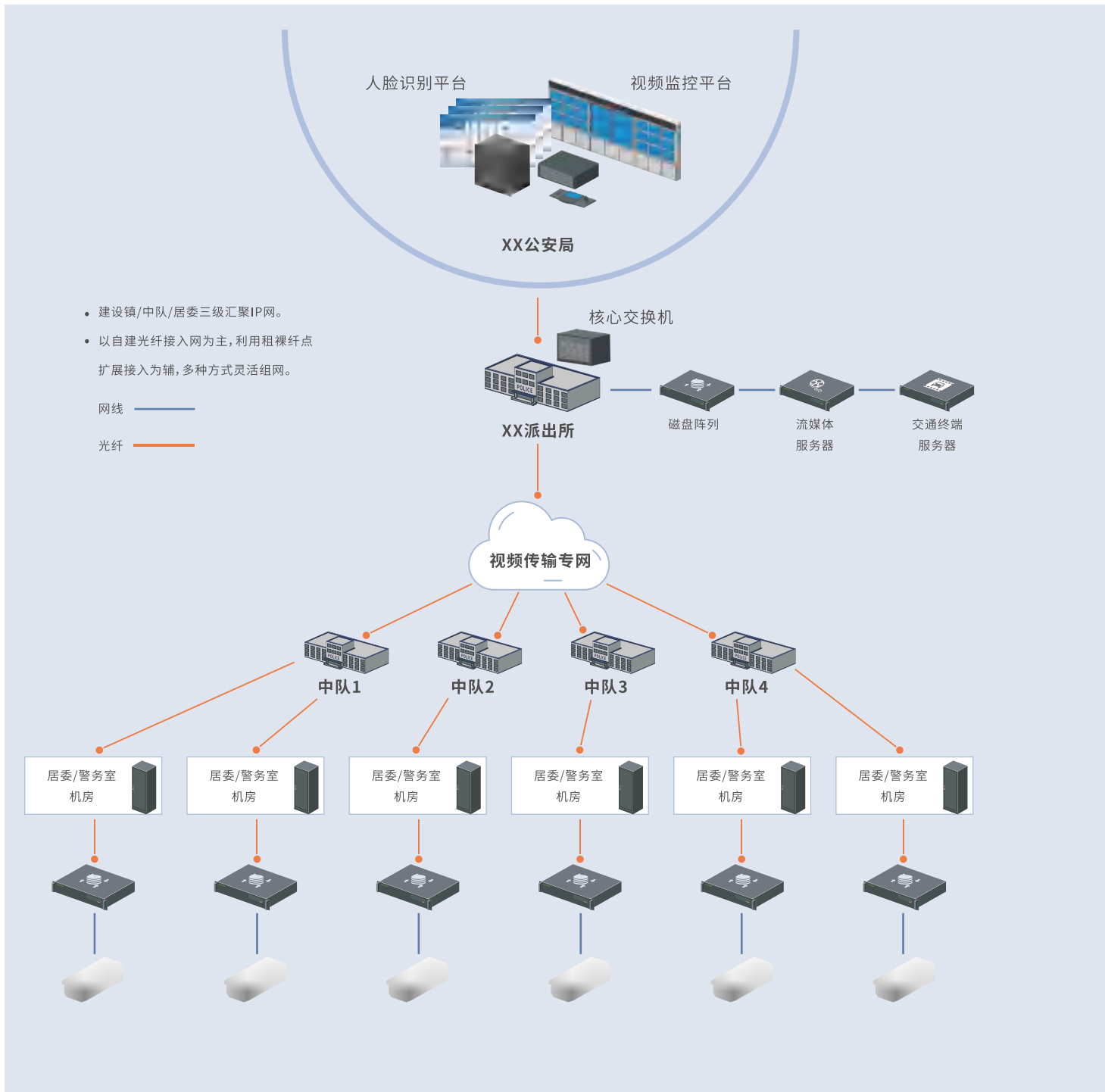
去窗口化

- 用户画像
- 身份和信用认证
- 移动化、自助化
- 便捷化、在线化

智慧新防控

利用大数据强化社区&区域监管,加强视频监控建设,并与公安联网,实现可视化调度、动态巡防、公安检查站建设等,提升防控力量,筑牢保护治安稳定的“铜墙铁壁”。

智慧新防控系统建设



灵活构建视频专网

昇辉控股网络视频专网解决方案通过灵活多样的监控方式，满足平安城市不同的监控场景，实现无盲点、低成本的监控覆盖。

不仅看得清
更看得懂

- 道路全覆盖视频监控、全天候高清录像。
- 全画面视频监测、视频跟踪。
- 车牌识别等业内领先视频技术。



10m以上制高点

态势+视频电子地图



主干道、十字路口、
广场

监控+特征抓拍



6m-10m混行道、
人行道、出入口

监控+特征抓拍



室内

常规监控、出租屋人脸抓拍



人脸识别



车辆识别



第一视觉



语音通话



室内外定位



安全加密



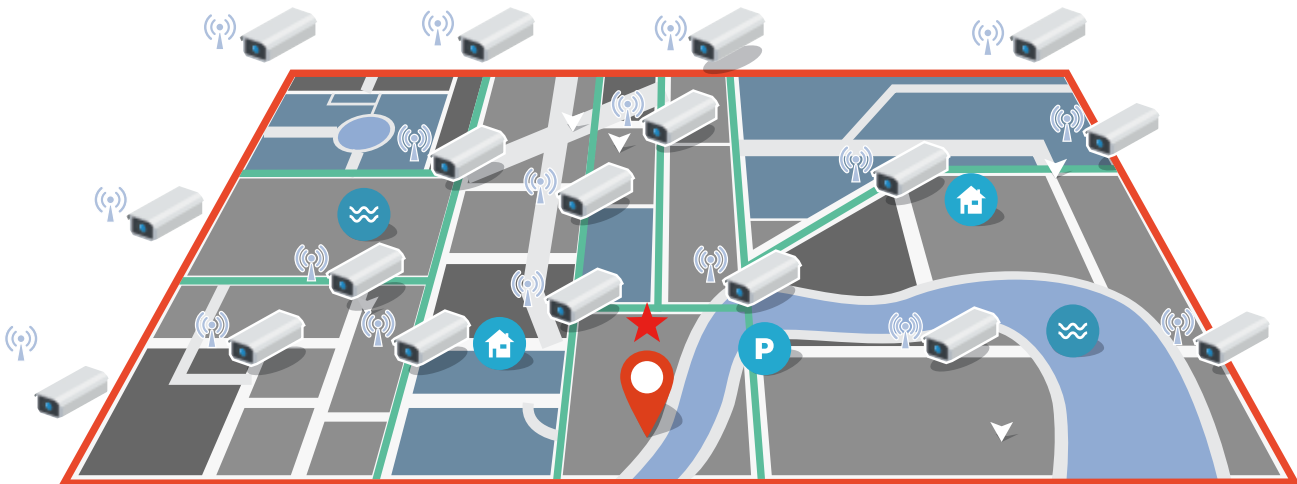
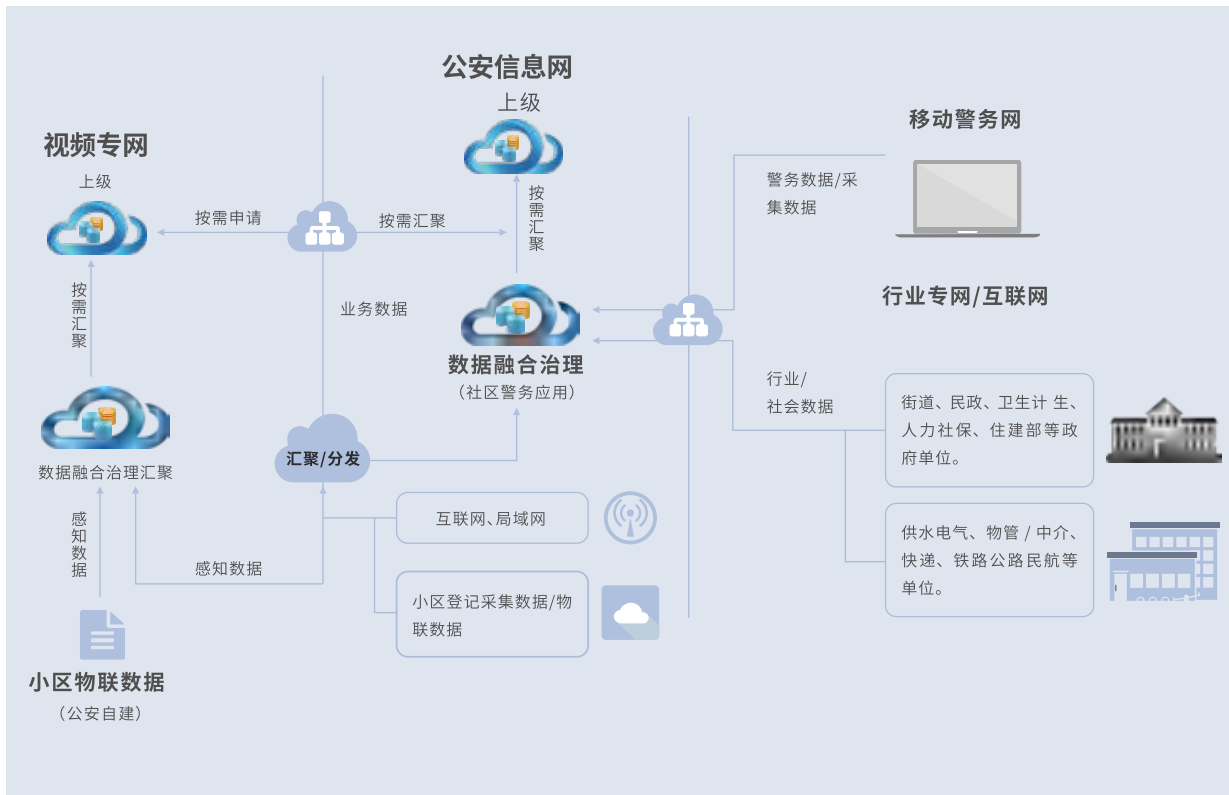
人流量检测



拍照/摄像

智慧新侦查

在这一领域，昇辉控股先后参与了天网工程、雪亮工程、科技围合等重要平安城市项目，运用主要以“外围封闭+内切割”的方式布控，结合人脸识别、高清监控、高点视频、微卡枪机等，能达到准确甄别出入区域进出人员身份的目的，并通过联通公安信息网，实时与高危人员比对，打造出让居民更加安全、政府管理更加有效的智慧安防区域。



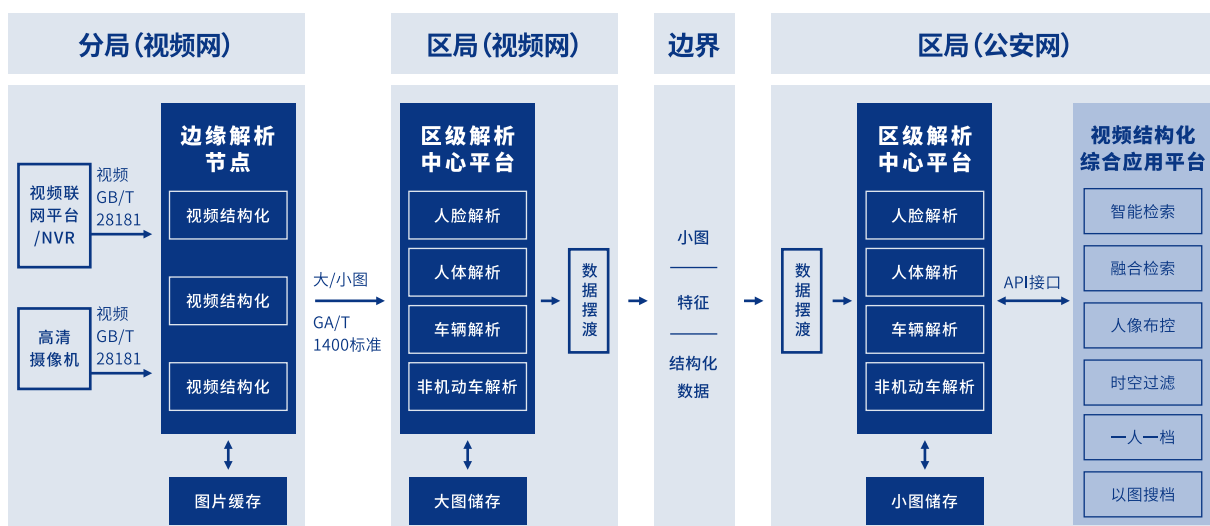
着力构建大数据类罪模型，组建类案研判团队，形成省、市、县三级数据化实战侦查体系，探索无接触式新型侦查机制。

昇辉控股搭建智慧新侦查平台，通过布控的高清摄像头实现人脸识别，并进行视频结构化分析，在缜密侦查和分析研判后，帮助抓捕罪犯，助力警方提升业务能力和破案效率。

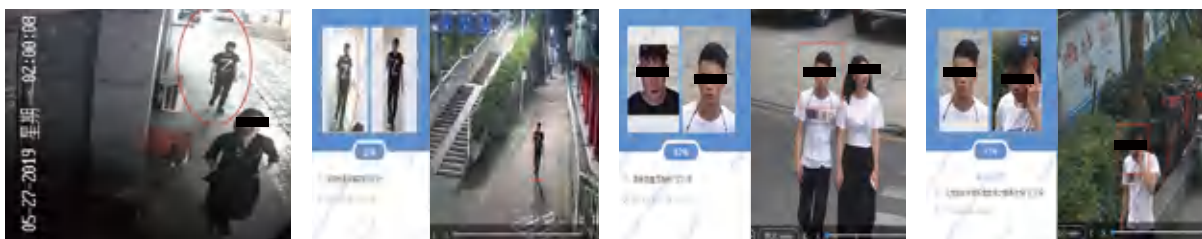
视频结构化

针对监控系统中的视频采用结构化技术及大数据应用进行智能云分析，提取人脸、人体、车辆、非机动车元素，构建城市活动人员、车辆的“超级档案”库。提供智能检索、布控预警、轨迹查询、人脸人体融合、一人一档、技战法等功能应用。

| 视频结构化 方案架构 |



| 视频结构化 业务流程 |

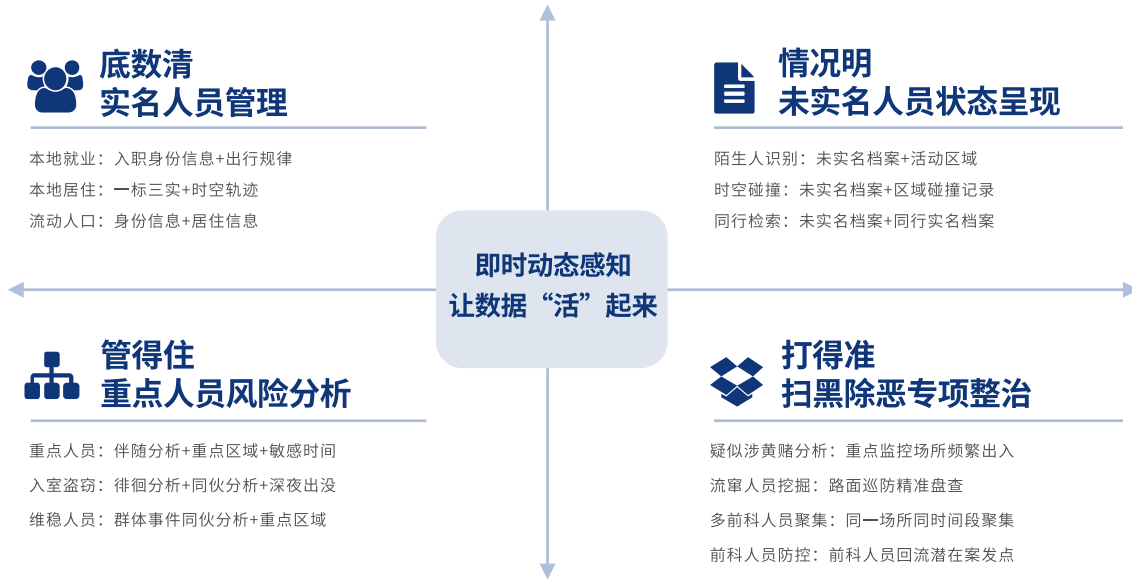


智慧新管控

组建基层大数据分析工作站,提升对重点人员、可疑物品、重点部位的精准管控和预测预警,提升大数据对基层的支撑服务。

网格化人口实时管控系统

针对人员结构复杂、人员基数庞大、社会治安状况复杂等难题,昇辉控股网格化人口实时管控系统,将真实世界数字孪生化,直观全面展现实时全域态势,快速实现底数清、情况明、管得住、打得准。



核心特点

轻量化 (项目金额可控)

- 后台设备数量少,便于一级轻量化应用部署。
- 检索布控等功能满足基层民警的人脸治安业务应用需求。
- 便携式人员信息采集协助一村(居)一警工作落实。

标准化 (部署对接方便)

- 部署简单,系统工程人员运维操作便利。
- 接口标准化,方便大平台调用。
- 提供基础功能应用,实现快速试点上线。

即时化 (快速响应)

- 前端采集人脸图片实时归档。
- 实现对潜在风险人员进行精准盘查。
- 使得原有静态的人口台账数据产生“活”力。
- 重点人员状态即时呈现。

智慧新管控 | 核心亮点

| 直观全面展现实时全域态势 |

人员身份归属地

对人员身份信息按身份证归属地呈现各省市来辖区的分布图。



辖区量化数据

呈现辖区企业和出租屋楼栋信息以及人员的统计数据,为辖区管理提供实时更新的量化指标。

采集进度反馈

展现不同全域不同账号不同时期的人员信息采集进度,可以直观反映辖区人员新采集进展并向一线进行反馈。

※实际应用场景,已作模糊处理。

| 档案分析 |

热力分布图

根据辖区人员录入时获取的信息和抓拍信息,在地图上显示热力分布图,进行渐变展示。

提供档案库接口

提供标准档案库接口,方便对接视图库或上级平台。



自动预警

档案信息自动碰撞,并对异常档案预警提示。

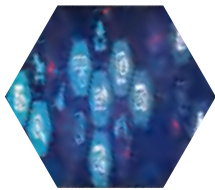
※实际应用场景,已作模糊处理。

智慧新监管

1个平台 3个模块 33个子系统

建设“安全管控一张网、
执法管理一终端、督导指
挥一幅图、合成作战一平
台、公众服务一窗口”的“
五个一”全新监所管理体
系,推动全省监所执法管
理、业务指导、打击犯罪
的信息化、精细化、智能
化建设。

模块	系统名称	中小型监所	大型监所	特大型监所
监所实战平台	技防整合接入	●	●	●
	技防智能运维	●	●	●
	监所电子地图	●	●	●
	风险评估管控	●	●	●
	绩效考核监管	●	●	●
数字化安防改造	高清音视频监控	●	●	●
	门禁控制	●	●	●
	应急报警	●	●	●
	可视对讲	●	●	●
	周界控制	●	●	●
	违禁物品监测	●	●	●
	会见管理	●	●	●
	民警巡视	●	●	●
	通信指挥	●	●	●
	电化教育(广播)	●	●	●
	讯问同步录音录像	●	●	●
	智慧应用	移动警务终端	●	●
监室智能终端		●	●	●
出所防误放终端		●	●	●
出所防逃脱系统		●	●	●
押解车载监控		●	●	●
协助破案		●	●	●
财物管理		●	●	●
网上寄送钱款		●	●	●
网上预约		●	●	●
律师视频会见		●	●	●
警务公开		○	●	●
自助提讯会见		○	●	●
视频异动报警		○	●	●
视频人脸识别		○	●	●
监所数据资源库		○	○	●
医疗管理系统		○	○	●
物品管理系统		○	○	●



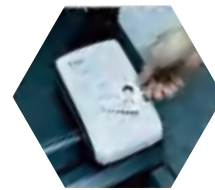
安全可控智慧化

执法管理智慧化



督导指挥智慧化

打击犯罪智慧化



公众服务智慧化



智慧新监管

智慧监所综合实战平台

用于监管场所安防管理和警务实战应用及大数据分析的综合性物联网平台，以安防实战业务应用为导向，以视频巡查应用为手段，以被监管人员为管控对象，实现各安防子系统的集成和联动，打造全域覆盖、全网运维、全时可用的智能化监所。



※实际应用场景，已作模糊处理。

| 执法闭环管理 |



通过人脸管控系统和门禁系统结合，实现人员轨迹归档、区域合法性管控、巡仓打卡等。



通过监室智能终端，实现在押人员每日签到点名，进出仓确认，所内消费，预约就诊，监督服药等管控。



※实际应用场景，已作模糊处理。

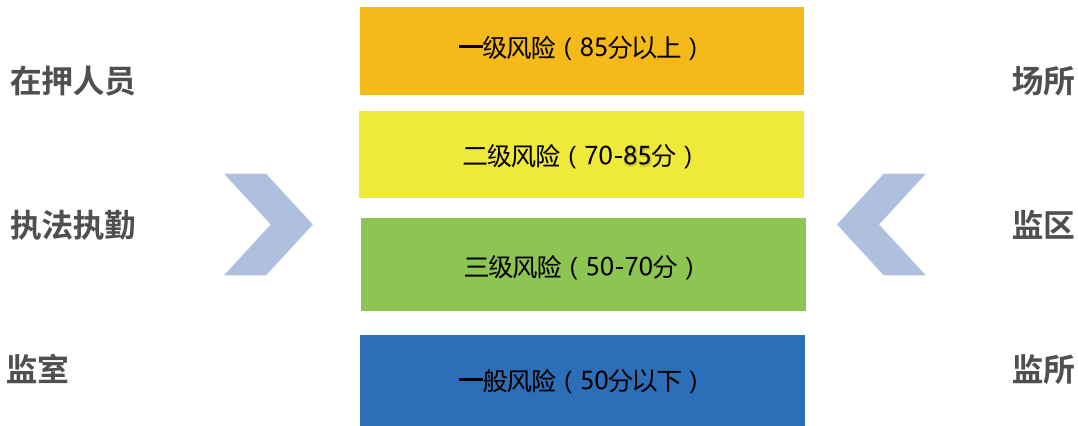
通过智能评估风险，实现被监管人员违规行为智能检测，自动报警、发出警告和警情推送，从而实现全过程执法记录留底，闭环管理。

智慧新监管

| 风险评估智能化 |

根据被监管人员羁押记录、案件性质、年龄、智力状况等静态信息，以及现实表现、提讯会见、心理评估、健康状况等动态信息，监室设施设备、执法执勤、违规情况等因素，建立监室安全风险积分预警模型，对被监管人员、监室（拘室、戒室）安全风险作出定性定量分析和分级分色预警。

四色预警分值设定



| 批量调仓智能化 |

根据被监管人员涉案情况、所处的办案阶段、身体健康状况等基本要素实现一键智能批量调仓功能。

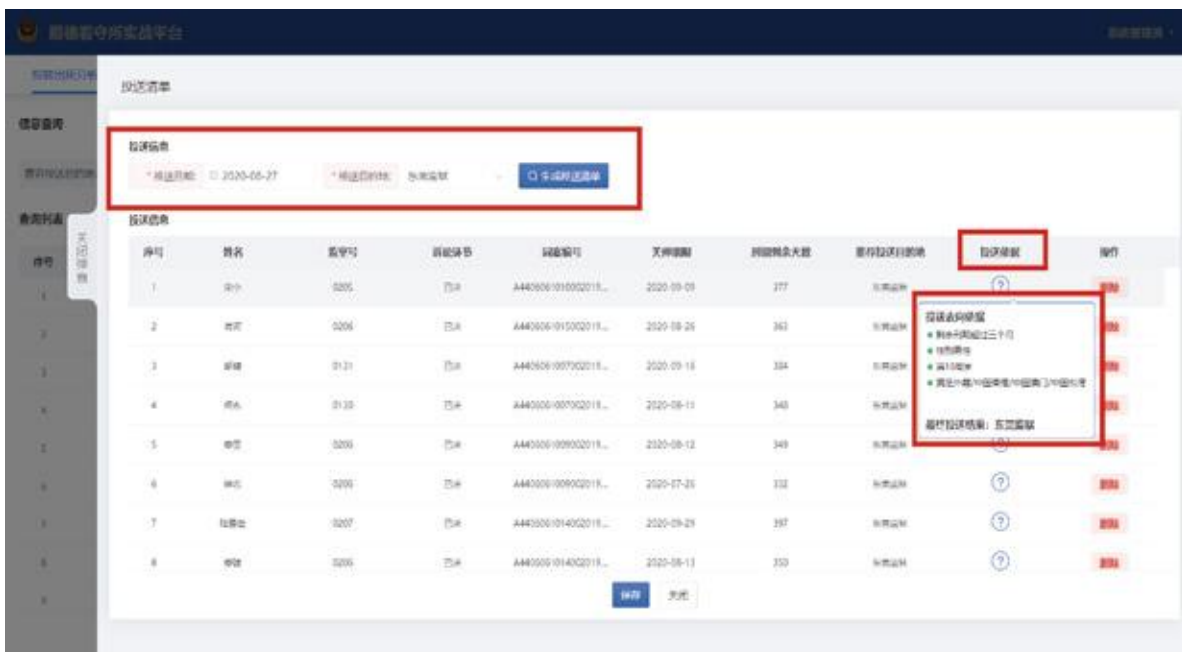
智慧看守所实践平台

批量调仓登记

序号	姓名	性别	活动环节	监室号	监室类型	调仓理由	监室调整日期	原调仓监室号	操作后监室类型	操作后监室人数	操作
1	曹中伟	男	已决	0206	—	转监押解	2020-09-20	0002	转押解	1	操作
2	程在明	男	已决	0203	—	转监押解	2020-09-20	0003	转押解	8	操作
3	魏伟强	男	已决	0204	—	转监押解	2020-09-20	0002	转押解	1	操作
4	谢仕江	男	已决	0208	—	转监押解	2020-09-20	0005	转押解	8	操作
5	温其忠	男	已决	0210	—	转监押解	2020-09-20	0003	转押解	8	操作
6	魏新强	男	已决	0205	—	转监押解	2020-09-20	0002	转押解	1	操作

| 投劳执行智能化 |

根据监狱收押规则，搭建数据分析模型，实现对已决犯人投劳执行的智能筛选分析，改变以往人工筛选、耗时耗力的传统模式。



| 八大亮点 |



对外服务网上自助办理



人脸综合管控应用



3D可视化指挥巡视



监室节能控制系统



远程审讯办案系统



移动监管应用



智慧伙房系统



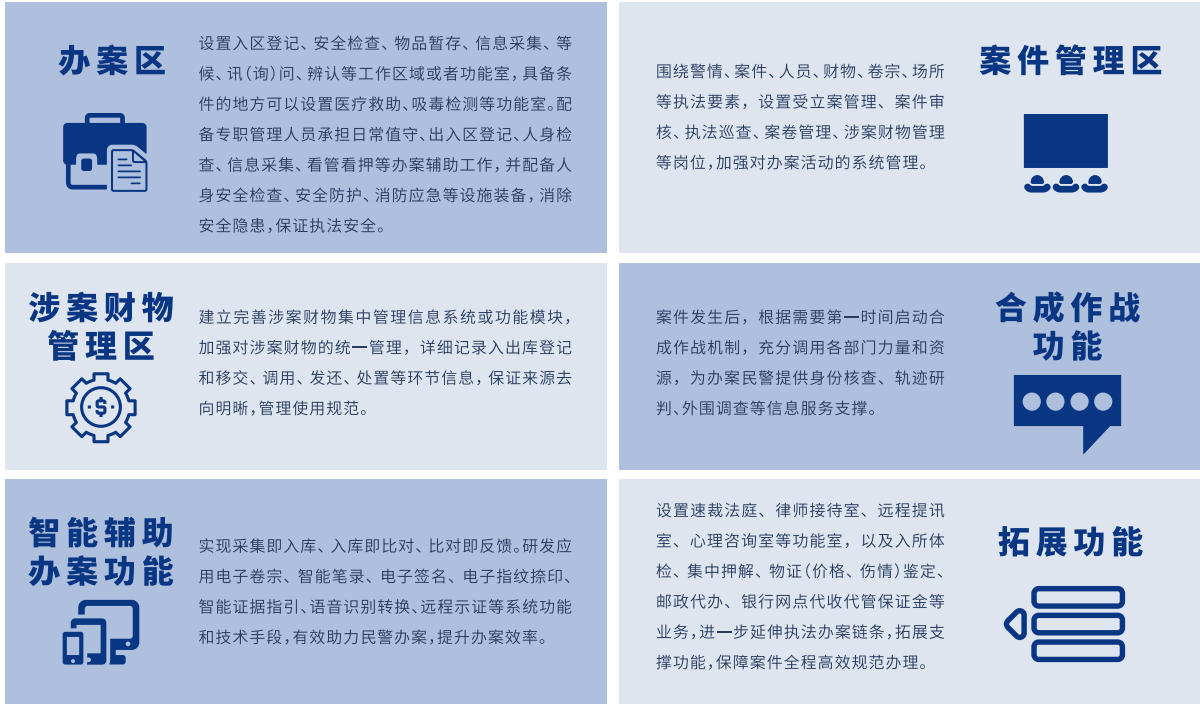
智能行为异动告警

智慧新法制

智慧新法制是结合基层警队需求,通过智慧警务的建设,将智能化建设成果运用在警务实战中。

昇辉控股以民警需求为中心,运用创新打造智慧新法制移动应用,为基层民警赋能,实现派出所综合实力和警务效能显著提升,民警工作压力明显降低“两升一降”的良好效果。

智能执法办案中心



| 建设目标 |

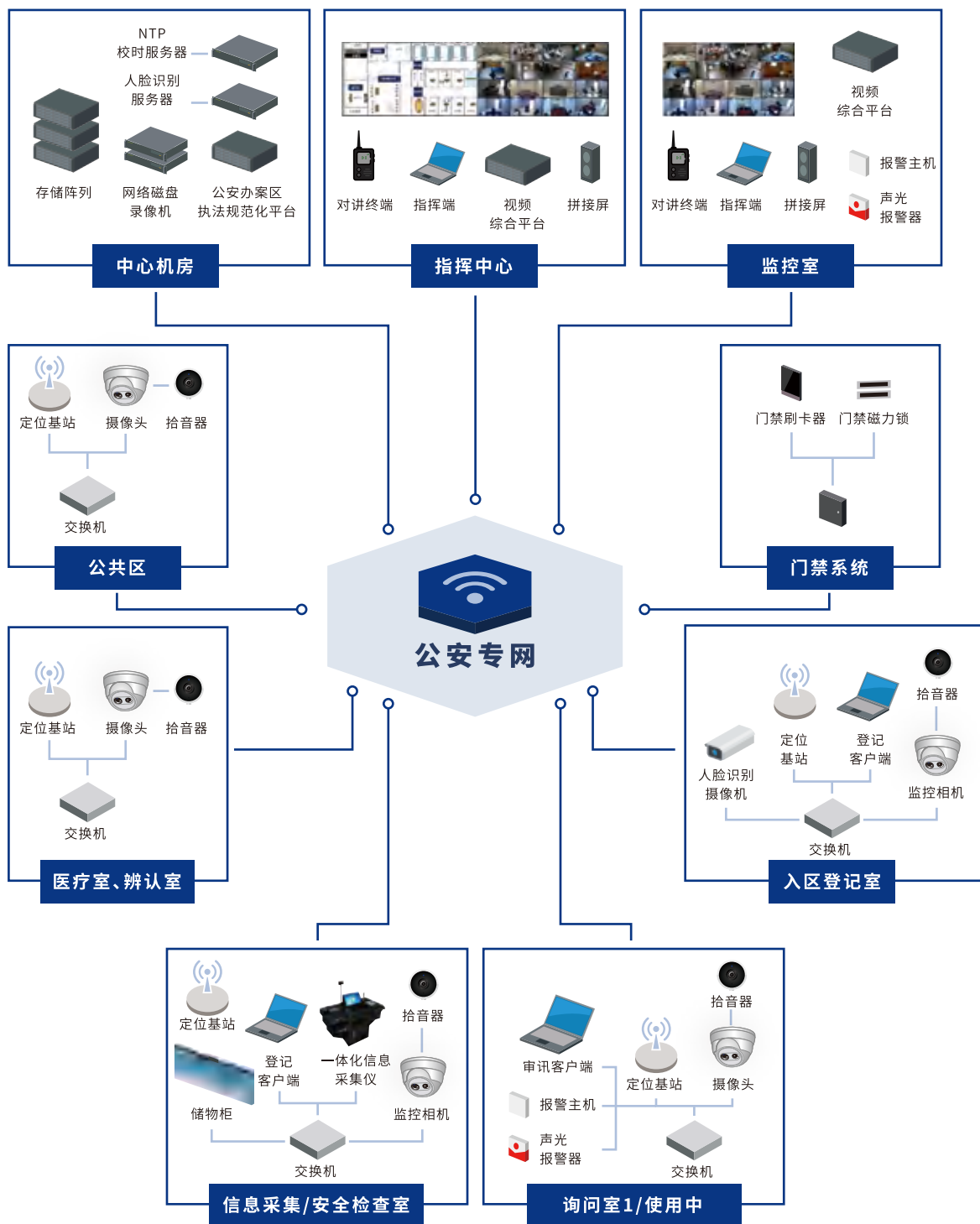
- 警、人、物、案、场、卷全方位及全流程管理。
- 消除信息孤岛,提升合成作战效能。
- 全程轨迹音视频跟踪。
- 防止出现程序违法、疏漏等情况,也避免办案人员被诬告,保障双方权益。
- 规范化、透明化、信息化、可视化、可追溯。
- 开放兼容对接,未来扩展延伸。
- 减轻警力负担,提高执法效率。

| 总体业务流程 |



智慧新法制

针对监控系统中的视频采用结构化技术及大数据应用进行智能云分析,可对视频内的活动目标进行多维度结构化,最终帮助用户实现对视频内容的快速查找定位嫌疑目标,提高视频系统应用效率。



案例展示

昇辉控股智慧新警务



智慧新防控 | 案例



项目名称

镇街人脸识别监控项目

项目亮点

- **全域覆盖** | 通过该项目，重点公共区域视频监控覆盖率达100%。
- **全时可用** | 实现视频图像信息的全天候应用。
- **全程可控** | 应用高清智能摄像头，实现重要图像信息不失控，敏感视频图像信息不泄露。

项目概况

针对视频监控点较分散区域，建设人脸识别监控系统，全面掌握监控区域的现场动态，增加主动研判分析智能化手段，可对有限的管理人员做出有效的调配，充分优化人力资源配置，减轻现场值班人员的工作压力，提高社会治安管理效益。

智慧新防控 | 案例



项目名称

华侨城欢乐海岸PLUS视频监控项目

工程亮点

• 定制化

根据安装区域,可定制合理配置的设备。如楼顶配置鹰眼、主通道配高清摄像头与人脸抓拍。

• 高效精准

尽管园区人流量多,对摄像头高效精准的抓拍能力有了更高的要求。

项目概况

运用投放在景区出入口、园区主通道等人流密集区域的摄像机以及人脸抓拍设备,完成对园区的安全监控与视频采集,帮助进行人员管控,提升景区安全系数。

智慧新防控 | 案例



项目名称

大良古楼智慧感知科技围合建设项目

项目亮点

出入口、巷子安装枪机、球机电子卡口，根据地点情况配备不同配置的摄像头，对人、车、非机动车进行围蔽监控。

建设点位分布零散，网络资源点距离长，运用专用网络解决传输问题。

配合相关部门实现美城行动布线要求。

项目概况

位于经济较为落后，人员复杂的红岗社区，针对辖区内的公共宿舍、出租屋、流动人员实施人脸识别监控建设。

协助公安部门全方位抓捕在逃人员。

智慧新防控 | 案例



项目名称

消防安全远程监控系统

工程亮点

• 事前预警

加强监管、提升效能

既可远程监控重点防火单位,又能实时了解消防通道和消防设施。

• 事中控制

精准定位、高效出警

当火灾发生时,通过网络摄像机,就能精准定位火灾地点,监控火灾局势,完成对现场的视频信息采集,帮助高效制定指挥方案,争取黄金救援时间。

• 事后取证

实时传输、还原现场

通过多个摄像机的实时画面传输,能有效监视现场情况。记录功能则帮助还原事发现场、调查取证等。

项目概况

运用投放在重点消防安全监控单位的网络摄像机,完成对楼宇中消防通道、消防设施、停车场等重点区域的视频采集,帮助消防部门进行火灾隐患巡查、现场救援指挥、火情侦测及防控。

智慧新管控 | 案例



※实际应用场景, 已作模糊处理。

项目名称

智慧社区治理系统

项目目标

打造一个社区态势、人口精细化管理、异常事件预警的治理平台。

支持10个以上智慧社区场景数据的接入及管理, 建成各个智慧社区态势沙盘。

项目概况

建设智慧社区治理系统, 构建治安防控“最后一公里”多维信息动态感知体系。

以大数据智能分析情报信息为核心, 以情报指令精确自动推送为重要手段, 以移动警务一线应用为主要形式, 实施大数据驱动的智能、精准化的社区新防控。

智慧新管控 | 案例

人脸综合 管控平台

实时 · 高效 · 精准

人脸综合管控应用平台是一款以公安实战应用为导向，以人像识别为主的综合人脸应用系统，旨在解决案件频发场所的安全问题，协助公共机关获取有价值案件信息，锁定人员踪迹，缩短线索查找时间，为案件侦破提供数据支撑。

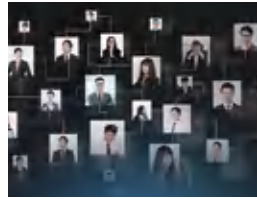
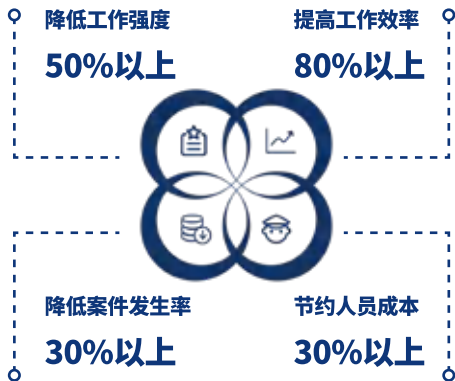


部署上线快

3天内部署完成，7天内可上线使用。

操作简易

1天培训，30分钟实操，即可上手操作。



海量人脸、聚类、
一人一档



全域轨迹、追踪、
关联视频



以图搜图
以图识人
收敛检索

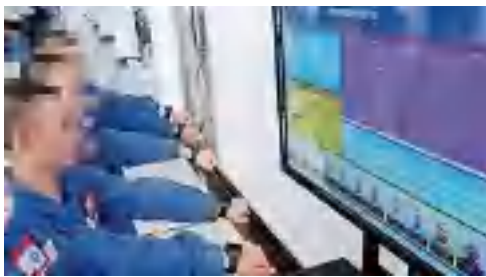


一键布控
全域响应
目标锁定



异常事件
实时侦测
风险预测

智慧新监管 | 案例



※实际应用场景，已作模糊处理。

项目名称

看守所“智慧新监管”

建设目标

按公安厅监管总队建设要求构建五个一：

- 安全管控一张网
- 执法管理一终端
- 公众服务一窗口
- 督导指挥一幅图
- 合成作战一平台

项目概况

- 建立一套监所实战平台。
- 进行数字化安防改造(含9个技防子系统应用)。
- 建设18个智慧应用子系统。
- 基础设施建设:综合布线、机房改造。

智慧新法制 | 案例



★ 省级示范点

项目名称

顺德区陈村公安分局执法 办案中心建设项目

项目概况

陈村公安分局执法办案中心建设项目在充分分析自身现状的基础上，借鉴全国各地先进的建设经验，建设集中办案、智能管理的执法办案新机制，致力于探索出一条适合自身实际情况的执法管理新模式。本项目主要建设内容包括智能执法办案综合管理系统，AB门禁系统，智能人脸门禁系统，紧急报警系统，登记大厅及人身安全室（1间），信息采集室（1间），辨认室（1间），尿检、醒酒区，候问区（含5个单人候问室），指挥研判室（1间），隔离讯问室（1间），讯问室（13间）等。

智慧新法制 | 案例



项目名称

澜石派出所智能执法办案区

项目概况

- 执法办案中心, 根据公安机关办案区的功能室规划配置对应的硬件设备。
- 办案区出入口放置人脸门禁设备, 确保只有民警、辅警有出入办案区的权限。
- 人身安全检查室配备智能储物柜及安检门, 对嫌疑人随身物品进行保管、对人身检查后的嫌疑人再次进行检测, 确保无危险物品带入候问室、讯问室。
- 办案区内配备足量的摄像头与拾音器, 落实同步录音录像的要求。
- 本地讯问室放置审讯主机, 进行画中画画面、同步刻录。
- 远程审讯室配备会议终端, 支持对看守所嫌疑人进行远程提审。

智慧新法制 | 案例



入区登记



嫌疑人多种方式登记
身份证/人脸识别/手动登记



入区原由及案件关联自动录入
与警综系统平台对接, 直接获取案件信息



办案区状态展示



民警刷脸登录



台账打印



出区管理



智能审讯



可视化一键报警



微表情识别
辅助审讯



特殊询问室
语音对讲



集成审讯主机、UPS、
打印机、音响等设备



复制扩展屏
同步示证显示屏内容



人员实时定位

项目概况

通过人脸抓拍机对嫌疑人进行无感抓拍, 刻画嫌疑人在办案区轨迹、录像联动, 整体进行录像打包刻录。

智慧新法制 | 案例

案情管家

案情管家系统是一款新的智能办案系统，依托云计算、大数据、人工智能等新一代智慧新法制技术，实现公安执法办案的智能管理，涵盖案件节点督办、案件统计分析、案件实时监督，确保案件节点处理及时，为基层民警高效、规范办案提供有力支撑，为基层民警实现案情管理智能化，助力警务机制改革迈向一个新台阶。



| 产品效益 |



降低案件逾期风险 **20%**



节省人力成本 **60%**



办案效率提升 **80%**

以上数据来源于已实施案例数据分析。

| 核心亮点 |

规范办案/方便基层 提高效率/保证安全

- 降低办案人员工作压力，方便管理案件信息，进行案件追踪。
- 减少人员资金浪费及工作负担，保障数据的实时性与一致性，数据处理清晰。
- 操作简单易维护，提升智能化管理水平及办案效率同时规范案件管理。

案件状况一目了然 利于全局把控

- 系统通过多维度统计分析办案数据，并进行可视化展示。
- 便于领导实时直观掌握案件状况，快速做出案件处理指导意见，统筹把控全局。

执法行为全程留痕 执法监督全程回溯

- 执法办案数据实现电子化规范管理，利于办案全过程历史信息追溯。
- 有据可查，有据可依，便于执法监督部门实施有效监督。

智慧新法制 | 案例

执法办案 场所管理平台

规范 · 高效 · 安全

执法办案场所管理平台是一款智能监督管理平台,为场所管理部门提供分析研判、监督、预警、指挥调度等功能,指导各所队严格落实执法办案场所管理。



部署上线快

3天内部署完成,7天内可上线使用。

操作简易

1天培训,30分钟实操,即可上手操作。

节约人力资源

↓ 4人

提高智能化水平

↑ 80%

执法办案 场所管理平台

降低违规风险

↓ 50%

提高监督效率

↑ 30%



可视化监督管理

对警情、案情进行分析可视化展示,保障和促进正规化建设。



智能化关联分析

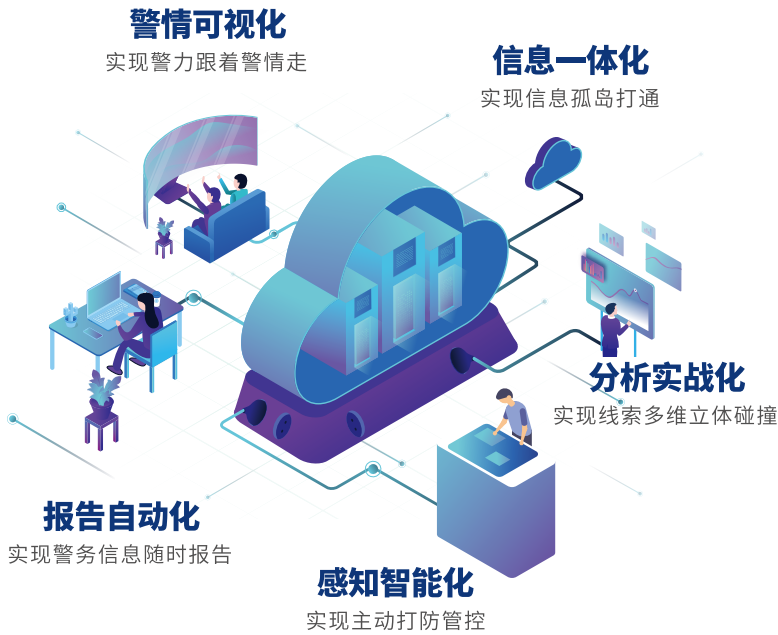
通过嫌弃人智能关联出相应的案件及其历史案件记录。



平台多级联动

实现多级联动网的远程视频浏览、远程控制、远程指挥。

| 警用大数据 |



公安大数据实战平台

互联网的发展,带来信息大规模的膨胀。数据信息到处分散、各有价值,真伪难辨,运用大数据技术为公安构建战斗力核心,是技术发展的必然,也是客观环境的必需。

昇辉控股运用大数据技术打造公安大数据实战平台,提升公安工作的案件侦查效率和警务综合作战能力,以及实现警务工作的自动化。



| 主要亮点 |



建立全时空、立体化防控网络



提高警力执勤效率20%以上



海量多源多维数据形成轨迹关联和规律分析



警情分析报告一键自动生成



线索挖掘对比效率提高10倍以上



变被动响应为主动出击

视觉呈现系统

大数据应用

- 警力分布
- 实战研判
- 布控预警
- 统计报表
- 用户接入
- 系统管理
- 拓展应用

核心算法引擎

- 可视化算法
- 实战研判算法
- 布控预警算法
- 统计报表算法
- 业务逻辑引擎
- 扩展算法

数据中心

信息采集系统

- 车辆卡口系统
- 电子围栏系统
- WIFI围栏系统
- 人像卡口系统
- 警力巡逻定位终端
- 未来系统

信息导入系统

- 案事件信息
- 警力
- 重点人员

智慧新法制 | 案例

智慧执法监督考核管理系统

系统以“警、人、案、物、场所、卷宗”等执法核心要素为监控点,通过信息化、平台化为主要监控手段,对警情、案件、办案场所、执法安全、涉案财物、卷宗管理等进行全流程监督、管控,解决受立案不实、执法不规范、办案不公正、监管不到位等执法问题,实现上级对下级的调度监督,有效提升实战能力。



| 系统价值 |

监

• 信息化监督

有效实现网上信息采集、流程管理、协同运行、公开监督。



管

• 系统化管理

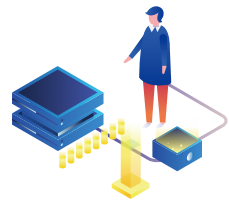
加强执法监督、严格执法责任、改善行政执法。



控

• 有效化管控

有效建立健全从上到下,从内到外全方位监督制约机制。



核

• 标准化考核



企业简介

About SUNFLY HOLDING

昇辉控股有限公司，注册资本 4.5 亿元（深圳创业板 300423 的核心企业）。集研发、设计、生产、销售、施工为一体的城市综合解决方案提供商，为政府、地产客户提供通信网络、公共安防、智慧交通、智慧监管、智慧社区、智慧城市、建筑智能化、LED 亮化照明系统、电气成套设备系统、EMC 节能改造等一站式优质配套服务。

自 2010 年成立以来，公司逐步发展成为行业领军企业。昇辉控

股是国家高新技术企业、广东省企业技术中心、广东省工程技术研究中心、广东省 500 强企业、佛山企业 100 强。

公司 2018 年财报经营收入 28.05 亿，2019 年财报经营收入 38.09 亿，业绩稳步增长，产品及工程行销海内外，服务客户包括众多知名地产企业及世界 500 强企业，工程案例 5949 个（截止 2020 年 9 月 11 日）。

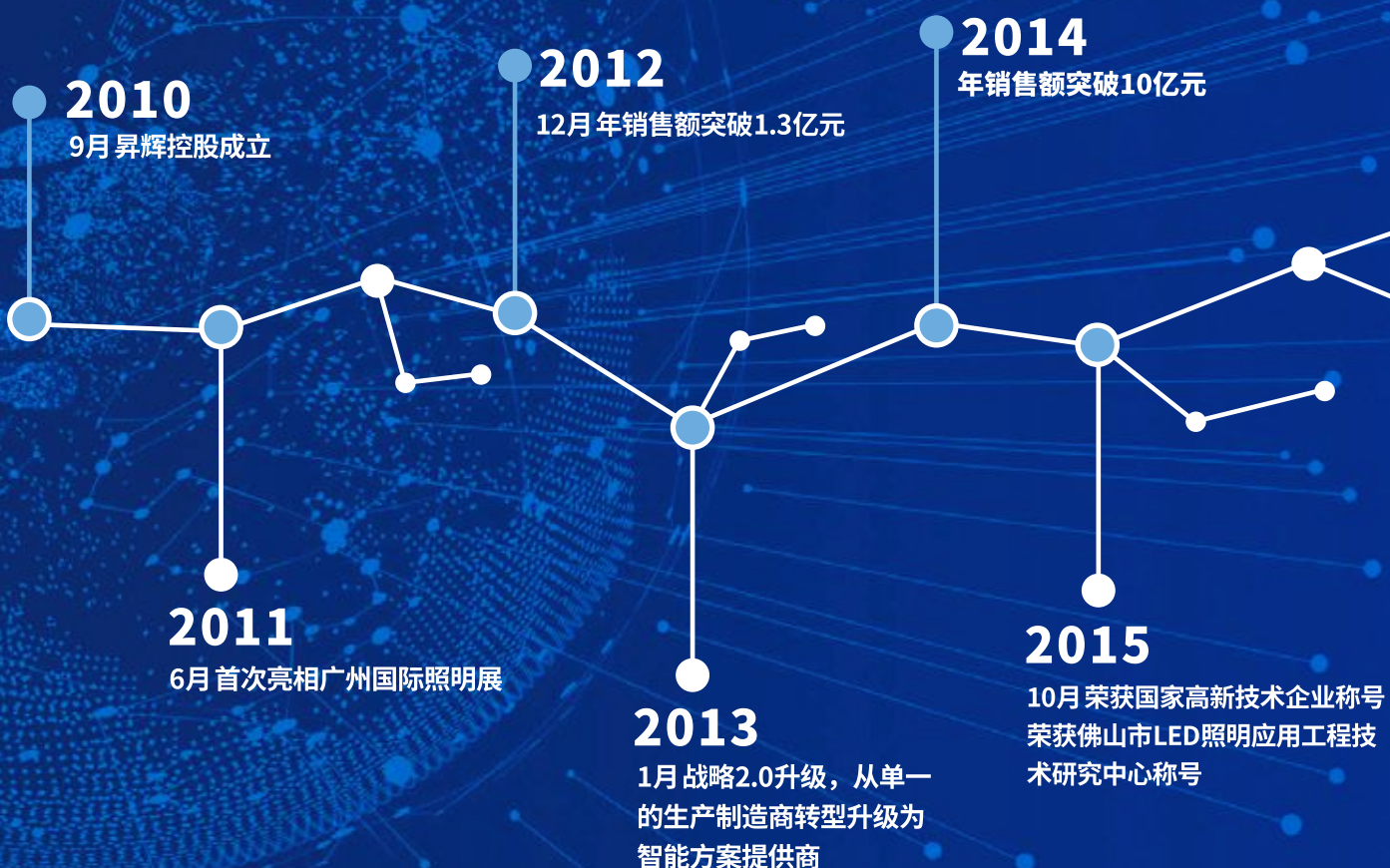
公司发展壮大的同时，不忘践

行社会责任，多渠道累计捐款捐资超 2000 万元。

昇辉控股一直秉承科技服务生活的理念，10 年来与清华大学等知名高校校企合作，与华南理工大学共建广东省智慧生活工程技术研发中心，共同研发高新技术产品，用智能赋予万物新的生命，为全球客户提供专业、便捷、优质、高效的一站式配套服务。

发展历程

The development course



| 自律进取 共创共享



荣誉资质

Honor of qualification

国家高新技术企业
广东企业创新能力500强
广东省企业技术中心
2020年佛山企业100强
2019年“佛山·脊梁企业”
佛山标杆高新技术企业50强
佛山市“专精特新”企业
佛山百家优秀民营企业
百家智能制造工程试点示范企业
智能制造工程示范企业
2019年度科技创新先进企业
广东省LED照明应用工程技术研究中心
广东省智慧生活工程技术成果转化中心

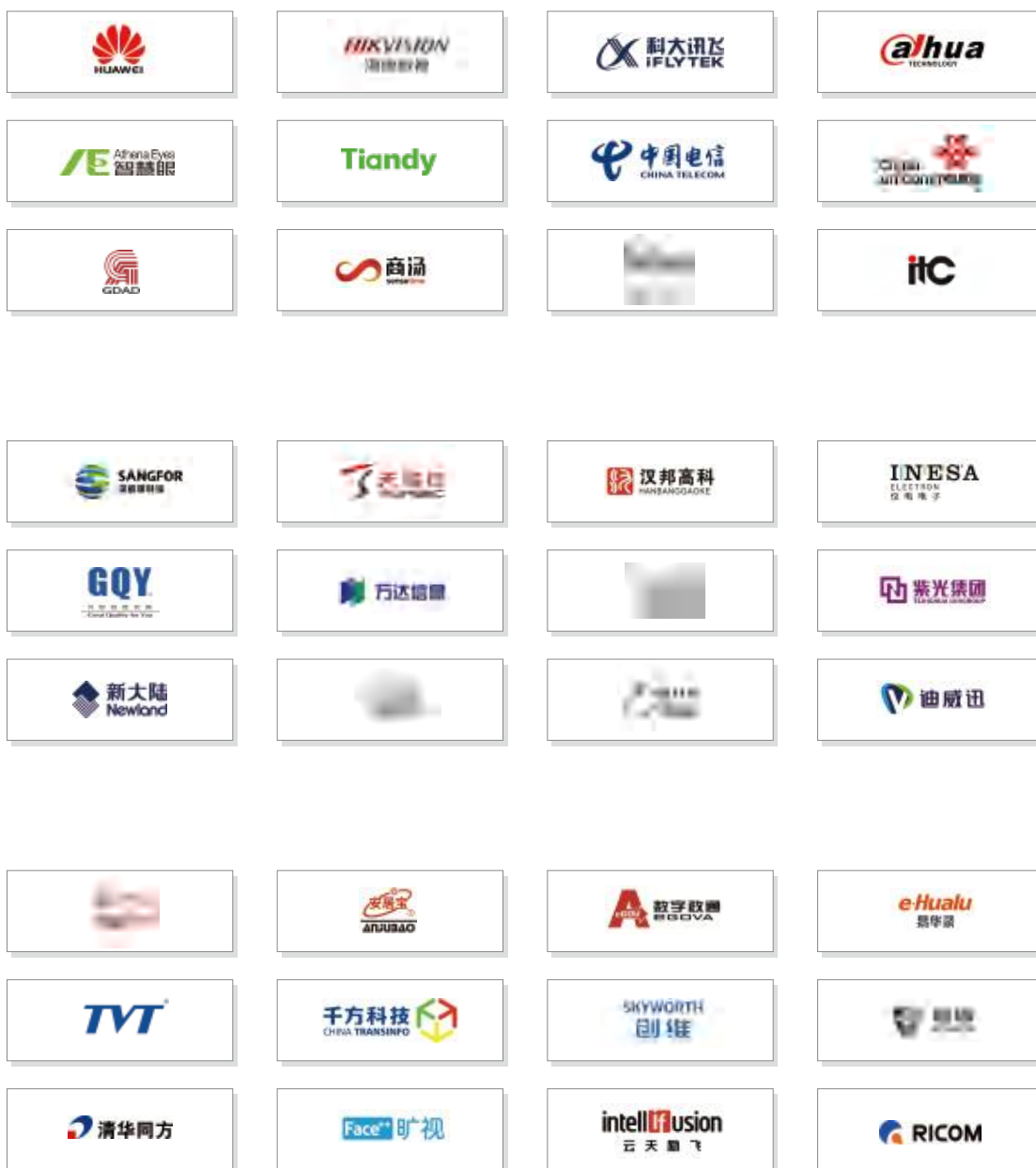
... ..



电子与智能化工程专业承包壹级
建筑智能化系统设计专项甲级
安全生产许可证
电力工程施工总承包资质
承装(修试)电力设施许可证资质
消防设施工程专业承包资质
广东省安防系统设计、施工、维修资质
照明工程设计专项甲级
城市及道路照明工程专业承包资质
.....

合作伙伴

cooperative partner





服务热线：400-830-2600



昇辉控股有限公司
SUNFLY HOLDINGS CO.,LTD
咨询热线：0757-23600026
地址：广东省佛山市顺德区陈村镇环路17号
网站：www.gdsunfly.com

